

INWESTOR:
NOVDOM Sp. z o.o. ul. Żwirki i Wigury 15B lok.2 06-300 PRZASNYSZ

NUMER LOKALU 24

BUDYNEK **F**

PIĘTRO **+3**

ILOŚĆ POKOI **4**

POWIERZCHNIE LOKALU:

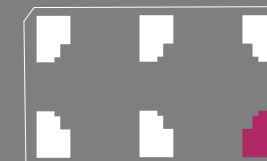
POWIERZCHNIA UŻYTKOWA LOKALU **94,23 m²**

W TYM POWIERZCHNIA PODDASZA **31,18 m²**

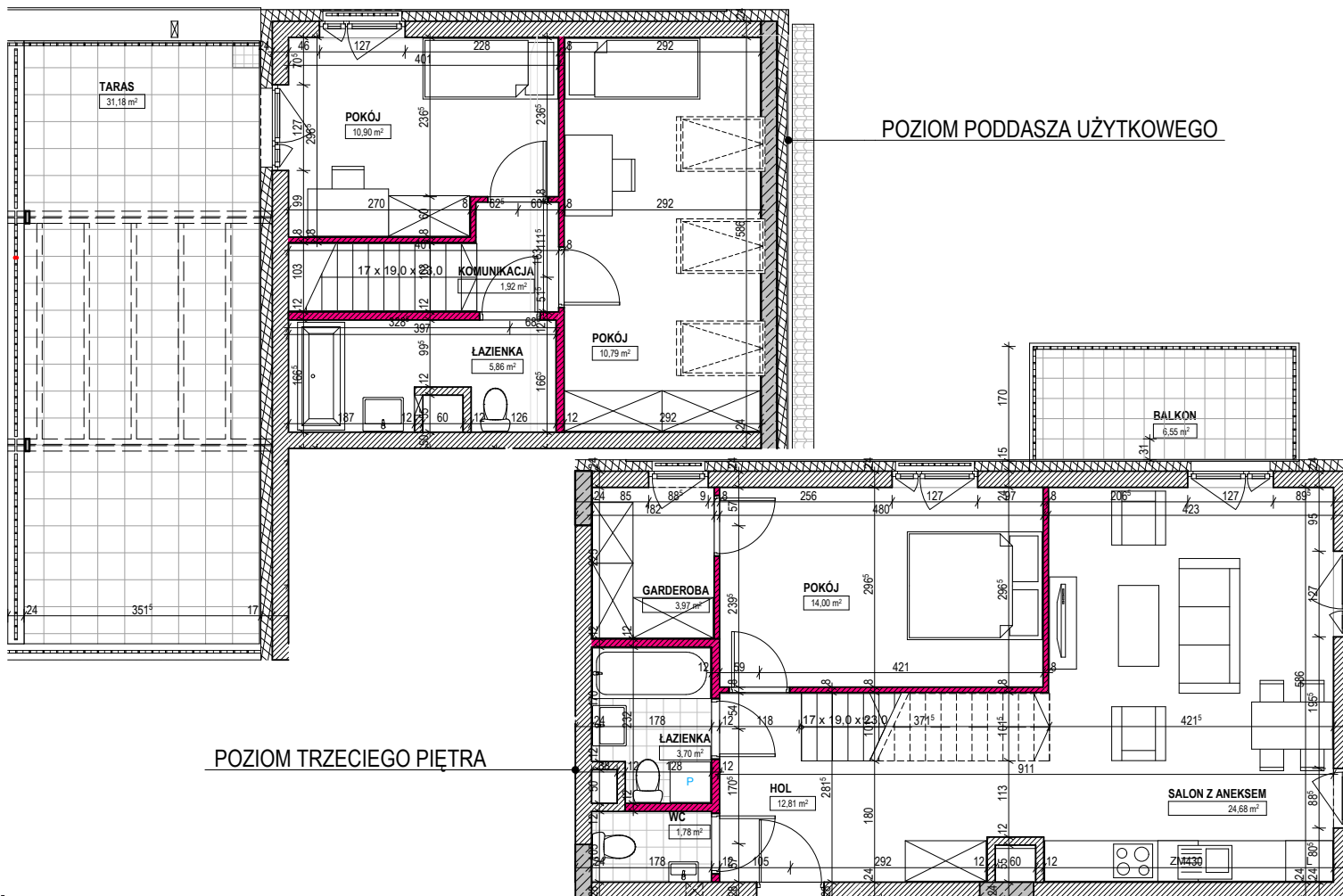
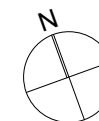
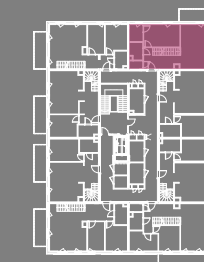
POWIERZCHNIA BALKONU **6,55 m²**

POWIERZCHNIA TARASU **31,18 m²**

POŁOŻENIE BUDYNKU



POŁOŻENIE LOKALU



POZIOM TRZECIEGO PIĘTRA

POZIOM PODDASZA UŻYTKOWEGO



ściany nierozbieralne, żelbetowe

ściany nierozbieralne, murowane

ściany działowe możliwe do demontażu