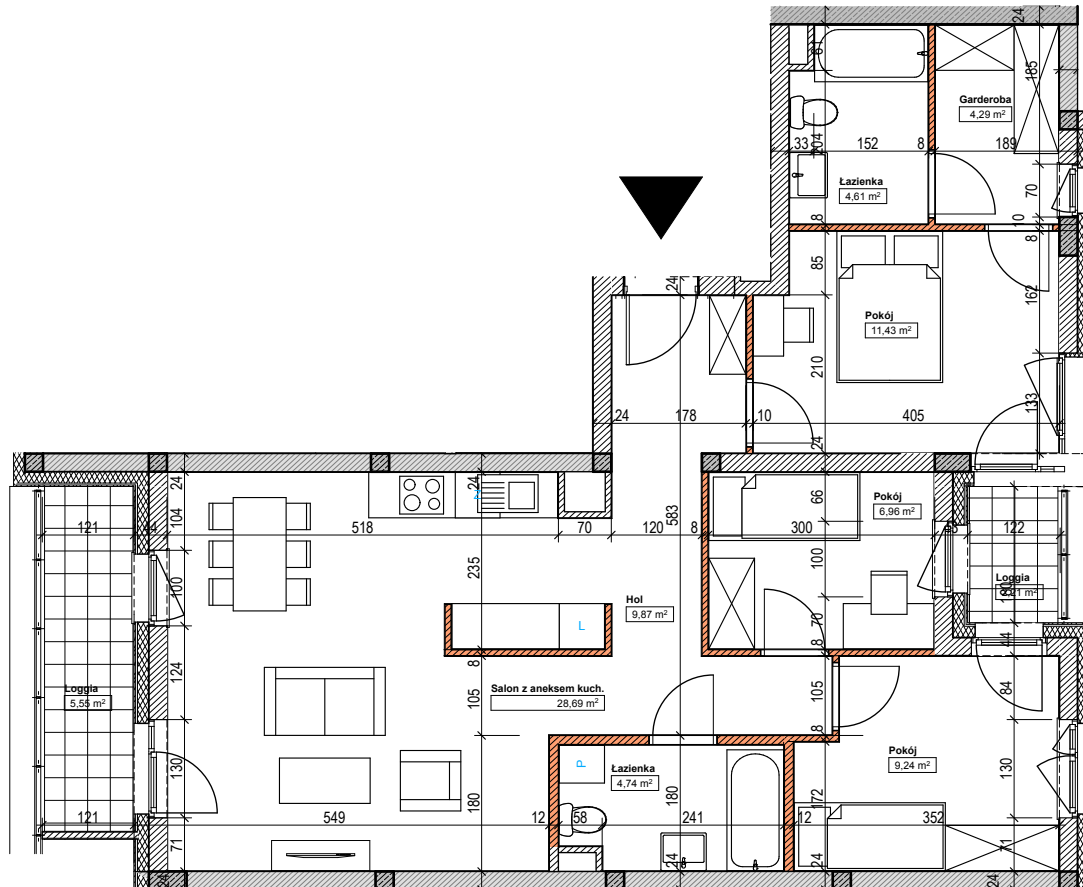


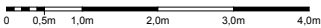
RZUT LOKALU

INWESTOR: NOVDOM Sp. z o.o. ul. Żwirki i Wigury 15B lok.2 06-300 PRZASNYSZ

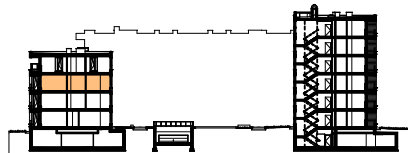
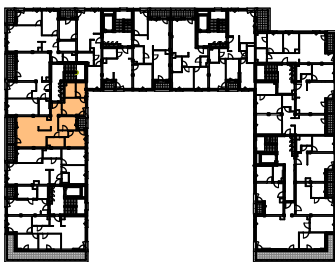


SKALA 1:100

-ściany nierozbieralne
 -ściany działowe demontowalne



POŁOŻENIE LOKALU



NUMER ADMINISTRACYJNY LOKALU: **19**

ETAP **II**

PIĘTRO **DRUGIE**

ILOŚĆ POKOI **4**

NUMER PROJEKTOWY LOKALU **2.04**

POWIERZCHNIE LOKALU:

POWIERZCHNIA UŻYTKOWA LOKALU (m²) **79,83**

POWIERZCHNIA TARASU / LOGGII (m²) **7,76**

WYSOKOŚĆ LOKALU (m) **2,77**

DATA **30.12.2016**

I
KAPS
ARCHITEKCI
KORNELUK
PARYSEK
SŁOWIK