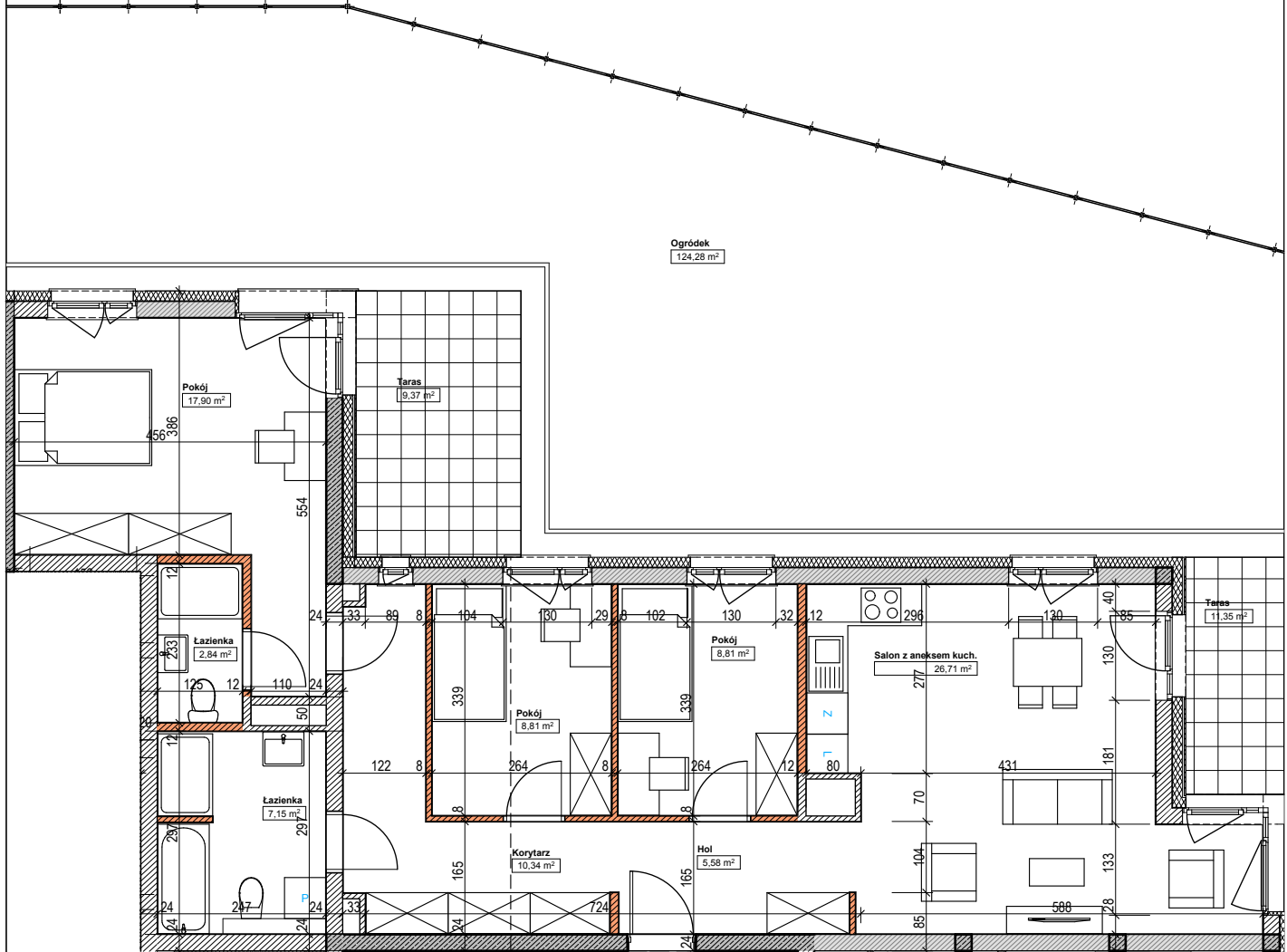




RZUT LOKALU

INWESTOR: NOVDOM Sp. z o.o. ul. Żwirki i Wigury 15B lok.2 06-300 PRZASNYSZ



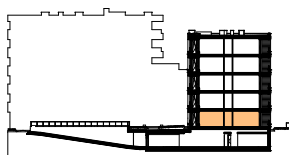
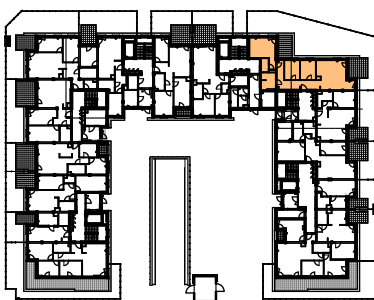
SKALA 1:100

 -ściany nierozbieralne
 -ściany działowe demontowalne

0 0,5m 1,0m 2,0m 3,0m 4,0m



POŁOŻENIE LOKALU



NUMER ADMINISTRACYJNY LOKALU: 45

ETAP II

PIĘTRO PARTER

ILOŚĆ POKOI 4

NUMER PROJEKTOWY LOKALU 0.10

POWIERZCHNIE LOKALU:

POWIERZCHNIA UŻYTKOWA LOKALU (m²) 88,14POWIERZCHNIA TARASU / LOGGII (m²) 20,72

WYSOKOŚĆ LOKALU (m) 2,77

DATA 30.12.2016

KAPS
ARCHITEKCI
KORNELUK
PARYSEK
SŁOWIK

UWAGA! POWIERZCHNIA LICZONA WEDŁUG NORMY PN-ISO 9836:1997 W STANIE WYKONCZONYM. POWIERZCHNIA UŻYTKOWA NIE UNZGLĘDNIŁA POWIERZCHNI ELEMENTÓW NADAJĄCYCH SIĘ DO DEMONTAŻU I ROZBIÓRKI (RURY, KANAŁY I ŚCIANKI DZIAŁOWE) ORAZ POWIERZCHNI OTWORÓW NA DRZWI I OKNA. WYMIARY PODANE SĄ W STANIE SUROWYM. NA WARSTWY WYKONCZENIOWE PRZEWDZIANO 1 CM. ZABRANIA SIĘ INGERENCJI W ELEMENTY NOSNE BUDYNKU ORAZ SZCZĄTY INSTALACYJNE. NIE WOLNO NAWIERCAĆ KRĄWEJDI ŻELBETOWYCH. MINIMALNE ODLEGŁOŚCI BRUZY OD KRĄWEJDI ŻELBETU = 15 CM. NIE WOLNO UMIESZCZĄĆ GNIAZD I WŁĄCZNIKÓW ELEKTRYCZNYCH NA ŚLUPACH. ARANŻACJA MIESZKANIA, INSTALACJE ORAZ URZĄDZENIA ELEKTRYCZNE, SANITARNE I DRZWI WEWNĘTRZNE PRZEDSTAWIONE NA RYSUNKU SĄ PRZYKŁADOWE I NIE STANOWIĄ WYPOSAŻENIA LOKALU. KARTA KATALOGOWA ZOSTAŁA OPRACOWANA NA PODSTAWIE PROJEKTU WYKONAWCZEGO. POWIERZCHNIA UŻYTKOWA ORAZ SZCZEGÓŁOWE ROZWIĄZANIA TECHNICZNE MOGĄ ULEĆ ZMIANIE W TRAKCIE REALIZACJI.