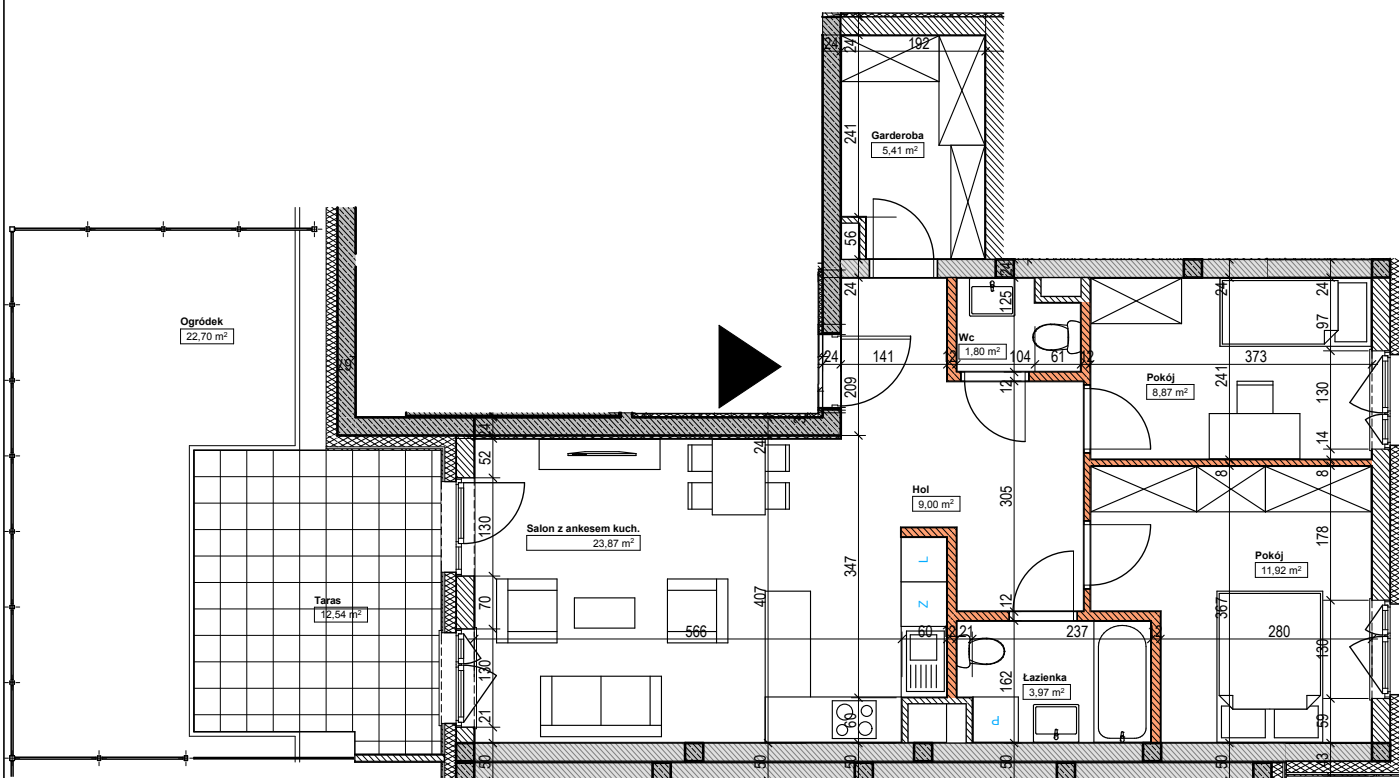


RZUT LOKALU

INWESTOR: NOVDOM Sp. z o.o. ul. Żwirki i Wigury 15B lok.2 06-300 PRZASNYSZ

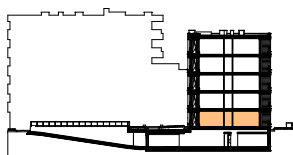
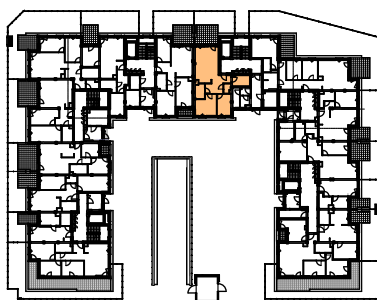


SKALA 1:100

-ściany nierozbieralne

-ściany działowe demontowalne

POŁOŻENIE LOKALU



NUMER ADMINISTRACYJNY LOKALU:

36

ETAP

II

PIĘTRO

PARTER

ILOŚĆ POKOI

3

NUMER PROJEKTOWY LOKALU

0.09

POWIERZCHNIE LOKALU:

POWIERZCHNIA UŻYTKOWA
LOKALU (m²)

64,84

POWIERZCHNIA
TARASU / LOGGII (m²)

12,54

WYSOKOŚĆ LOKALU (m)

2,77

DATA

30.12.2016

KAPS
ARCHITEKCI
KORNELUK
PARYSEK
SŁOWIK

UWAGA! POWIERZCHNIA LICZONA WEDŁUG NORMY PN-ISO 9836:1997 W STANIE WYKONCZONYM. POWIERZCHNIA UŻYTKOWA NIE UNWZGLĘDNIŁA POWIERZCHNI ELEMENTÓW NADAJĄCYCH SIĘ DO DEMONTAŻU I ROZBÓRKI (RURY, KANAŁY I ŚCIANKI DZIAŁOWE) ORAZ POWIERZCHNI OTWORÓW NA DRZWI I OKNA. WYMIARY PODANE SĄ W STANIE SUROWYM. NA WARSTWY WYKONCZENIOWE PRZEZWIĘDZIANO 1 CM. ZABRANIA SIĘ INGERENCJI W ELEMENTY NOSNE BUDYNKU ORAZ SZCZĘTY INSTALACYJNE. NIE WOLNO NAWIERCĄĆ KRĄWEJŻY ŻELBETOWYCH. MINIMALNE ODLEGŁOŚCI BRUZY OD KRĄWEJŻY ŻELBETU = 15 CM. NIE WOLNO UMIESZCZĄĆ GNIAZD I WŁĄCZNIKÓW ELEKTRYCZNYCH NA ŚLUPACH. ARANŻACJA MIESZKANIA, INSTALACJE ORAZ URZĄDZENIA ELEKTRYCZNE, SANITARNE I DRZWI WEWNĘTRZNE PRZEDSTAWIONE NA RYSUNKU SĄ PRZYKŁADOWE I NIE STANOWIĄ WYPOSAŻENIA LOKALU. KARTA KATALOGOWA ZOSTAŁA OPRACOWANA NA PODSTAWIE PROJEKTU WYKONAWCZEGO. POWIERZCHNIA UŻYTKOWA ORAZ SZCZEGÓLNE ROZWIĄZANIA TECHNICZNE MOGĄ ULEĆ ZMIANIE W TRAKCIE REALIZACJI.