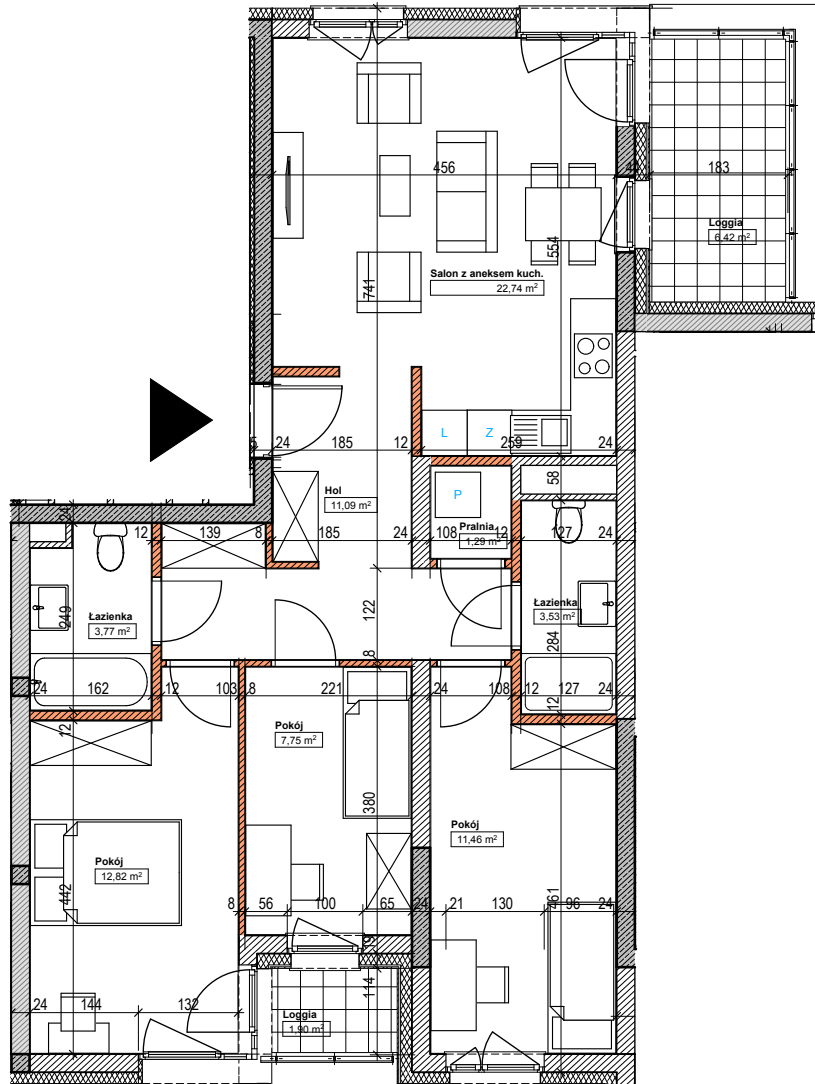


RZUT LOKALU

INWESTOR: NOVDOM Sp. z o.o. ul. Żwirki i Wigury 15B lok.2 06-300 PRZASNYSZ



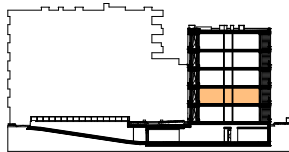
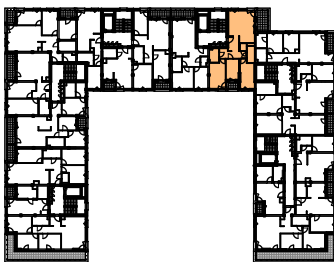
SKALA 1:100

-ściany nierozbieralne

-ściany działowe demontowalne

0 0,5m 1,0m 2,0m 3,0m 4,0m

POŁOŻENIE LOKALU



NUMER ADMINISTRACYJNY LOKALU:

38

ETAP

II

PIĘTRO

PIERWSZE

ILOŚĆ POKOI

4

NUMER PROJEKTOWY LOKALU

1.11

POWIERZCHNIE LOKALU:

POWIERZCHNIA UŻYTKOWA
LOKALU (m²)

74,45

POWIERZCHNIA
TARASU / LOGGII (m²)

8,32

WYSOKOŚĆ LOKALU (m)

2,77

DATA

30.12.2016

 I
KAPS
ARCHITEKCI
 KORNELUK
 PARYSEK
 SŁOWIK

UWAGA! POWIERZCHNIA LICZONA WEDŁUG NORMY PN-ISO 9836:1997 W STANIE WYKONCZONYM. POWIERZCHNIA UŻYTKOWA NIE UNZGLĘDNIŁA POWIERZCHNI ELEMENTÓW NADAJĄCYCH SIĘ DO DEMONTAŻU I ROZBIÓRKI (RURY, KANAŁY I ŚCIANKI DZIAŁOWE) ORAZ POWIERZCHNI OTWORÓW NA DRZWI I OKNA. WYMIARY PODANE SĄ W STANIE SUROWYM. NA WARSTWY WYKONCZENIOWE PRZEWDZIANO 1 CM. ZABRANIA SIĘ INGERENCJI W ELEMENTY NOSNE BUDYNKU ORAZ SZACHTY INSTALACYJNE. NIE WOLNO NAWIERCAĆ KRAWĘDZI ŻELBETOWYCH. MINIMALNE ODLEGŁOŚCI BRUDZY OD KRAWĘDZI ŻELBETU = 15 CM. NIE WOLNO UMIESZCZĄĆ GNIAZD I WŁĄCZNIKÓW ELEKTRYCZNYCH NA ŚLUPACH. ARANŻACJA MIESZKANIA, INSTALACJE ORAZ URZĄDZENIA ELEKTRYCZNE, SANITARNE I DRZWI WEWNĘTRZNE PRZEDSTAWIONE NA RYSUNKU SĄ PRZYKŁADOWE I NIE STANOWIĄ WYPOSAŻENIA LOKALU. KARTA KATALOGOWA ZOSTAŁA OPRACOWANA NA PODSTAWIE PROJEKTU WYKONAWCZEGO. POWIERZCHNIA UŻYTKOWA ORAZ SZCZEGÓLNE ROZWIĄZANIA TECHNICZNE MOGĄ ULEGAĆ ZMIANIE W TRAKCIE REALIZACJI.