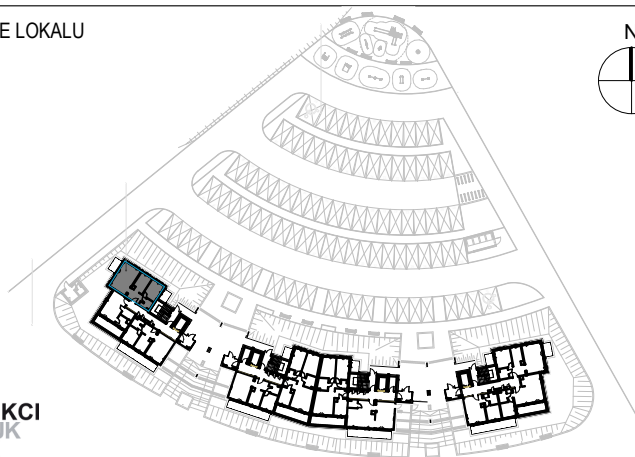


RZUT LOKALU

INWESTOR: **NOVDOM Sp. z o.o.** ul. Żwirki i Wigury 15B lok.2 06-300 PRZASNYSZ



POŁOŻENIE LOKALU



**I
KAPS
ARCHITEKCI
KORNELUK
PARYSEK
SŁOWIK**

**NUMER
ADMINISTRACYJNY
LOKALU**

59

PIĘTRO

PARTER

ILOŚĆ POKOI

2

NUMER PROJEKTOWY LOKALU

C.00.01

**POWIERZCHNIE
UŻYTKOWE LOKALU:**

POWIERZCHNIA UŻYTKOWA
LOKALU (m²)

51,65

POWIERZCHNIA
BALKONU / LOGGII (m²)

8,46

WYSOKOŚĆ LOKALU

2,77

DATA

21.04.2017