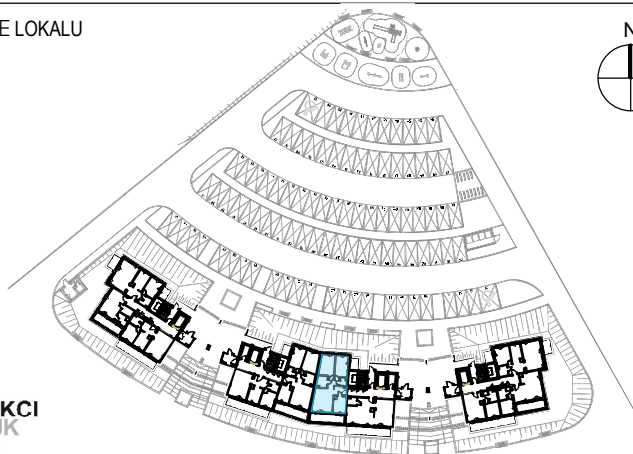


RZUT LOKALU

INWESTOR: **NOVDOM Sp. z o.o.** ul. Żwirki i Wigury 15B lok.2 06-300 PRZASNYSZ



POŁOŻENIE LOKALU



I
KAPS
ARCHITEKCI
KORNEŁUK
PARYSEK
SŁOWIK

NUMER ADMINISTRACYJNY LOKALU	24
PIĘTRO	PARTER
ILOŚĆ POKOI	3
NUMER PROJEKTOWY LOKALU	C.00.06
POWIERZCHNIE UŻYTKOWE LOKALU:	
POWIERZCHNIA UŻYTKOWA LOKALU (m ²)	67,09
POWIERZCHNIA BALKONU / LOGGII (m ²)	15,13
WYSOKOŚĆ LOKALU	2,77
DATA	27.02.2017

Uwaga! Powierzchnia liczona według normy PN-ISO 9836:1997 w stanie wykończonym. Powierzchnia użytkowa uwzględnia powierzchnie elementów nadających się do demontażu i rozbiórki (ruiny, kanały i ścianki działowe) nie uwzględnia natomiast powierzchni otworów drzwi i okna. Wymiary podane są w stanie surowym. Na warstwy wykończeniowe przewidziano 1 cm. Zabrania się ingerencji w elementy nośne budynku oraz szachy instalacyjne. Nie wolno nawiercać krawędzi żelbetowych. Minimalne odległości bruzy od krawędzi żelbetu = 15 cm. Nie wolno umieszczać gniazd i włączników elektrycznych na słupach. Aranżacja mieszkań, instalacje oraz urządzenia elektryczne, sanitarne i drzwi wewnętrzne przedstawione na rysunku są przykładowe i nie stanowią wyposażenia lokalu. Karta katalogowa została opracowana na podstawie projektu budowlanego. Powierzchnia użytkowa oraz szerokość rozciągania techniczne mogą ulec zmianie w projekcie wykonawczym.