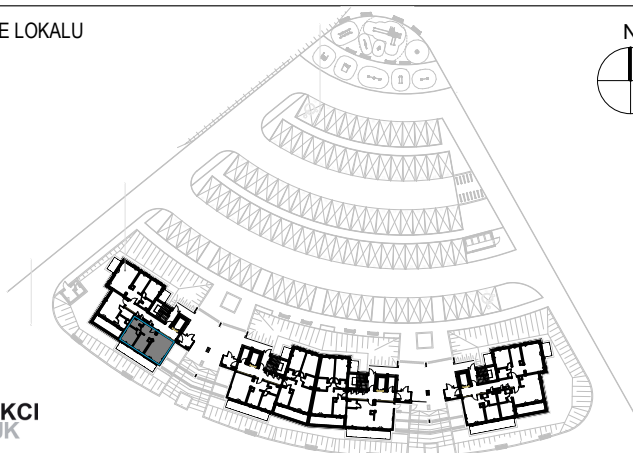


RZUT LOKALU

INWESTOR: **NOVDOM Sp. z o.o.** ul. Żwirki i Wigury 15B lok.2 06-300 PRZASNYSZ



POŁOŻENIE LOKALU



**I
KAPS
ARCHITEKCI
KORNEŁUK
PARYSEK
SŁOWIK**

NUMER ADMINISTRACYJNY LOKALU	57
PIĘTRO	PARTER
ILOŚĆ POKOI	2
NUMER PROJEKTOWY LOKALU	C.00.03
POWIERZCHNIE UŻYTKOWE LOKALU:	
POWIERZCHNIA UŻYTKOWA LOKALU (m ²)	48,19
POWIERZCHNIA BALKONU / LOGGII (m ²)	14,44
WYSOKOŚĆ LOKALU	2,77
DATA	21.04.2017

Uwaga! Powierzchnia liczona według normy PN-ISO 9836:1997 w stanie wykończonym. Powierzchnia użytkowa uwzględnia powierzchnię elementów nadających się do demontażu i rozbiórki (rury, kanały i ścianki działowe), nie uwzględnia natomiast powierzchni otworów na drzwi i okna. Wymiary podane są w stanie surowym. Na warstwy wykończeniowe przewidziano 1 cm. Zabrania się ingerencji w elementy nośne budynku oraz szachty instalacyjne. Nie wolno nawiercać krawędzi żelbetonowych. Minimalne odległości brzozy od krawędzi żelbetu = 15 cm. Nie wolno umieszczać gniazd i włączników elektrycznych na słupach. Aranżacja mieszkania, instalacje oraz urządzenia elektryczne, sanitarne i drzwi wewnętrzne przedstawione na rysunku są przykładowe i nie stanowią wyposażenia lokalu. Karta katalogowa została opracowana na podstawie projektu budowlanego. Powierzchnia użytkowa oraz szczegółowe rozwiązania techniczne mogą ulec zmianie w projekcie wykonawczym.