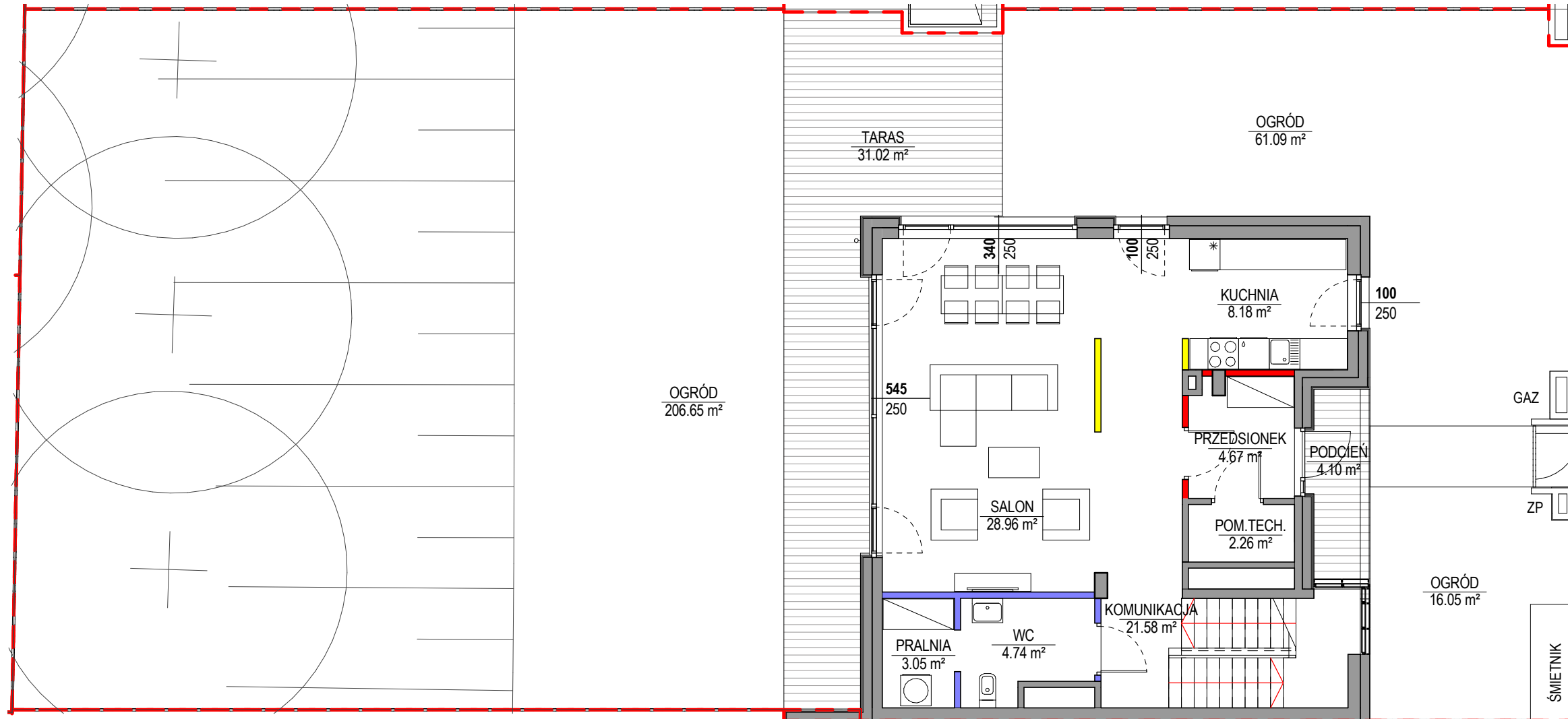


UWAGI:

1. **OSTATECZNA POWIERZCHNIA UŻYTKOWA** – POWIERZCHNIA LOKALU MIESZKALNEGO OBLICZONA ZGODNIE Z ROZPORZĄDZENIEM MINISTRA TRANSPORTU, BUDOWNICTWA I GOSPODARKI MORSKIEJ Z DNIA 25 KWIEŃNIA 2012 ROKU W SPRAWIE SZCZEGÓLOWEGO ZAKRESU I FORMY PROJEKTU BUDOWLANEGO, POWIERZCHNIA TA STANOWIĆ BĘDZIE PODSTAWĘ DO OBLICZENIA WIELKOŚCI UDZIAŁU W NIERUCHOMOŚCI WSPÓLNEJ ORAZ ZOSTANIE UJAWNIONA W KSIĘDZE WIECZYSTEJ, KTÓRA ZAŁOŻONA ZOSTANIE DLA LOKALU MIESZKALNEGO NA WNIOSEK ZAWARTY W UMOWIE PRZENIESIENIA WŁASNOŚCI.
2. **POWIERZCHNIA SPRZEDAŻOWA** – POWIERZCHNIA UŻYTKOWA WRAZ Z POWIERZCHNIĄ KOMUNIKACJI POWIĘKSZONA O PROJEKTOWANĄ POWIERZCHNIĘ POD ŚCIANKAMI DZIAŁOWYMI, KTÓRE ZOSTAŁY OZNACZONE KOLORAMI CZERWONYM I ŻÓŁTYM NA RZUCIE LOKALU MIESZKALNEGO
3. ARANŻACJA ŚCIANEK DZIAŁOWYCH MOŻE PODLEGAĆ ZMIANOM NA WNIOSEK KLIENTA
4. ŚCIANY Z MOŻLIWOŚCIĄ ROZBIÓRKI WYMAGAJĄCE DOPOSAŻENIA (WEŁNA MINERALNA ORAZ INSTALACJE) PRZEZ NABYWCĘ PO ODBIORZE LOKALU
5. WSZYSTKIE ZMIANY W UKŁADZIE PODEJŚĆ DO KANALIZACJI SANITARNEJ I WENTYLACJI, WYMAGAJĄCE NARUSZENIA OBUDOWY SZACHTU INSTALACYJNEGO W LOKALU PODLEGAJĄ AKCEPTACJI PROJEKTANTA I NIE MOGĄ BYĆ DOKONYWANE SAMODZIELNIE
6. INSTALOWANIE INDYWIDUALNYCH WENTYLATORÓW NA KANAŁACH ZBIORCZYCH, ZA WYJĄTKIEM PRZEZNACZONYCH DO TEGO CELU KANAŁÓW KUCHENNYCH JEST ZABRONIONE
7. NARUSZENIE ELEMENTÓW KONSTRUKCJI JEST ZABRONIONE
8. ZABUDOWA BALKONÓW, INSTALOWANIE ROLET ZEWNĘTRZNYCH, MARKIZ, KRAT, JEDNOSTEK ZEWNĘTRZNYCH KLIMATYZACJI, ITP. BEZ AKCEPTACJI GŁÓWNEGO PROJEKTANTA JEST ZABRONIONE
9. LOKALIZACJA SKRZYNEK ROZSĄCAJĄCYCH I STUDZIENEK REWIZYJNYCH JEST ORIENTACYJNA.

NINIEJSZA KARTA KATALOGOWA ZOSTAŁA OPRACOWANA NA PODSTAWIE PROJEKTU BUDOWLANEGO. NIE STANOWI ONA WIERNEGO ODWZOROWANIA POWSTAŁEGO LOKALU. KARTY MAJĄ JEDYNE SŁUŻYĆ WSKAZANIU POŁOŻENIA PROJEKTOWANYCH POMIESZCZEŃ LOKALU W RYSOWANYCH NA PODSTAWIE PROJEKTU BUDOWLANEGO. W TOKU DALSZEGO PROJEKTOWANIA MOGĄ WYSTĄPIĆ NIEWIELKIE ZMIANY W STOSUNKU DO INFORMACJI ZAWARTYCH W KARCIE KATALOGOWEJ. NINIEJSZA KARTA NIE STANOWI WIĄZĄCEGO OPISU PREZENTOWANEGO LOKALU.

PROJEKT CHRONIONY PRAWEM AUTORSKIM.
NIE PRZEZNACZONY DO CELÓW WYKONAWCZYCH.



PARTER

1 2m

LEGENDA

- ściany nierozbieralne
- ściany z możliwością rozbiórki wymagające doposażenia (punkt 4 uwag)
- ściany z możliwością rozbiórki
- ściany z możliwością zmiany aranżacji
- granica działki

KONDYGNACJA -1	
KOMUNIKACJA	8.61 m²

PARTER	
POM.TECH.	2.26 m²
WC	4.74 m²
SALON	28.96 m²
KUCHNIA	8.18 m²
PRALNIA	3.05 m²
PRZEDSIONEK	4.67 m²
KOMUNIKACJA	21.58 m²
TARAS	31.02 m²
PODCIEŃ	4.10 m²

1. PIĘTRO	
POKÓJ	13.88 m²
POKÓJ	16.78 m²
GARDEROBA	15.69 m²
ŁAZIENKA	8.34 m²
ŁAZIENKA	5.87 m²
KOMUNIKACJA	16.47 m²

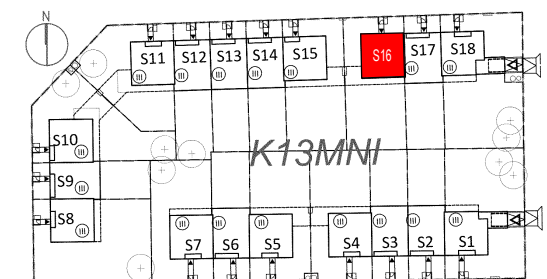
2. PIĘTRO	
POKÓJ	13.94 m²
ŁAZIENKA	5.63 m²
GARDEROBA	10.97 m²
KOMUNIKACJA	4.68 m²
TARAS	31.73 m²

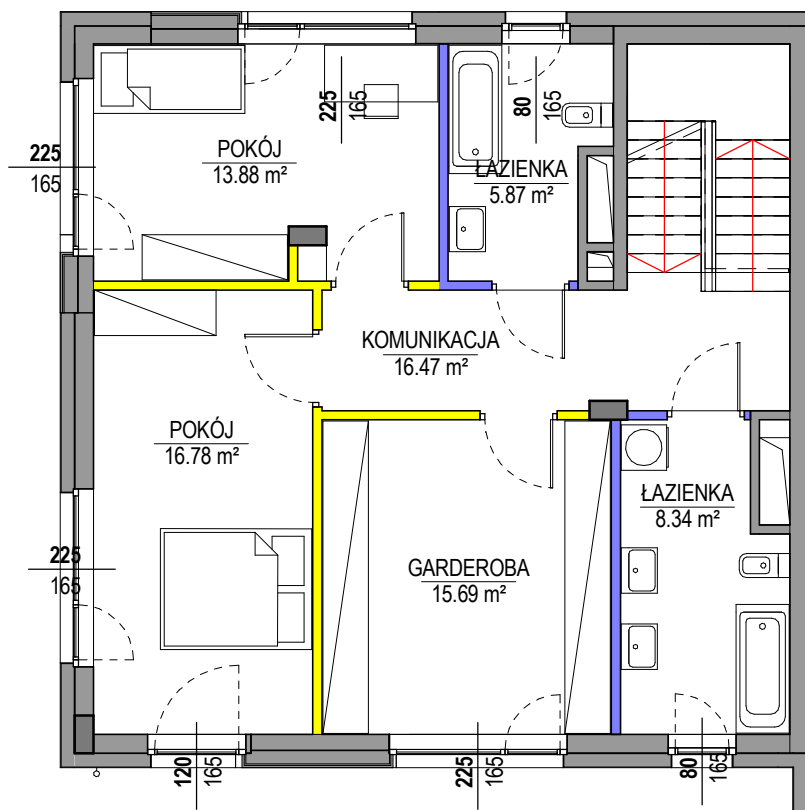
POWIERZCHNIA UŻYTKOWA	138.29 m²
POWIERZCHNIA KOMUNIKACJI	56.01 m²
POWIERZCHNIA ŚCIANEK DO DEMONTAŻU	3.77 m²
POWIERZCHNIA SPRZEDAŻOWA	198.07 m²

OSIEDLE NOVA KRÓLIKARNIA

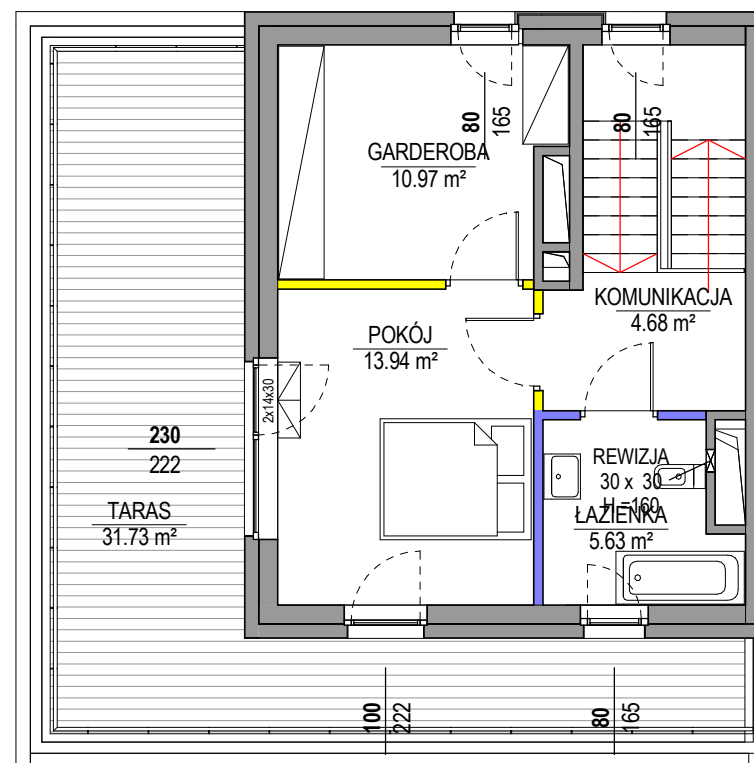
ETAP 2C DOM S16

05.03.2019

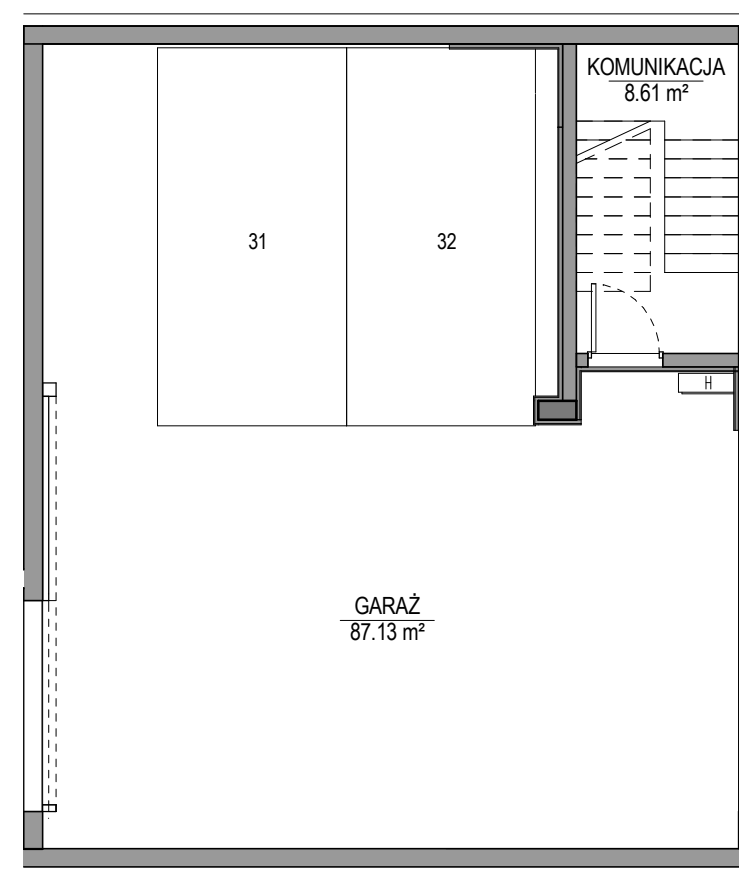




1. PIĘTRO



2. PIĘTRO



KONDYGNACJA -1

UWAGI:

- OSTATECZNA POWIERZCHNIA UŻYTKOWA – POWIERZCHNIA LOKALU MIESZKALNEGO OBLICZONA ZGODNIE Z ROZPORZĄDZENIEM MINISTRA TRANSPORTU, BUDOWNICTWA I GOSPODARKI MORSKIEJ Z DNIA 25 KWIEŃNIA 2012 ROKU W SPRAWIE SZCZEGÓLOWEGO ZAKRESU I FORMY PROJEKTU BUDOWLANEGO. POWIERZCHNIA TA STANOWIĆ BĘDZIE PODSTAWĘ DO OBLICZENIA WIELKOŚCI UDZIAŁU W NIERUCHOMOŚCI WSPÓLNEJ ORAZ ZOSTANIE UJAWNIONA W KSIĘDZE WIECZYSTEJ, KTÓRA ZAŁOŻONA ZOSTANIE DLA LOKALU MIESZKALNEGO NA WNIOSEK ZAWARTY W UMOWIE PRZENIESIENIA WŁASNOŚCI.
- POWIERZCHNIA SPRZEDAŻOWA – POWIERZCHNIA UŻYTKOWA WRAZ Z POWIERZCHNIĄ KOMUNIKACJI POWIĘKSZONA O PROJEKTOWANĄ POWIERZCHNIĘ POD ŚCIANKAMI DZIAŁOWYMI, KTÓRE ZOSTAŁY OZNACZONE KOLORAMI CZERWONYM I ŻÓŁTYM NA RZUCIE LOKALU MIESZKALNEGO
- ARANŻACJA ŚCIANEK DZIAŁOWYCH MOŻE PODLEGAĆ ZMIANOM NA WNIOSEK KLIENTA
- ŚCIANY Z MOŻLIWOŚCIĄ ROZBIÓRKI WYMAGAJĄCE DOPOSAŻENIA (WĘLNA MINERALNA ORAZ INSTALACJE) PRZEZ NABYWCĘ PO ODBIORZE LOKALU
- WSZYSTKIE ZMIANY W UKŁADZIE PODEJŚĆ DO KANALIZACJI SANITARNEJ I WENTYLACJI, WYMAGAJĄCE NARUSZENIA OBUDOWY SZACHTU INSTALACYJNEGO W LOKALU PODLEGAJĄ AKCEPTACJI PROJEKTANTA I NIE MOGĄ BYĆ DOKONYWANE SAMODZIELNIE
- INSTALOWANIE INDYWIDUALNYCH WENTYLATORÓW NA KANAŁACH ZBIORCZYCH, ZA WYJĄTKIEM PRZEZNACZONYCH DO TEGO CELU KANAŁÓW KUCHENNYCH JEST ZABRONIONE
- NARUSZENIE ELEMENTÓW KONSTRUKCJI JEST ZABRONIONE
- ZABUDOWA BALKONÓW, INSTALOWANIE ROLET ZEWNĘTRZNYCH, MARKIZ, KRAT, JEDNOSTEK ZEWNĘTRZNYCH KLIMATYZACJI, ITP. BEZ AKCEPTACJI GŁÓWNEGO PROJEKTANTA JEST ZABRONIONE
- LOKALIZACJA SKRZYNEK ROZSĄCZAJĄCYCH I STUDIENEK REWIZYJNYCH JEST ORIENTACYJNA.

NINIEJSZA KARTA KATALOGOWA ZOSTAŁA OPRACOWANA NA PODSTAWIE PROJEKTU BUDOWLANEGO. NIE STANOWI ONA WIERNIEGO ODWZOROWANIA POWSTAŁEGO LOKALU. KARTY MAJĄ JEDYNIĘ SŁUżyć WSKAZANIU POŁOŻENIA PROJEKTOWANYCH POMIESZCZEŃ LOKALU W RYSOWANYCH NA PODSTAWIE PROJEKTU BUDOWLANEGO. W TOKU DALSZEGO PROJEKTOWANIA MOGĄ WYSTĄPIĆ NIEWIELKIE ZMIANY W STOSUNKU DO INFORMACJI ZAWARTYCH W KARCIE KATALOGOWEJ. NINIEJSZA KARTA NIE STANOWI WIĄZĄCEGO OPISU PREZENTOWANEGO LOKALU.

PROJEKT CHRONIONY PRAWEM AUTORSKIM.
NIE PRZEZNACZONY DO CELÓW WYKONAWCZYCH.



LEGENDA

- ściany nierozbieralne
- ściany z możliwością rozbiórki wymagające doposażenia (punkt 4 uwag)
- ściany z możliwością rozbiórki
- ściany z możliwością zmiany aranżacji
- granica działki

KONDYGNACJA -1
KOMUNIKACJA 8.61 m²

PARTER
POM.TECH. 2.26 m²
WC 4.74 m²
SALON 28.96 m²
KUCHNIA 8.18 m²
PRALNIA 3.05 m²
PRZEDSIONEK 4.67 m²
KOMUNIKACJA 21.58 m²
TARAS 31.02 m²
PODCIEŃ 4.10 m²

1. PIĘTRO
POKÓJ 13.88 m²
POKÓJ 16.78 m²
GARDEROBA 15.69 m²
ŁAZIENKA 8.34 m²
ŁAZIENKA 5.87 m²
KOMUNIKACJA 16.47 m²

2. PIĘTRO
POKÓJ 13.94 m²
ŁAZIENKA 5.63 m²
GARDEROBA 10.97 m²
KOMUNIKACJA 4.68 m²
TARAS 31.73 m²

OSIEDLE NOVA KRÓLIKARNIA

ETAP 2C DOM S16

05.03.2019

POWIERZCHNIA UŻYTKOWA 138.29 m²
POWIERZCHNIA KOMUNIKACJI 56.01 m²
POWIERZCHNIA ŚCIANEK DO DEMONTAŻU 3.77 m²
POWIERZCHNIA SPRZEDAŻOWA 198.07 m²

