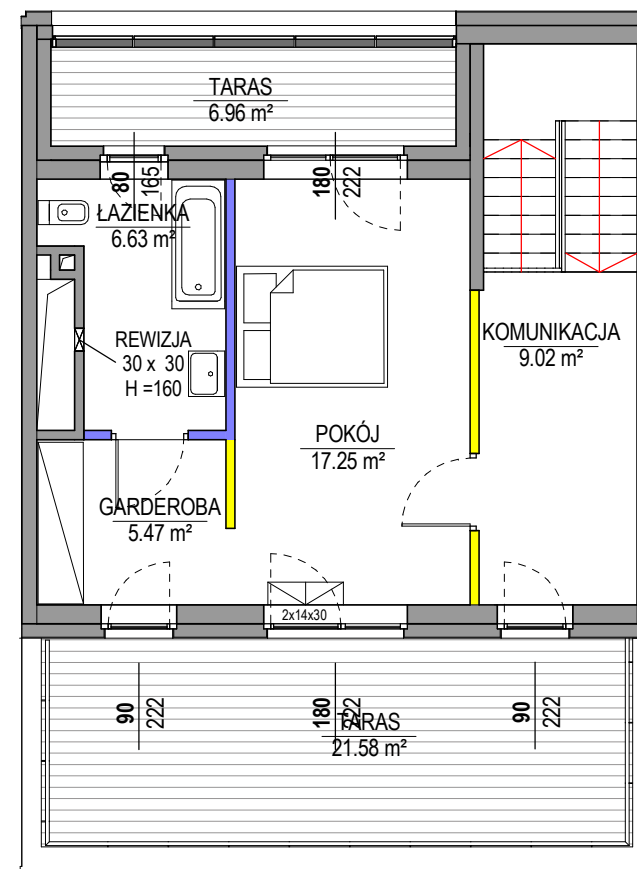
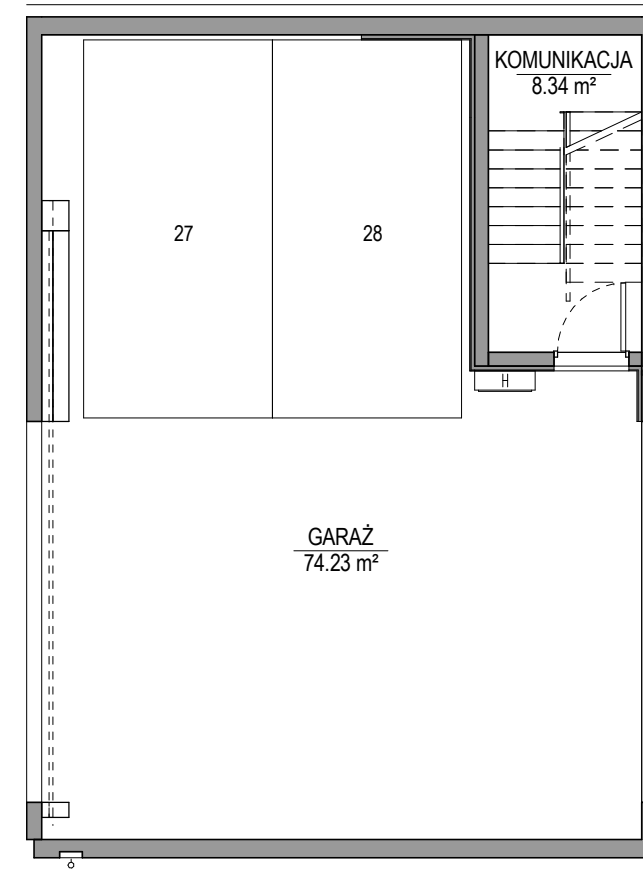


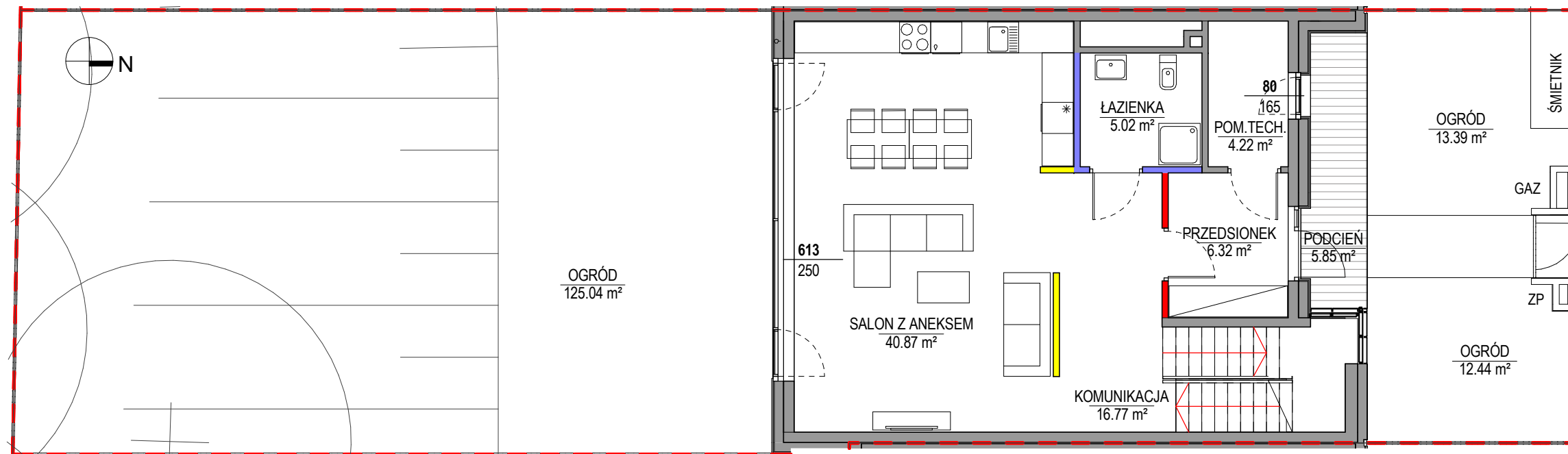
1. PIĘTRO



2. PIĘTRO



KONDYGNACJA -1



PARTER



- LEGENDA**
- ściany nierozbieralne
  - ściany z możliwością rozbiórki wymagające doposażenia (punkt 4 uwag)
  - ściany z możliwością rozbiórki
  - ściany z możliwością zmiany aranżacji
  - granica działki

KONDYGNACJA -1

KOMUNIKACJA 8.34 m²

PARTER

SALON Z ANEKSEM 40.87 m²  
 ŁAZIENKA 5.02 m²  
 POM. TECH. 4.22 m²  
 KOMUNIKACJA 16.77 m²  
 PRZEDSIONEK 6.32 m²  
 PODCIĘĆ 5.85 m²

1. PIĘTRO

POKÓJ 22.26 m²  
 POKÓJ 15.97 m²  
 GARDEROBA 9.89 m²  
 ŁAZIENKA 10.69 m²  
 KOMUNIKACJA 19.69 m²

2. PIĘTRO

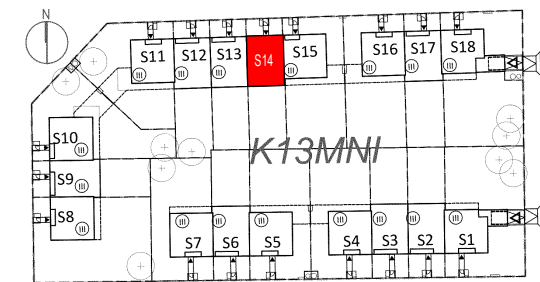
POKÓJ 17.25 m²  
 ŁAZIENKA 6.63 m²  
 GARDEROBA 5.47 m²  
 KOMUNIKACJA 9.02 m²  
 TARAS 21.58 m²  
 TARAS 6.96 m²

POWIERZCHNIA UŻYTKOWA **138.26 m²**  
 POWIERZCHNIA KOMUNIKACJI **60.14 m²**  
 POWIERZCHNIA ŚCIANEK DO DEMONTAŻU **3.73 m²**  
 POWIERZCHNIA SPRZEDAŻOWA **202.13 m²**

# OSIEDLE NOVA KRÓLIKARNIA

## ETAP 2C DOM S14

05.03.2019



**KURYLWICZ & ASSOCIATES**  
 architecture studio

- UWAGI:
- OSTATECZNA POWIERZCHNIA UŻYTKOWA – POWIERZCHNIA LOKALU MIESZKALNEGO OBLICZONA ZGODNIE Z ROZPORZĄDZENIEM MINISTRA TRANSPORTU, BUDOWNICTWA I GOSPODARSTWA MORSKIEJ Z DNIA 25 KWIEŃNIA 2012 ROKU W SPRAWIE SZCZEGÓLNEGO ZAKRESU I FORMY PROJEKTU BUDOWLANEGO, POWIERZCHNIA TA STANOWIĆ BĘDZIE PODSTAWĘ DO OBLICZENIA WIELKOŚCI UDZIAŁU W NIEMUCHOMOŚCI WSPÓLNEJ ORAZ ZOSTANIE UJAWNIONA W KSIĘDZE WIECZYSTEJ, KTÓRA ZAŁOŻONA ZOSTANIE DLA LOKALU MIESZKALNEGO NA WNIOSEK ZAWARTY W UMOWIE PRZENIESIENIA WŁAŚNOŚCI.
  - POWIERZCHNIA SPRZEDAŻOWA – POWIERZCHNIA UŻYTKOWA WRAZ Z POWIERZCHNIĄ KOMUNIKACJI POWIĘKSZONA O PROJEKTOWANĄ POWIERZCHNIĘ POD ŚCIANKAMI DZIAŁOWYMI, KTÓRE ZOSTAŁY OZNACZONE KOLORAMI CZERWONYM I ŻÓŁTYM NA RZUCIE LOKALU MIESZKALNEGO
  - ARANŻACJA ŚCIANEK DZIAŁOWYCH MOŻE PODLEGAĆ ZMIANOM NA WNIOSEK KLIENTA
  - ŚCIANY Z MOŻLIWOŚCIĄ ROZBIÓRKI WYMAGAJĄCE DOPOSAŻENIA (WĘLNIA MINERALNA ORAZ INSTALACJE) PRZEZ NABYWCĘ PO ODBIORZE LOKALU
  - WSZYSTKIE ZMIANY W UKŁADZIE PODEJŚĆ DO KANALIZACJI SANITARNEJ I WENTYLACJI, WYMAGAJĄCE NARUSZENIA OBUJĘTOŚCI SZACHTU INSTALACYJNEGO W LOKALU PODLEGAJĄ AKCEPTACJI PROJEKTANTA I NIE MOGĄ BYĆ DOKONYWANE SAMODZIELNIE
  - INSTALOWANIE INDYWIDUALNYCH WENTYLATORÓW NA KANALACH ZBIORCZYCH, ZA WYJĄTKIEM PRZEZNACZONYCH DO TEGO CELU KANAŁÓW KUCHENNYCH JEST ZABRONIONE
  - NARUSZENIE ELEMENTÓW KONSTRUKCJI JEST ZABRONIONE
  - ZABUDOWA BALKONÓW, INSTALOWANIE ROLET ZEWNĘTRZNYCH, MARKIZ, KRAT, JEDNOSTEK ZEWNĘTRZNYCH KLIMATYZACJI, ITP. BEZ AKCEPTACJI GŁÓWNEGO PROJEKTANTA JEST ZABRONIONE
  - LOKALIZACJA SKRZYNEK ROZSĄCZAJĄCYCH I STUDIENEK REWIZYJNYCH JEST ORIENTACYJNA.

NINIEJSZA KARTA KATALOGOWA ZOSTAŁA OPRACOWANA NA PODSTAWIE PROJEKTU BUDOWLANEGO. NIE STANOWI ONA WIERNIEGO ODWZOROWANIA POWSTAŁEGO LOKALU. KARTY MAJĄ JEDYNIĘ SŁUżyć WSKAZANIU POŁOŻENIA PROJEKTOWANYCH POMIESZCZEŃ LOKALU W RYSOWANYCH NA PODSTAWIE PROJEKTU BUDOWLANEGO. W TOKU DALSZEGO PROJEKTOWANIA MOGĄ WYSTĄPIĆ NIEWIELKIE ZMIANY W STOSUNKU DO INFORMACJI ZAWARTYCH W KARCIE KATALOGOWEJ. NINIEJSZA KARTA NIE STANOWI WIĄZĄCEGO OPISU PREZENTOWANEGO LOKALU.

PROJEKT CHRONIONY PRAWEM AUTORSKIM.  
 NIE PRZEZNACZONY DO CELÓW WYKONAWCZYCH.