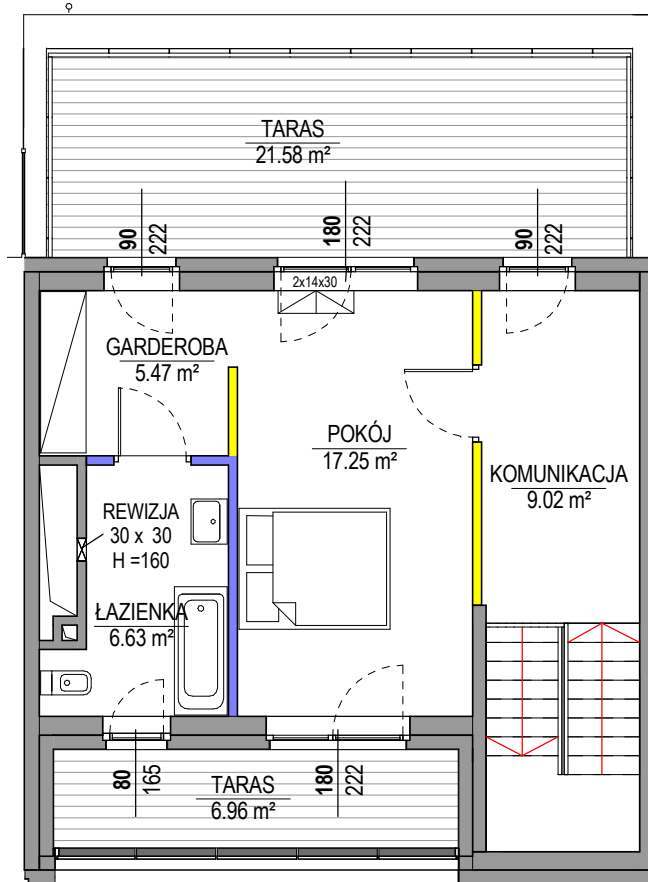
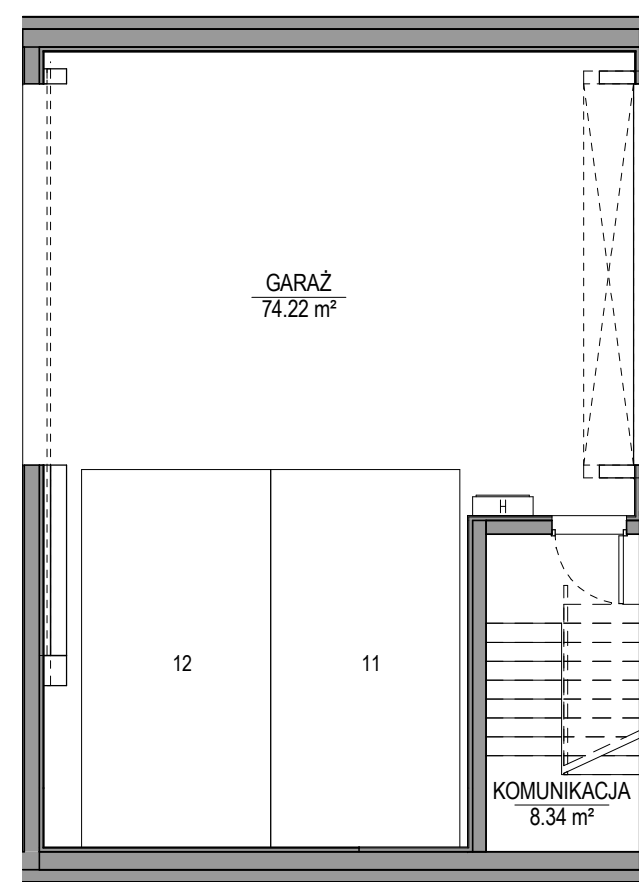


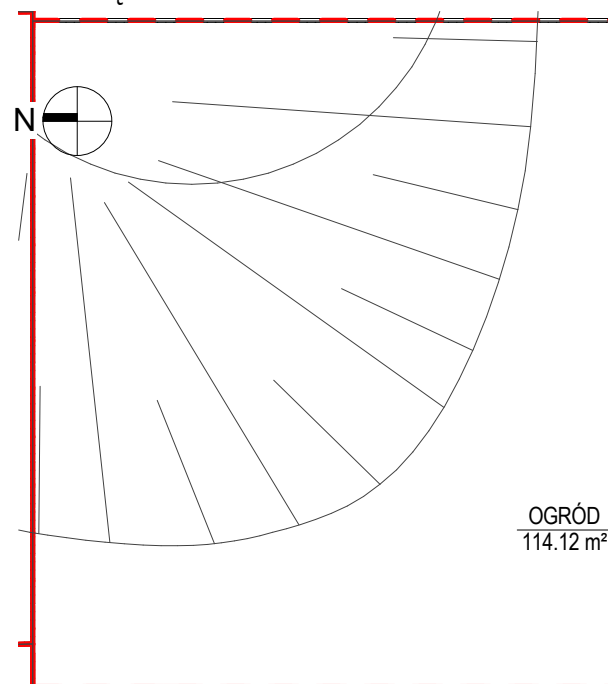
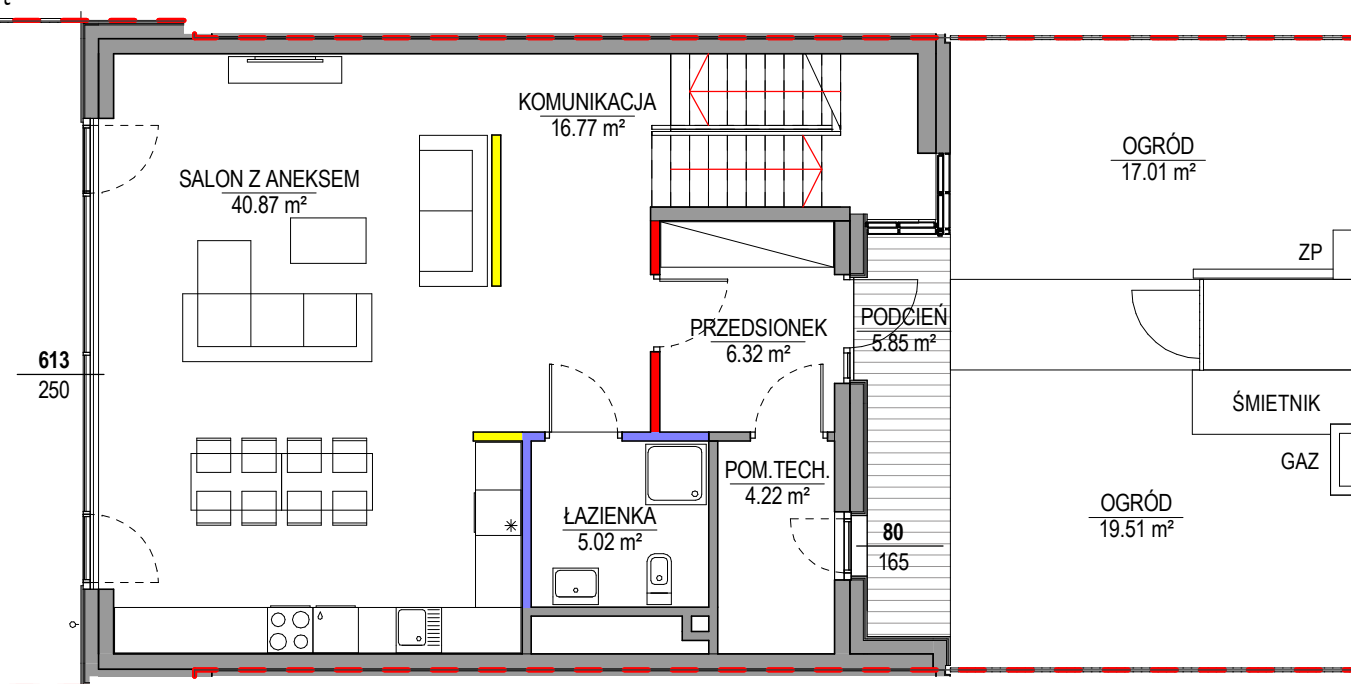
1. PIĘTRO



2. PIĘTRO



KONDYGNACJA -1

OGRÓD  
114.12 m²OGRÓD  
17.01 m²OGRÓD  
19.51 m²

## PARTER

1 2m

## LEGENDA

- ściany nierozbieralne
- ściany z możliwością rozbiórki wymagające doposażenia (punkt 4 uwag)
- ściany z możliwością rozbiórki
- ściany z możliwością zmiany aranżacji
- granica działki

KONDYGNACJA -1

KOMUNIKACJA 8.34 m²

PARTER

POM. TECH. 4.22 m²  
 ŁAZIENKA 5.02 m²  
 SALON Z ANEKSEM 40.87 m²  
 PRZEDSIONEK 6.32 m²  
 KOMUNIKACJA 16.77 m²  
 PODCIĘĆ 5.85 m²

1. PIĘTRO

POKÓJ 22.26 m²  
 POKÓJ 15.97 m²  
 ŁAZIENKA 10.69 m²  
 GARDEROBA 9.89 m²  
 KOMUNIKACJA 19.69 m²

2. PIĘTRO

POKÓJ 17.25 m²  
 ŁAZIENKA 6.63 m²  
 GARDEROBA 5.47 m²  
 KOMUNIKACJA 9.02 m²  
 TARAS 21.58 m²  
 TARAS 6.96 m²

POWIERZCHNIA UŻYTKOWA 138.26 m²  
 POWIERZCHNIA KOMUNIKACJI 60.14 m²  
 POWIERZCHNIA ŚCIANEK DO DEMONTAŻU 3.73 m²  
 POWIERZCHNIA SPRZEDAŻOWA 202.13 m²

## OSIEDLE NOVA KRÓLIKARNIA

ETAP 2C DOM S6

05.03.2019

**RONSON**  
DEVELOPMENT

**KURYŁOWICZ & ASSOCIATES**  
architecture studio

## UWAGI:

1. OSTATECZNA POWIERZCHNIA UŻYTKOWA - POWIERZCHNIA LOKALU MIESZKALNEGO OBLICZONA ZGODNIE Z ROZPORZĄDZENIEM MINISTRA TRANSPORTU, BUDOWNICTWA I GOSPODARKI MORSKIEJ Z DNIA 25 KWIEŃNIA 2012 ROKU W SPRAWIE SZCZEGÓLWEGO ZAKRESU I FORMY PROJEKTU BUDOWLANEGO. POWIERZCHNIA TA STANOWIĆ BĘDZIE PODSTAWĘ DO OBLICZENIA WIELKOŚCI UDZIAŁU W NIERUCHOMOŚCI WSPÓLNEJ ORAZ ZOSTANIE UJAWNIONA W KSIĘDZE WIECZYSTEJ, KTÓRA ZAŁOŻONA ZOSTANIE DLA LOKALU MIESZKALNEGO NA WNIOSEK ZAWARTY W UMOWIE PRZENIESIENIA WŁAŚNOŚCI.
2. POWIERZCHNIA SPRZEDAŻOWA - POWIERZCHNIA UŻYTKOWA WRAZ Z POWIERZCHNIĄ KOMUNIKACJI POWIĘKSZONA O PROJEKTOWANĄ POWIERZCHNIĘ POD ŚCIANKAMI DZIAŁOWYMI, KTÓRE ZOSTAŁY OZNACZONE KOLORAMI CZERWONYM I ŻÓŁTYM NA RZUCIE LOKALU MIESZKALNEGO
3. ARANŻACJA ŚCIANEK DZIAŁOWYCH MOŻE PODLEGAĆ ZMIANOM NA WNIOSEK KLIENTA
4. ŚCIANY Z MOŻLIWOŚCIĄ ROZBIÓRKI WYMAGAJĄCE DOPOSAŻENIA (WĘLNA MINERALNA ORAZ INSTALACJE) PRZEZ NABYWCĘ PO ODBIORZE LOKALU
5. WSZYSTKIE ZMIANY W UKŁADZIE PODEJŚĆ DO KANALIZACJI SANITARNEJ I WENTYLACJI, WYMAGAJĄCE NARUSZENIA OBUJDOWY SZACHTU INSTALACYJNEGO W LOKALU PODLEGAJĄ AKCEPTACJI PROJEKTANTA I NIE MOGĄ BYĆ DOKONYWANE SAMODZIELNIE
6. INSTALOWANIE INDYWIDUALNYCH WENTYLATORÓW NA KANALACH ZBIORCZYCH, ZA WYJĄTKIEM PRZEZNACZONYCH DO TEGO CELU KANAŁÓW KUCHENNYCH JEST ZABRONIONE
7. NARUSZENIE ELEMENTÓW KONSTRUKCJI JEST ZABRONIONE
8. ZABUDOWA BALKONÓW, INSTALOWANIE ROLET ZEWNĘTRZNYCH, MARKIZ, KRAT, JEDNOSTEK ZEWNĘTRZNYCH KLIMATYZACJI, ITP. BEZ AKCEPTACJI GŁÓWNEGO PROJEKTANTA JEST ZABRONIONE
9. LOKALIZACJA SKRZYNEK ROZSĄCZAJĄCYCH I STUDIENEK REWIZYJNYCH JEST ORIENTACYJNA.

NINIEJSZA KARTA KATALOGOWA ZOSTAŁA OPRACOWANA NA PODSTAWIE PROJEKTU BUDOWLANEGO. NIE STANOWI ONA WIERNEGO ODWZOROWANIA POWSTAŁEGO LOKALU. KARTY MAJĄ JEDYNE SŁUŻYĆ WSKAZANIU POŁOŻENIA PROJEKTOWANYCH POMIESZCZEŃ LOKALU W RYSOWANYCH NA PODSTAWIE PROJEKTU BUDOWLANEGO. W TOKU DALSZEGO PROJEKTOWANIA MOGĄ WYSTĄPIĆ NIEWIELKIE ZMIANY W STOSUNKU DO INFORMACJI ZAWARTYCH W KARCIE KATALOGOWEJ. NINIEJSZA KARTA NIE STANOWI WIĄZĄCEGO OPISU PREZENTOWANEGO LOKALU.

PROJEKT CHRONIONY PRAWEM AUTORSKIM.  
NIE PRZEZNACZONY DO CELÓW WYKONAWCZYCH.

