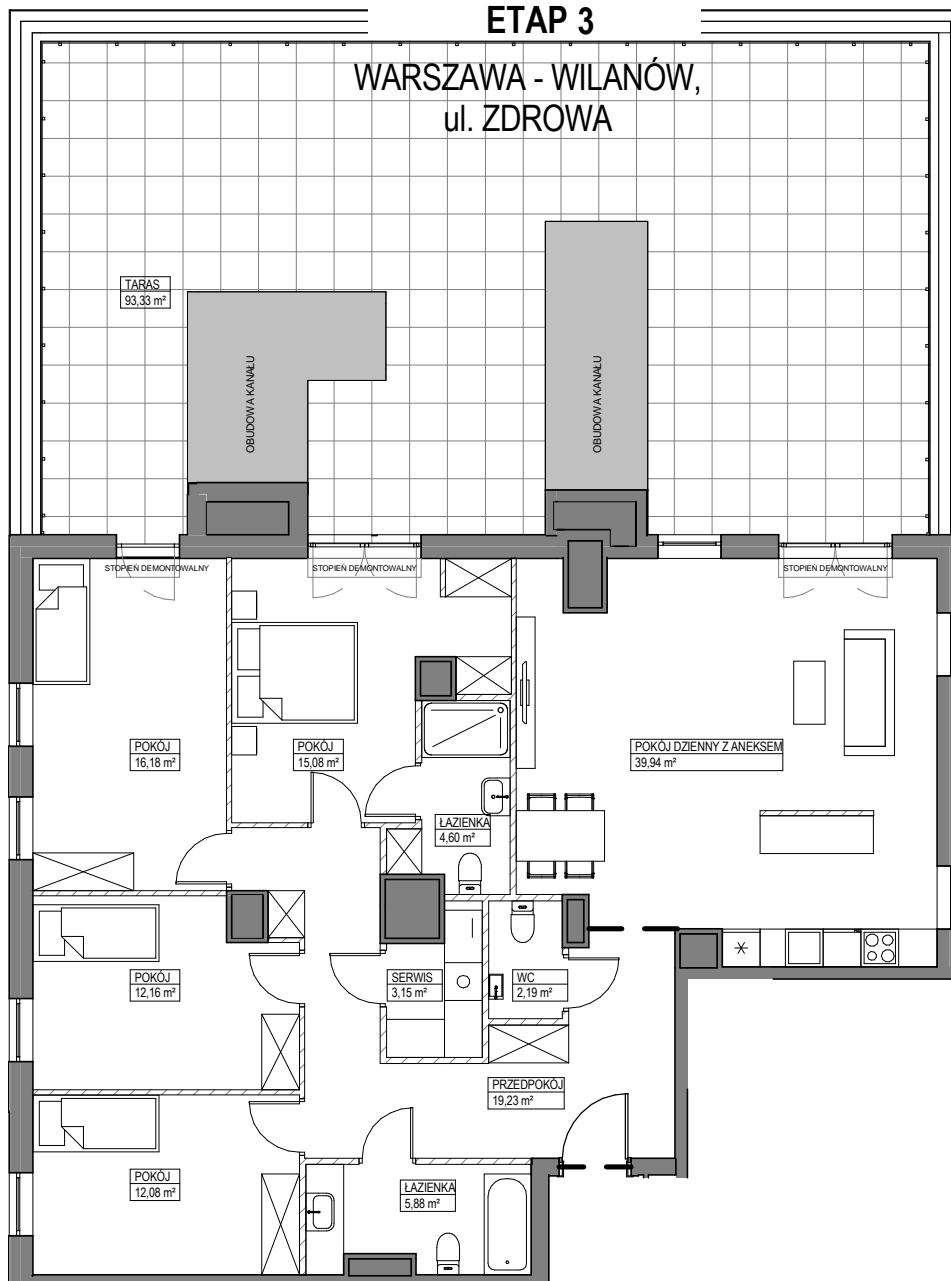
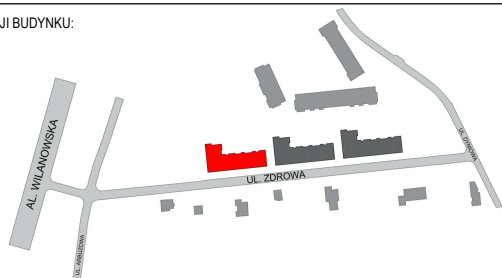


## ETAP 3

WARSZAWA - WILANÓW,  
ul. ZDROWA



SCHEMAT LOKALIZACJI BUDYNKU:



**ROBYG**  
*the Art of Building*

**ROBYG 27 Sp. z o.o.**  
Al. Rzeczypospolitej 1, 02-972 Warszawa

**PIG**

PROJEKT:  
**PIG Architekci Sp. z o.o.**  
ul. Stępińska 22/30 lok. 506a, 00-739 Warszawa  
tel. +48 882 998 922

WERSJA:

1.A

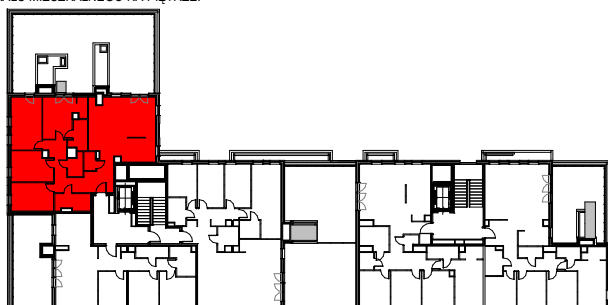
DATA:

15.05.2018

NR MIESZKANIA:  
INWESTYCJA/ETAP/KLATKA/PĘTRONR LOKALU

**OW/3/A/4/3**

SCHEMAT LOKALU MIESZKALNEGO NA PIĘTRZE:



LICZBA POKOI:

5

POWIERZCHNIA MIESZKANIA:  
WG PN-ISO 9836:1997

**134,59 m²**

PIĘTRO:

4

POWIERZCHNIA BALKONU:

POWIERZCHNIA LOGGI:

KLATKA:

A

POWIERZCHNIA TARASU:  
**93,33 m²**

POWIERZCHNIA OGRÓDKA:

LEGENDA:

 ŚCIANKI DZIAŁOWE NADAJĄCE SIĘ DO DEMONTAŻU

UWAGA:

- POWIERZCHNIE LICZONE WG NORMY PN-ISO 9836:1997
- ZGODNIE Z NORMĄ PN-ISO 9836:1997 DO POWIERZCHNI LOKALU WLICZONO ŚCIANKI DZIAŁOWE NADAJĄCE SIĘ DO DEMONTAŻU
- ZE WZGLĘDU NA TRWAJĄCE PRACE PROJEKTOWE, POWIERZCHNIE MOGĄ ULEC ZMIANIE
- WYPOSAŻENIE TYLKO W CELACH PREZENTACJI, NIE STANOWI ZOBOWIĄZANIA UMOWNEGO
- NINIEJSZY PROJEKT NIE STANOWI OFERTY W ROZUMIENIU PRZEPISÓW KODEKSU CYWILNEGO
- WYJŚCIE NA TARAS/LOGGIĘ - MOŻLIWA RÓŻNICA POZIOMÓW