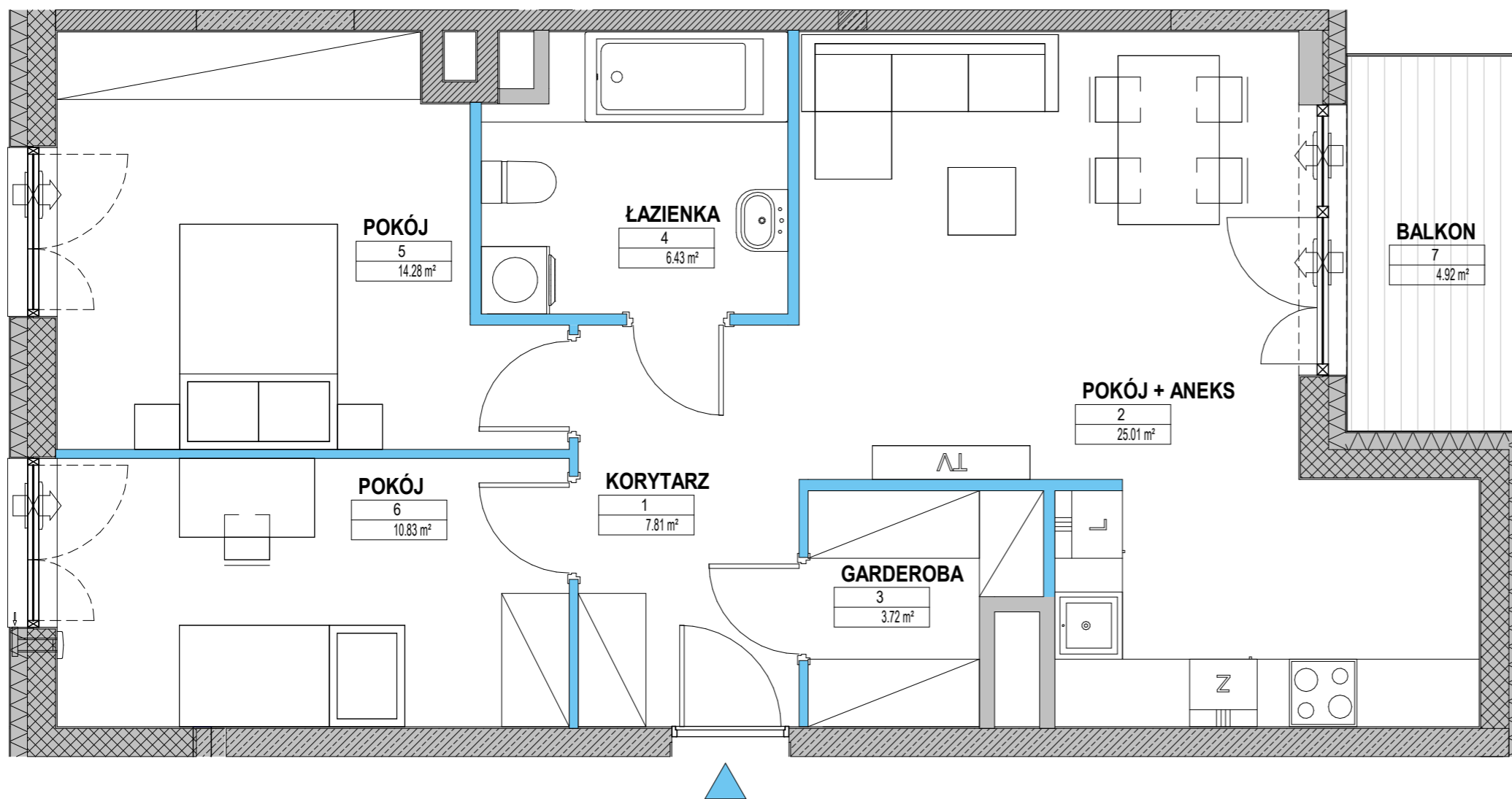


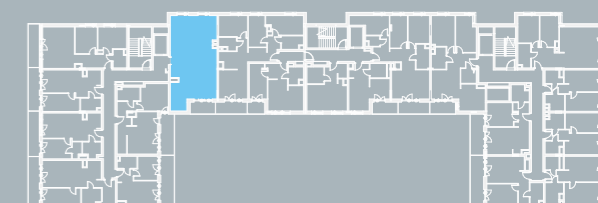
A-67

LICZBA POKOI 3
 METRAŻ 68,08m²
 PIĘTRO 5



01 KORYTARZ / HALL	7,81m ²
02 POKÓJ + ANEKS / LIVING R.+KITCH.	25,01m ²
03 GARDEROBA / WARDROBE	3,72m ²
04 ŁAZIENKA / BATHROOM	6,43m ²
05 POKÓJ / BEDROOM	14,28m ²
06 POKÓJ / BEDROOM	10,83m ²
B BALKON / BALCONY	4,92m ²

RZUT KONDYGNACJI
 Z ZAZNACZONYM MIESZKANIEM



— Ściany konstrukcyjne i kominy - elementy stałe. — Ściany działowe nadające się do demontażu.

Uwaga! Powierzchnia liczona według normy PN-ISO 9836:1997 w stanie wykończonym. Do powierzchni użytkowej lokalu nie wlicza się powierzchni pod ścianami działowymi, nadającymi się do demontażu. Wymiary podane są w stanie surowym. Wymiary i powierzchnie mogą ulec nieznacznym zmianom. Na warstwy wykończeniowe przewidziano 2 cm. Zabrania się ingerencji w elementy nośne budynku oraz szachty instalacyjne. Nie wolno nawiercać krawędzi żelbetowych. Minimalne odległości bruzdy od krawędzi żelbetu = 15 cm. Nie wolno umieszczać gniazd i włączników elektrycznych na słupach. Aranżacja mieszkania, instalacje oraz urządzenia elektryczne, sanitarne i drzwi wewnętrzne przedstawione na rysunku są przykładowe i nie stanowią wyposażenia lokalu.

