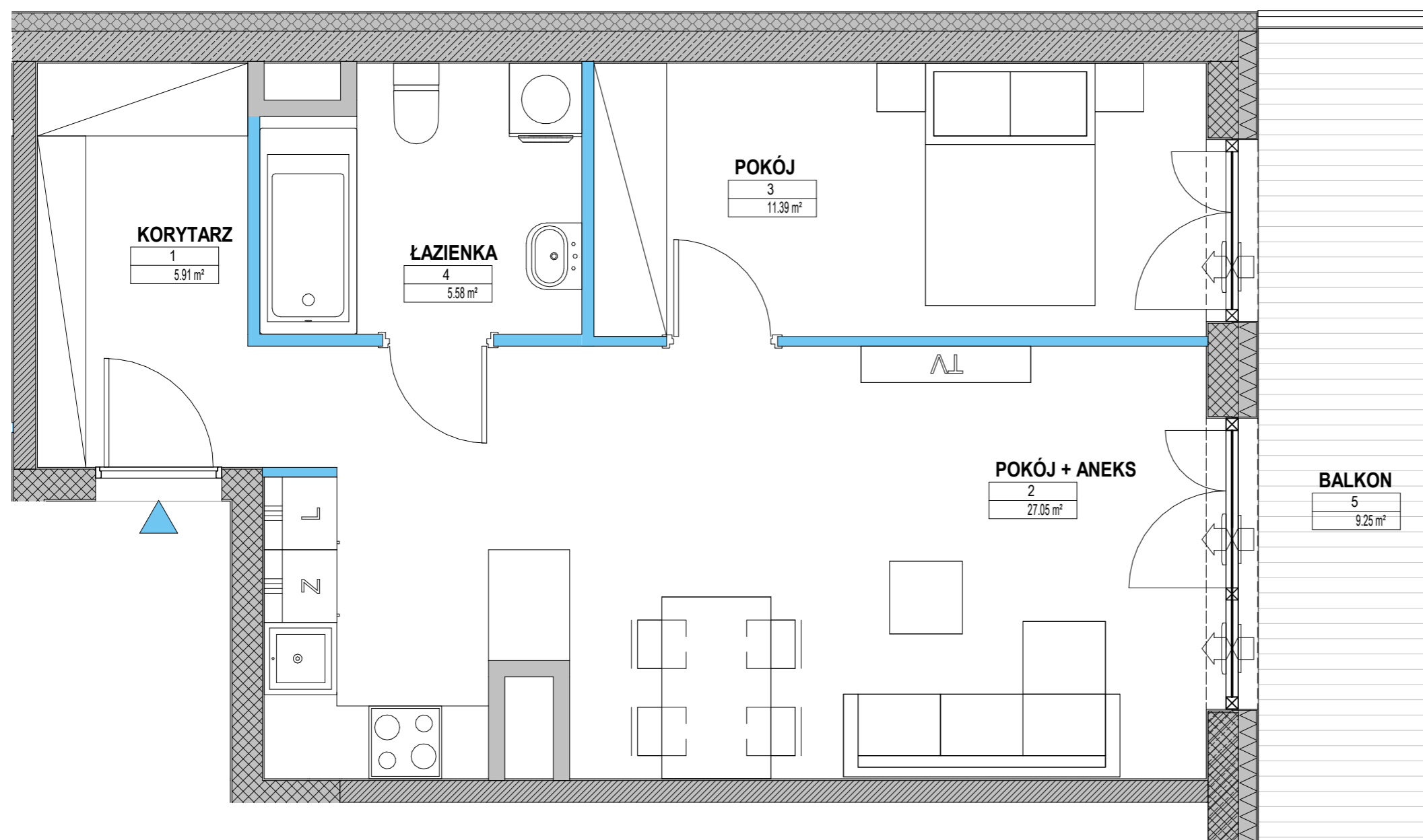


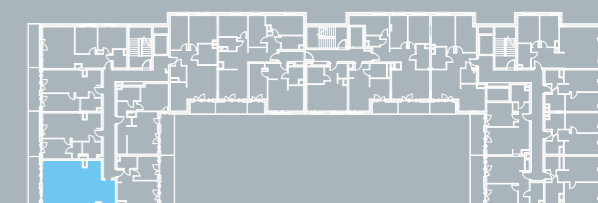
A-44

LICZBA POKOI 2
 METRAŻ 49,93m²
 PIĘTRO 3



| | |
|-------------------------------------|---------------------|
| 01 KORYTARZ / HALL | 5,91m ² |
| 02 POKÓJ + ANEKS / LIVING R.+KITCH. | 27,05m ² |
| 03 POKÓJ / BEDROOM | 11,39m ² |
| 04 ŁAZIENKA / BATHROOM | 5,58m ² |
| B BALKON / BALCONY | 9,25m ² |

RZUT KONDYGNACJI
 Z ZAZNACZONYM MIESZKANIEM



■ Ściany konstrukcyjne i kominy - elementy stałe. ■ Ściany działowe nadające się do demontażu.

Uwaga! Powierzchnia liczona według normy PN-ISO 9836:1997 w stanie wykończonym. Do powierzchni użytkowej lokalu nie wlicza się powierzchni pod ścianami działowymi, nadającymi się do demontażu. Wymiary podane są w stanie surowym. Wymiary i powierzchnie mogą ulec nieznacznym zmianom. Na warstwy wykończeniowe przewidziano 2 cm. Zabrania się ingerencji w elementy nośne budynku oraz szachty instalacyjne. Nie wolno nawiercać krawędzi żelbetowych. Minimalne odległości bruzdy od krawędzi żelbetu = 15 cm. Nie wolno umieszczać gniazd i włączników elektrycznych na słupach. Aranżacja mieszkania, instalacje oraz urządzenia elektryczne, sanitarne i drzwi wewnętrzne przedstawione na rysunku są przykładowe i nie stanowią wyposażenia lokalu.

