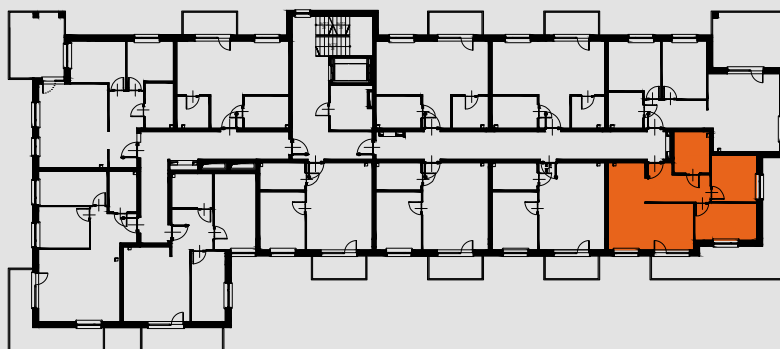


BUDYNEK WIELORODZINNY Z GARAŻEM WIELOSTANOWISKOWYM W PARTERZE

DZIAŁKI NR EW. 41, 42, UL. KOŁŁATAJA, OBRĘB ZĄBKI, MIASTO ZĄBKI.



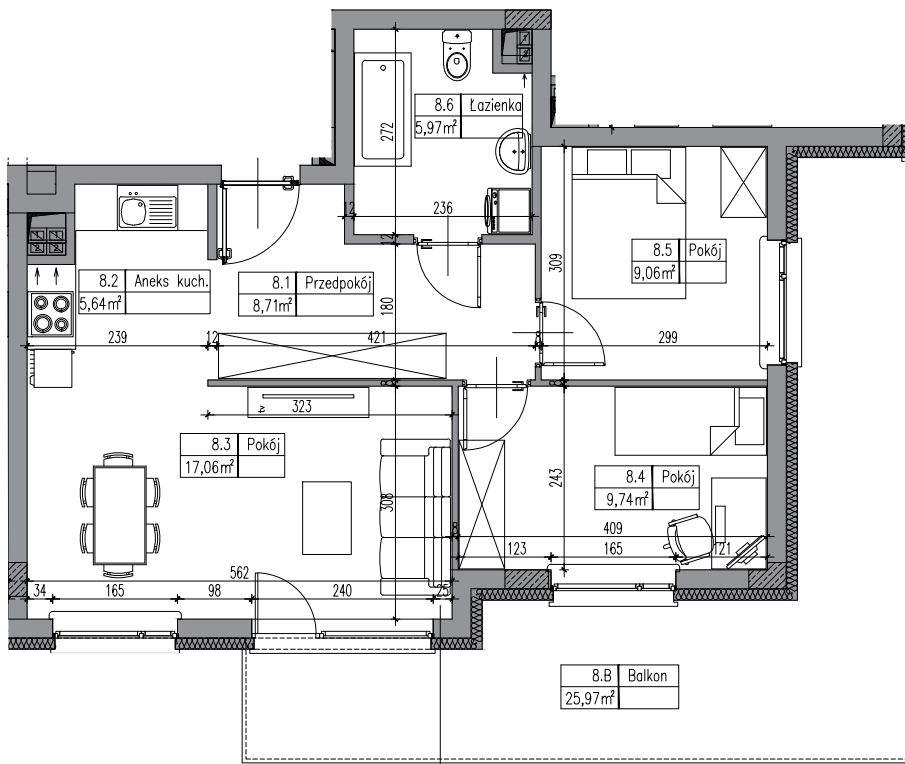
UL. KOŁŁATAJA



UWAGA: RYSUNEK KONCEPCYJNY - WYMIARY I POWIERZCHNIE MOGĄ ULEC ZMIANIE. RZUT POKAZUJE PRZYKŁADOWĄ ARANŻACJĘ LOKALU

MIESZKANIE NR 2.8:

- | | | |
|----|----------------|---------------------|
| 1. | PRZEDPOKÓJ | 8,71m ² |
| 2. | ANEKS KUCHENNY | 5,64m ² |
| 3. | POKÓJ | 17,06m ² |
| 4. | POKÓJ | 9,74m ² |
| 5. | POKÓJ | 9,06m ² |
| 6. | ŁAZIENKA | 5,97m ² |



PIĘTRO II LOKAL NR 2.8

BS PROJEKT SŁAWOMIR BURZYŃSKI
ul. Bitwy Warszawskiej 1920 r. 23 lok. 124.
02-366 Warszawa

0 1 2 3 4 5m

POW. UŻYTKOWA 56,18m² + BALKON 25,97m²