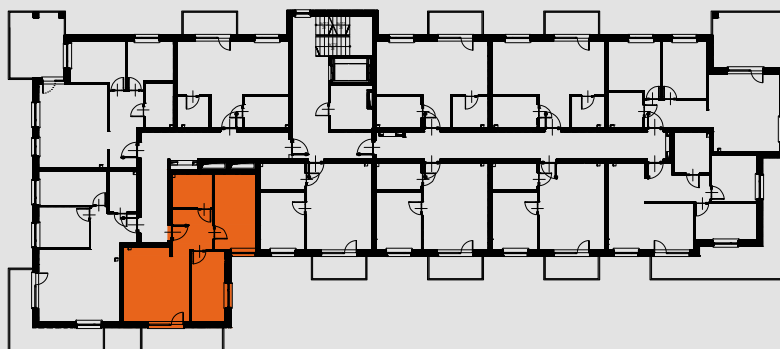


BUDYNEK WIELORODZINNY Z GARAŻEM WIELOSTANOWISKOWYM W PARTERZE

DZIAŁKI NR EW. 41, 42, UL. KOŁŁĄTAJA, OBRĘB ZĄBKI, MIASTO ZĄBKI.



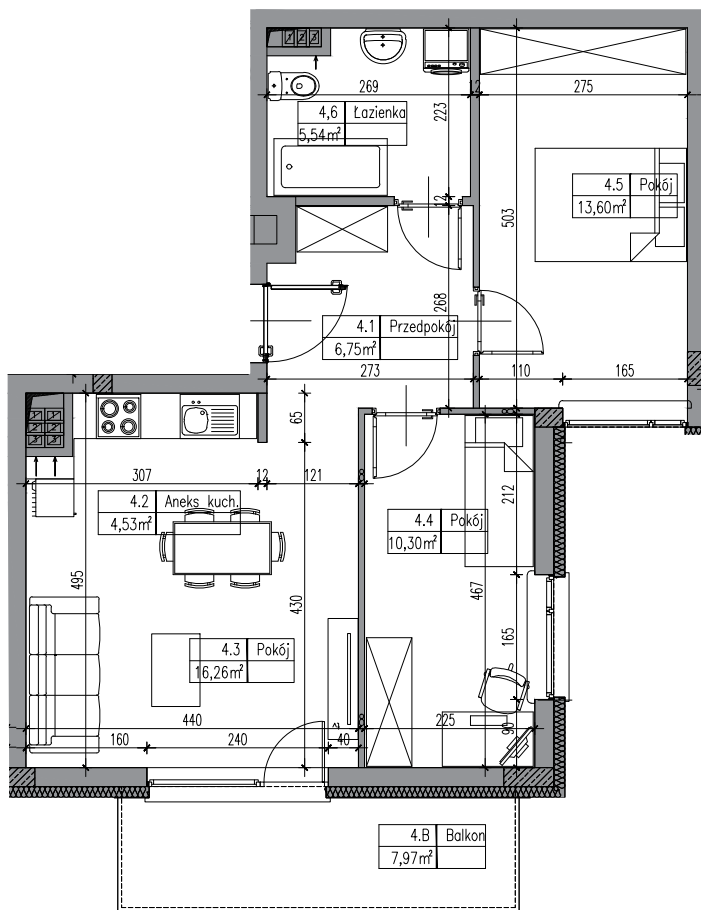
UL. KOŁŁĄTAJA



UWAGA: RYSUNEK KONCEPCYJNY - WYMIARY I POWIERZCHNIE MOGĄ ULEC ZMIANIE. RZUT POKAZUJE PRZYKŁADOWĄ ARANŻACJĘ LOKALU

MIESZKANIE NR 3.4:

- | | | |
|----|----------------|---------------------|
| 1. | PRZEDPOKÓJ | 6,75m ² |
| 2. | ANEKS KUCHENNY | 4,53m ² |
| 3. | POKÓJ | 16,26m ² |
| 4. | POKÓJ | 10,30m ² |
| 5. | POKÓJ | 13,60m ² |
| 6. | ŁAZIENKA | 5,54m ² |



PIĘTRO III LOKAL NR 3.4

BS PROJEKT SŁAWOMIR BURZYŃSKI
ul. Bitwy Warszawskiej 1920 r. 23 lok. 124.
02-366 Warszawa

0 1 2 3 4 5m

POW. UŻYTKOWA 56,98m² + BALKON 7,97m²