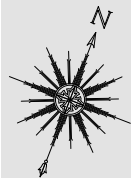
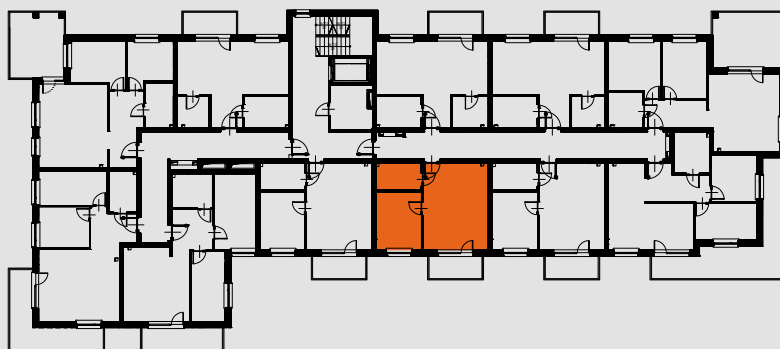


# BUDYNEK WIELORODZINNY Z GARAŻEM WIELOSTANOWISKOWYM W PARTERZE

DZIAŁKI NR EW. 41, 42, UL. KOŁŁATAJA, OBRĘB ZĄBKI, MIASTO ZĄBKI.



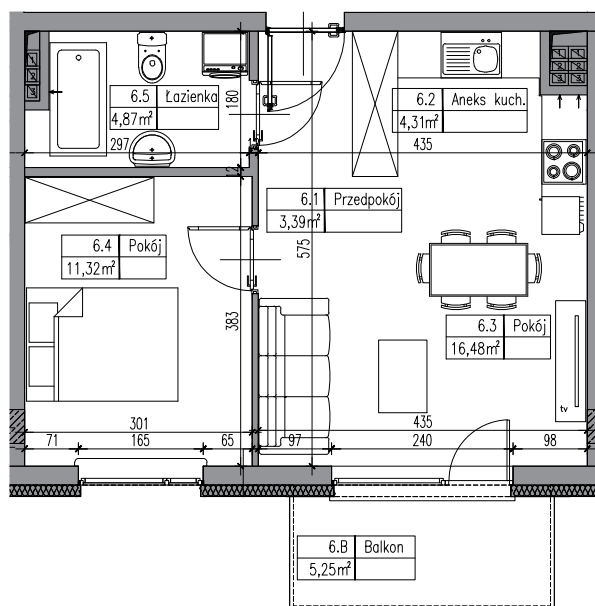
UL. KOŁŁATAJA



UWAGA: RYSUNEK KONCEPCYJNY - WYMIARY I POWIERZCHNIE MOGĄ ULEC ZMIANIE. RZUT POKAZUJE PRZYKŁADOWĄ ARANŻACJĘ LOKALU

## MIESZKANIE NR 3.6:

- |    |                |                     |
|----|----------------|---------------------|
| 1. | PRZEDPOKÓJ     | 3,39m <sup>2</sup>  |
| 2. | ANEKS KUCHENNY | 4,31m <sup>2</sup>  |
| 3. | POKÓJ          | 16,48m <sup>2</sup> |
| 4. | POKÓJ          | 11,32m <sup>2</sup> |
| 5. | ŁAZIENKA       | 4,87m <sup>2</sup>  |



PIĘTRO III LOKAL NR 3.6

BS PROJEKT SŁAWOMIR BURZYŃSKI  
ul. Bitwy Warszawskiej 1920 r. 23 lok. 124.  
02-366 Warszawa

0 1 2 3 4 5m

POW. UŻYTKOWA 40,37m<sup>2</sup> + BALKON 5,25m<sup>2</sup>