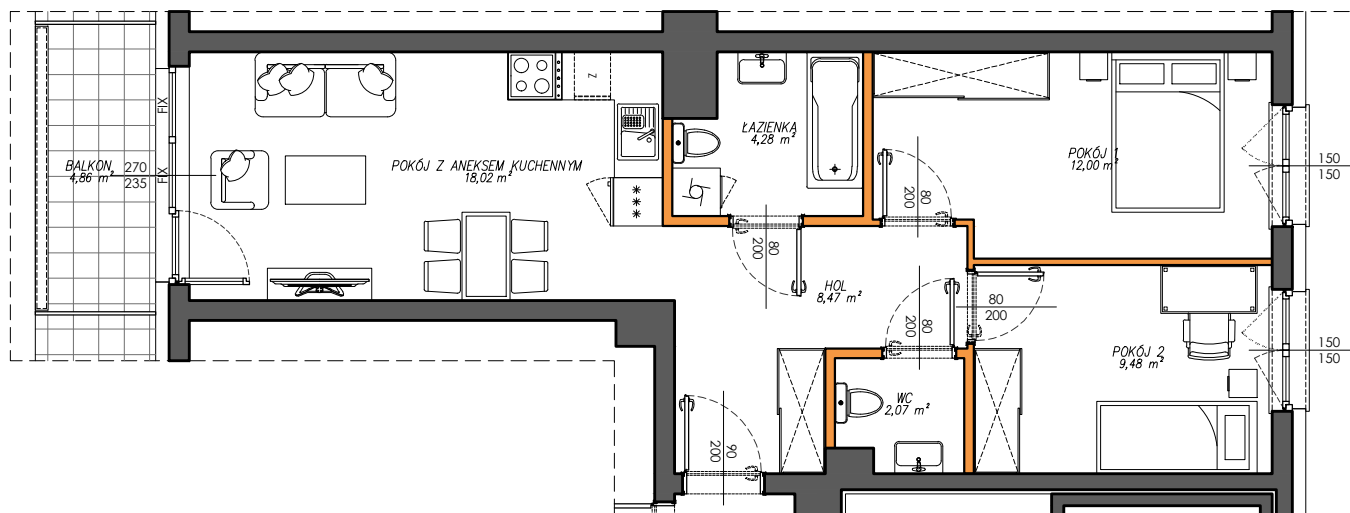


N

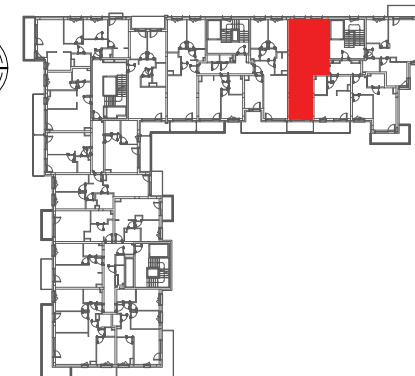
**LEGENDA**

- ściany działowe nadające się do demontażu
- ściany i obudowy pionów instalacyjnych

**LOKAL NR 15**  
**PIĘTRO 3**  
**POW. UŻYTKOWA 56,56**  
**POKOJE 3**

HOL	8,47 m <sup>2</sup>
ŁAZIENKA	4,28 m <sup>2</sup>
WC	2,07 m <sup>2</sup>
POKÓJ 1	12,00 m <sup>2</sup>
POKÓJ 2	9,48 m <sup>2</sup>
POKÓJ Z ANEKSEM KUCHENNYM	18,02 m <sup>2</sup>
BALKON	4,86 m <sup>2</sup>
ŚCIANKI DZIAŁOWE NADAJĄCE SIĘ DO DEMONTAŻU	2,24 m <sup>2</sup>


Położenie lokalu w budynku:



Mieszkania powtarzalne:

7, 11, 15, 19, 23

BIURO SPRZEDAŻY


**22 113 95 17**


**Adres inwestycji | Warszawa | ul. Przeworska | [www.victoriadom.pl](http://www.victoriadom.pl)**