

# RZUT LOKALU

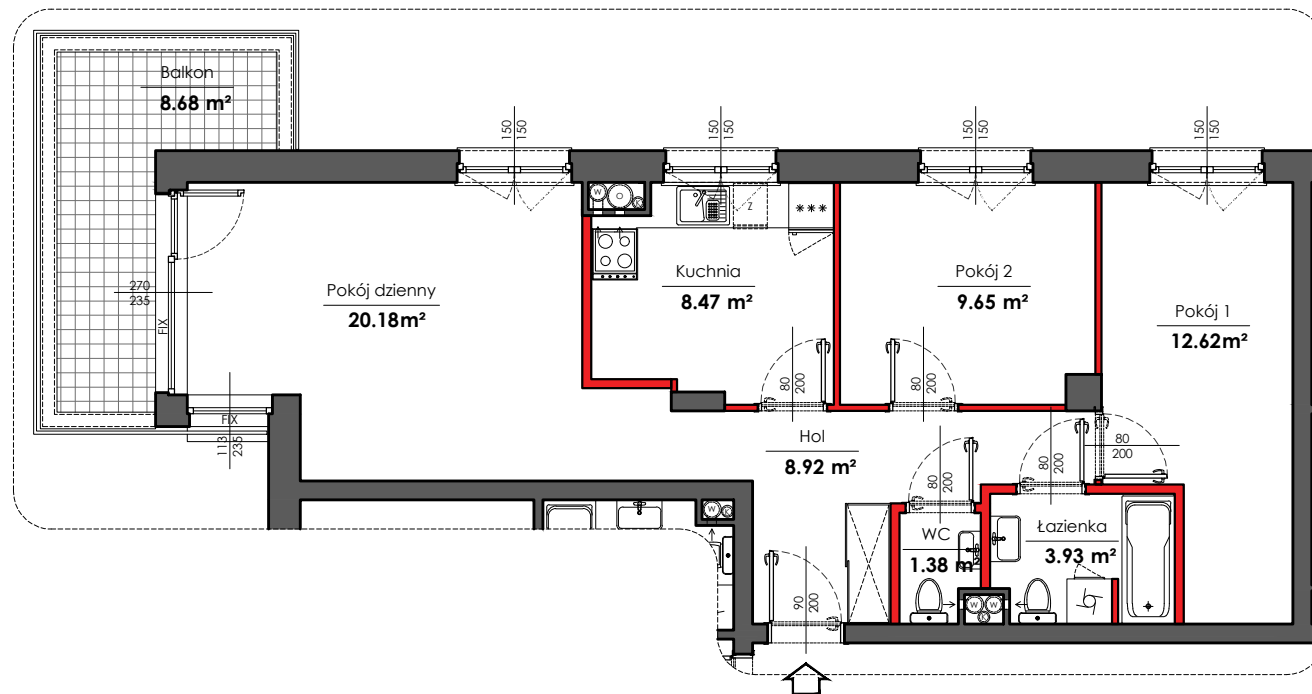
karta informacyjna inwestycji

data sporządzenia karty

10/02/2018



## Victoria Dom



### LEGENDA

- ściany działowe nadające się do demontażu
- ściany i obudowy pionów instalacyjnych

Pomiarów powierzchni dokonano stosownie do treści Rozporządzenia Ministra Transportu, Budownictwa i Gospodarki Morskiej z dnia 25 kwietnia 2012 r. w sprawie szczegółowego zakresu i formy projektu budowlanego (Dz.U. z 2012 nr 0 poz. 462 ze zm.) wydanego na podstawie art. 34 ust. 6 pkt 1 ustawy z dnia 7 lipca 1994 r. - Prawo budowlane (Dz.U. z 2010 r. Nr 243, poz. 1623 ze zm.) - zgodnie z zasadami określonymi w normie PN-ISO 9836:1997. Powierzchnię użytkową wskazano w stanie wykończonym, z uwzględnieniem tynków. Wymiary liniowe pomieszczeń podano w ścianach bez tynków.

Do powierzchni użytkowej lokalu wlicza się powierzchnię pod ścianami działowymi nadającymi się do demontażu. Instalacja wodna i kanalizacyjna doprowadzona do kuchni, łazienki i WC, zakończona korkami, nie schowana w ścianach. Rozprowadzenie instalacji pod przybory leży po stronie nabywcy.

Mebel, biały montaż oraz drzwi wewnętrzne nie stanowią elementu wyposażenia lokalu.

Developer zastrzega sobie możliwość wprowadzenia niewielkich zmian w dalszym etapie inwestycji.

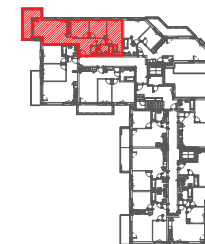
Anażacja lokalu przedstawiona na rysunku jest przykładowa.



**LOKAL NR 53**  
**PIĘTRO IV piętro**  
**POKOJE 3**

|   |              |                      |
|---|--------------|----------------------|
| Hol                                       | 8.92         | m <sup>2</sup>       |
| Pokój dzienny                             | 20.18        | m <sup>2</sup>       |
| Pokój 1                                   | 12.62        | m <sup>2</sup>       |
| Pokój 2                                   | 9.65         | m <sup>2</sup>       |
| Kuchnia                                   | 8.47         | m <sup>2</sup>       |
| WC  | 1.38         | m <sup>2</sup>       |
| łazienka                                  | 3.93         | m <sup>2</sup>       |
| Ściany działowe nadające się do demontażu | 3.03         | m <sup>2</sup>       |
| <b>POWIERZCHNIA LOKALU</b>                | <b>68.18</b> | <b>m<sup>2</sup></b> |
| <b>BALKON</b>                             | <b>8.68</b>  | <b>m<sup>2</sup></b> |

Lokalizacja lokalu w budynku:



Mieszkania powtarzalne:

49



**BIURO SPRZEDAŻY**  
**tel.: 22 11 39 400**  
[www.victoriadom.pl](http://www.victoriadom.pl)