
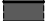
**LEGENDA**

-  ścianki działowe nadające się do demontażu
-  ściany i obudowy pionów instalacyjnych

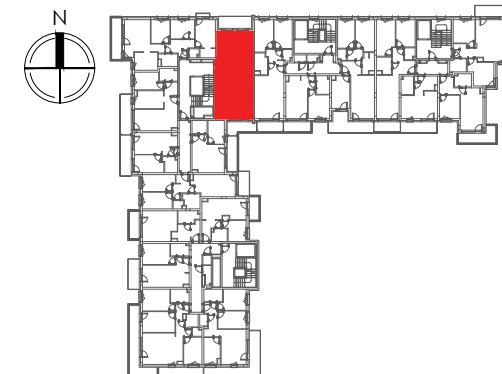
LOKAL NR	60
PIĘTRO	3
POW. UŻYTKOWA	58,33
POKOJE	3

HOL	9,77 m ²
ŁAZIENKA	4,86 m ²
WC	1,55 m ²
POKÓJ 1	8,43 m ²
POKÓJ 2	9,76 m ²
POKÓJ Z ANEKSEM KUCHENNYM	21,60 m ²

BALKON 1	6,06 m ²
BALKON 2	7,20 m ²

ŚCIANKI DZIAŁOWE NADAJĄCE SIĘ DO DEMONTAŻU	2,36 m ²
---	---------------------

Polozenie lokalu w budynku:



Mieszkania powtarzalne: 48,54,60,66,72

BIURO SPRZEDAŻY

 **22 113 95 17**

Adres inwestycji | Warszawa | ul. Przeworska | www.victoriadom.pl