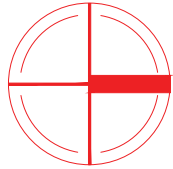
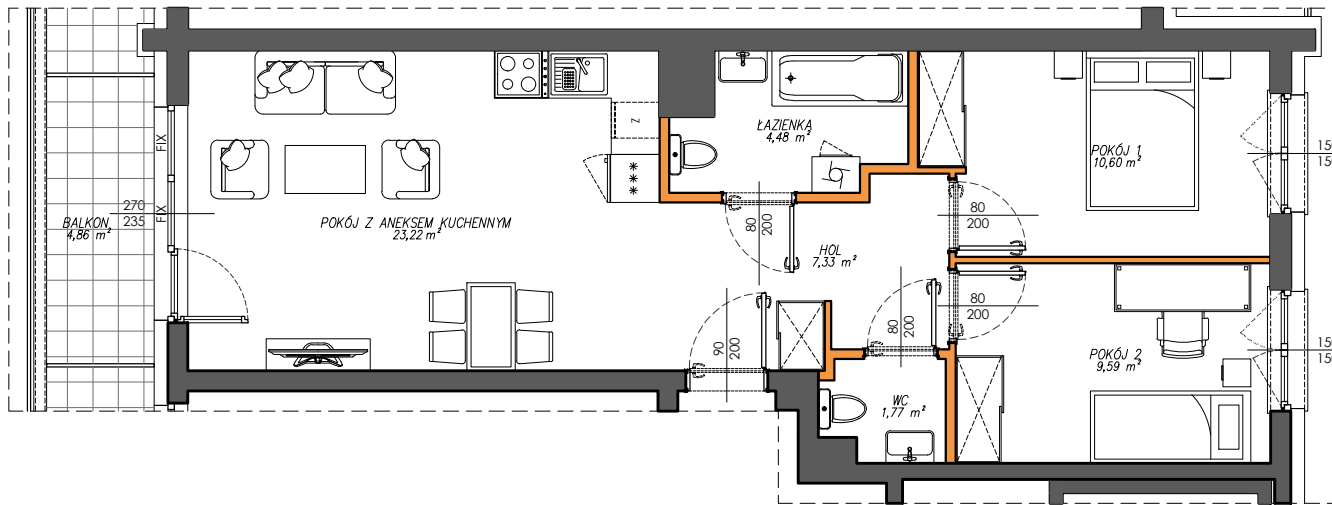



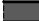


# Victoria Dom



N

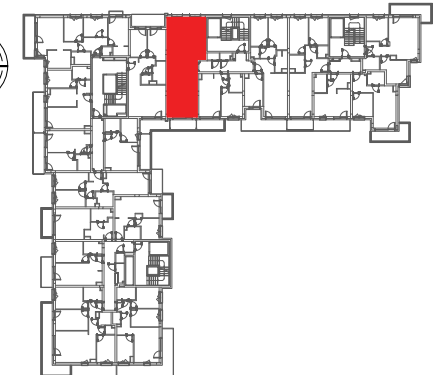
**LEGENDA**

-  ściany działowe nadające się do demontażu
-  ściany i obudowy pionów instalacyjnych

<b>LOKAL NR</b>	<b>29</b>
<b>PIĘTRO</b>	<b>1</b>
<b>POW. UŻYTKOWA</b>	<b>59,16</b>
<b>POKOJE</b>	<b>3</b>

HOL	7,33 m <sup>2</sup>
ŁAZIENKA	4,48 m <sup>2</sup>
WC	1,77 m <sup>2</sup>
POKÓJ 1	10,60 m <sup>2</sup>
POKÓJ 2	9,59 m <sup>2</sup>
<b>POKÓJ Z ANEKSEM KUCHENNYM</b>	<b>23,22 m<sup>2</sup></b>
BALKON	4,86 m <sup>2</sup>
<b>ŚCIANKI DZIAŁOWE NADAJĄCE SIĘ DO DEMONTAŻU</b>	<b>2,17 m<sup>2</sup></b>

Polożenie lokalu w budynku:



Mieszkania powtarzalne: 29,32,35,38,41

BIURO SPRZEDAŻY  
 **22 113 95 17**

 OSIEDLE  
**MIESZKO 4**

**Adres inwestycji | Warszawa | ul. Przeworska | [www.victoriadom.pl](http://www.victoriadom.pl)**