

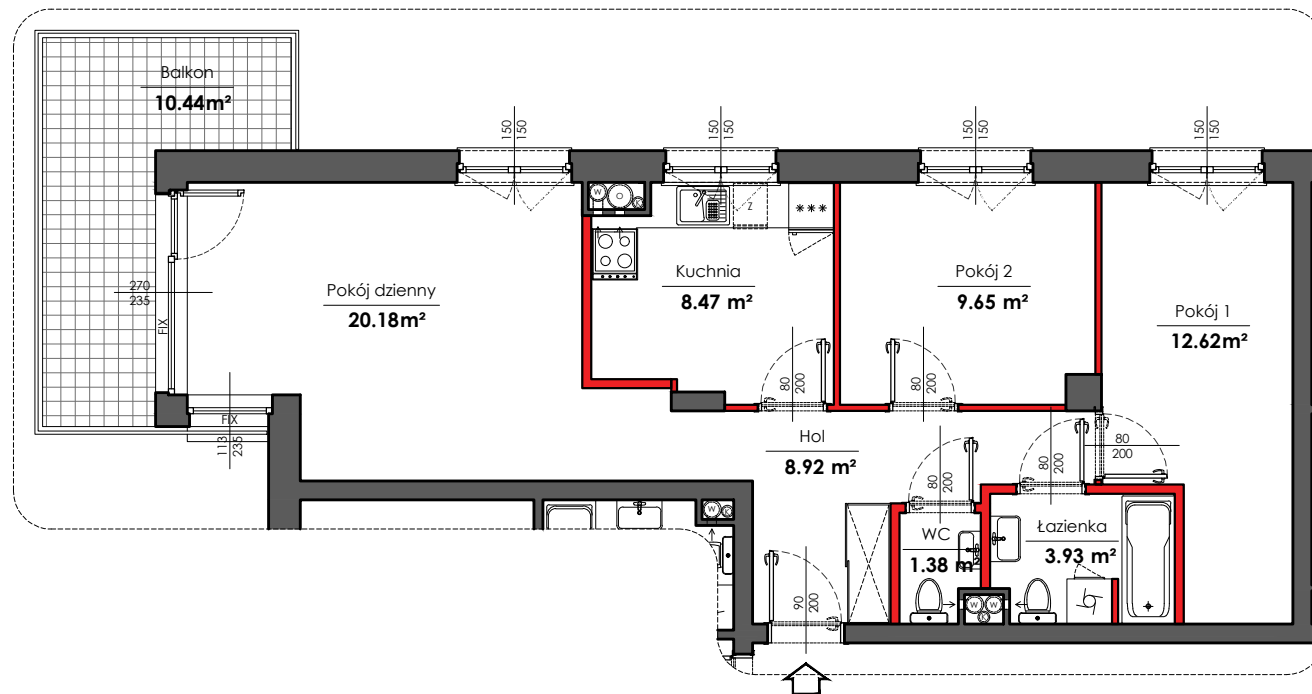
# RZUT LOKALU

karta informacyjna inwestycji



data sporządzenia karty

10/02/2018



### LEGENDA

- ściany działowe nadające się do demontażu
- ściany i obudowy pionów instalacyjnych

Pomiarów powierzchni dokonano stosownie do treści Rozporządzenia Ministra Transportu, Budownictwa i Gospodarki Morskiej z dnia 25 kwietnia 2012 r. w sprawie szczegółowego zakresu i formy projektu budowlanego (Dz.U. z 2012 nr 0 poz. 462 ze zm.) wydanego na podstawie art. 34 ust. 6 pkt 1 ustawy z dnia 7 lipca 1994 r. - Prawo budowlane (Dz.U. z 2010 r. Nr 243, poz. 1623 ze zm.) - zgodnie z zasadami określonymi w normie PN-ISO 9836:1997. Powierzchnię użytkową wskazano w stanie wykończonym, z uwzględnieniem tynków. Wymiary liniowe pomieszczeń podano w ścianach bez tynków.

Do powierzchni użytkowej lokalu wlicza się powierzchnię pod ścianami działowymi nadającymi się do demontażu. Instalacja wodna i kanalizacyjna doprowadzona do kuchni, łazienki i WC, zakończona korkami, nie schowana w ścianach. Rozprowadzenie instalacji pod przybory leży po stronie nabywcy.

Mebel, biały montaż oraz drzwi wewnętrzne nie stanowią elementu wyposażenia lokalu.

Developer zastrzega sobie możliwość wprowadzenia niewielkich zmian w dalszym etapie inwestycji.

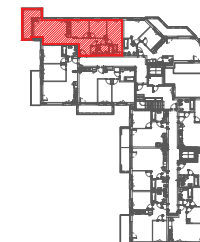
Aranżacja lokalu przedstawiona na rysunku jest przykładowa.



**LOKAL NR 49**  
**PIĘTRO III piętro**  
**POKOJE 3**

Hol	8.92	m <sup>2</sup>
Pokój dzienny	20.18	m <sup>2</sup>
Pokój 1	12.62	m <sup>2</sup>
Pokój 2	9.65	m <sup>2</sup>
Kuchnia	8.47	m <sup>2</sup>
WC	1.38	m <sup>2</sup>
łazienka	3.93	m <sup>2</sup>
Ściany działowe nadające się do demontażu	3.03	m <sup>2</sup>
<b>POWIERZCHNIA LOKALU</b>	<b>68.18</b>	<b>m<sup>2</sup></b>
<b>BALKON</b>	<b>10.44</b>	<b>m<sup>2</sup></b>

Lokalizacja lokalu w budynku:



Mieszkania powtarzalne:

53



**BIURO SPRZEDAŻY**  
**tel.: 22 11 39 400**  
[www.victoriadom.pl](http://www.victoriadom.pl)