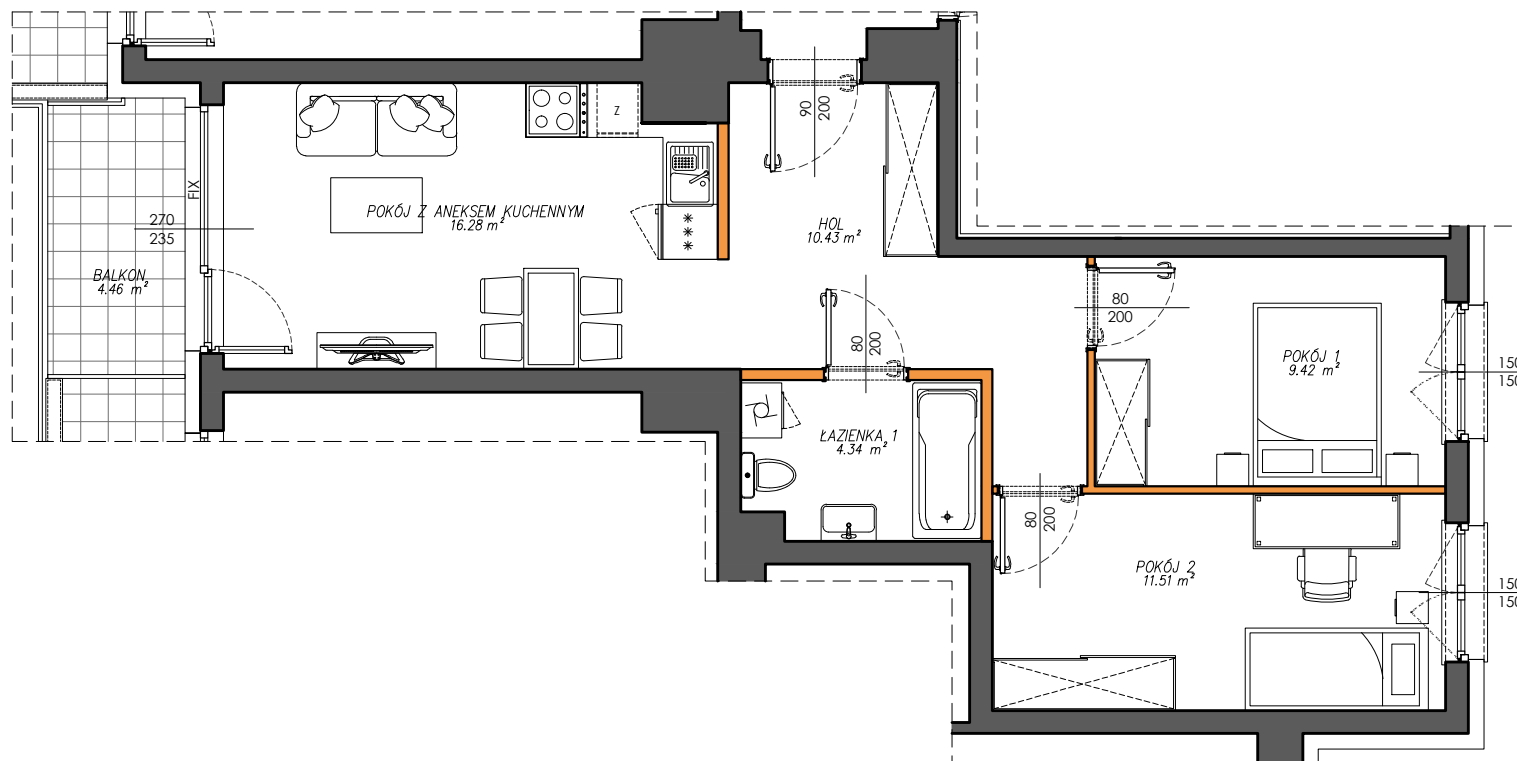


LOKAL NR 25
PIĘTRO 5
POW. UŻYTKOWA 53.69
POKOJE 3

HOL 10.43 m²
ŁAZIENKA 4.34 m²
POKÓJ 1 9.42 m²
POKÓJ 2 11.51 m²
POKÓJ Z AN. KUCHENNYM 16.28 m²

BALKON 4.46 m²

**ŚCIANKI DZIAŁOWE
 NADAJĄCE SIĘ DO DEMONTAŻU 1.71 m²**



LEGENDA

- ścianki działowe nadające się do demontażu
- ściany i obudowy pionów instalacyjnych

Położenie lokalu w budynku:



Mieszkania powtarzalne: 5, 10, 15, 20

BIURO SPRZEDAŻY
22 113 95 17



Adres inwestycji | Warszawa | ul. Przeworska 3A | www.victoriadom.pl