**LEGENDA**

- ściany działowe nadające się do demontażu
- ściany i obudowy pionów instalacyjnych

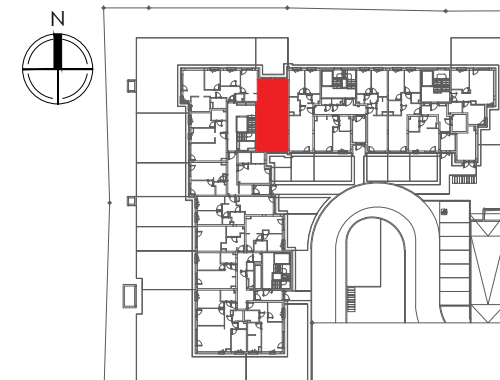
LOKAL NR 42
PIĘTRO P
POW. UŻYTKOWA 58,33
POKOJE 3

HOL 9,77 m²
 ŁAZIENKA 4,86 m²
 WC 1,55 m²
 POKÓJ 1 8,43 m²
 POKÓJ 2 9,76 m²
 POKÓJ Z ANEKSEM KUCHENNYM 21,60 m²

OGRÓDEK LOKATORSKI 1 8,67 m²
 OGRÓDEK LOKATORSKI 2 33,34 m²

ŚCIANKI DZIAŁOWE
 NADAJĄCE SIĘ DO DEMONTAŻU 2,36 m²

Położenie lokalu w budynku:



Mieszkania powtarzalne:

brak

BIURO SPRZEDAŻY

 **22 113 95 17**

 **OSIEDLE MIESZKO 4**

Adres inwestycji | Warszawa | ul. Przeworska | www.victoriadom.pl