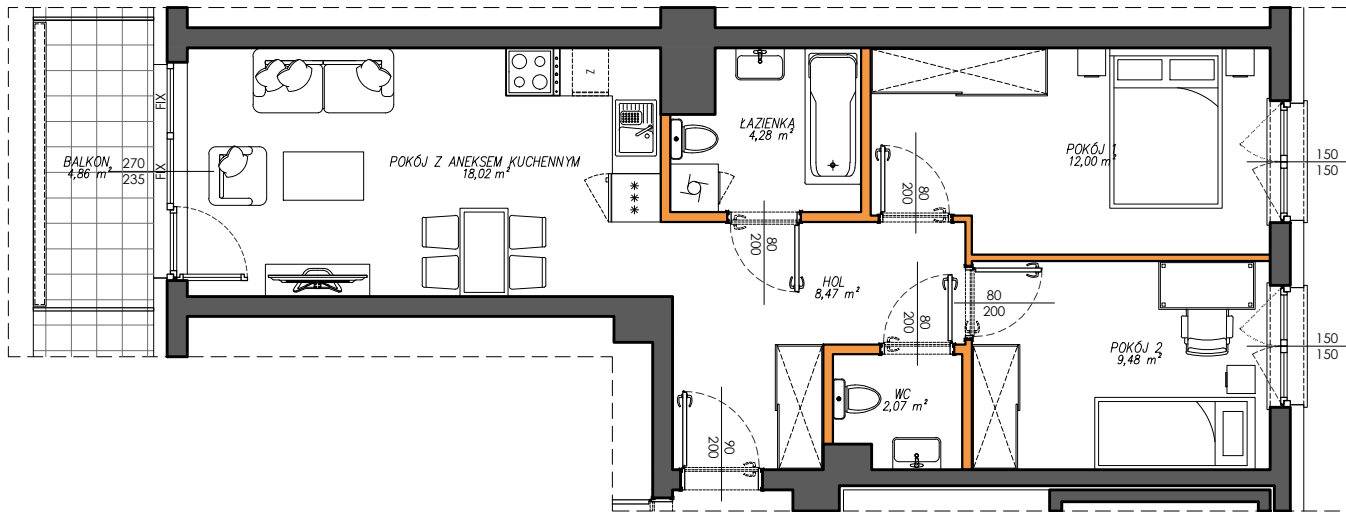




# Victoria Dom



N

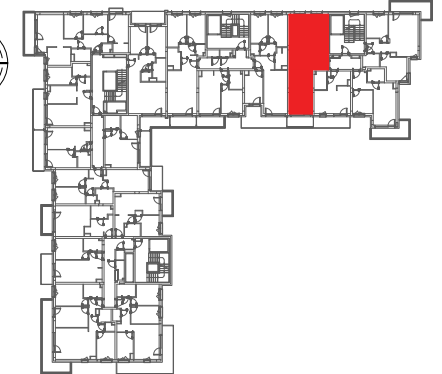
**LEGENDA**

- ściany działowe nadające się do demontażu
- ściany i obudowy pionów instalacyjnych

**LOKAL NR 7**  
**PIĘTRO 1**  
**POW. UŻYTKOWA 56,56**  
**POKOJE 3**

|   |                      |
|---|----------------------|
| HOL   | 8,47 m <sup>2</sup>  |
| ŁAZIENKA                                      | 4,28 m <sup>2</sup>  |
| WC  | 2,07 m <sup>2</sup>  |
| POKÓJ 1                                       | 12,00 m <sup>2</sup> |
| POKÓJ 2                                       | 9,48 m <sup>2</sup>  |
| POKÓJ Z ANEKSEM KUCHENNYM                     | 18,02 m <sup>2</sup> |
| BALKON  | 4,86 m <sup>2</sup>  |
| ŚCIANKI DZIAŁOWE<br>NADAJĄCE SIĘ DO DEMONTAŻU | 2,24 m <sup>2</sup>  |


Położenie lokalu w budynku:



Mieszkania powtarzalne:

7, 11, 15, 19, 23

BIURO SPRZEDAŻY


**22 113 95 17**

**OSIEDLE  
MIESZKO 4**

**Adres inwestycji | Warszawa | ul. Przeworska | [www.victoriadom.pl](http://www.victoriadom.pl)**