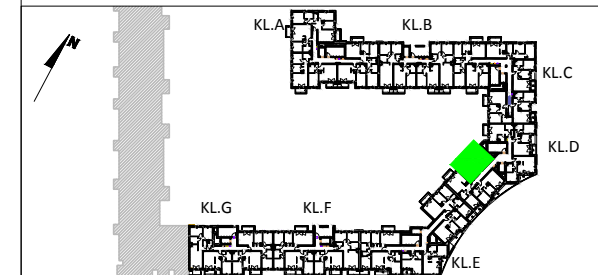


Next Ursus

IMPRESSION

ul. Posag 7 Panien
Warszawa



KŁATKA D PIĘTRO 4 MIESZKANIE NR 148

1	HOL	5.92m ²
2	SALON	16.12m ²
3	KUCHNIA	7.24m ²
4	POKÓJ	9.17m ²
5	ŁAZIENKA	3.95m ²

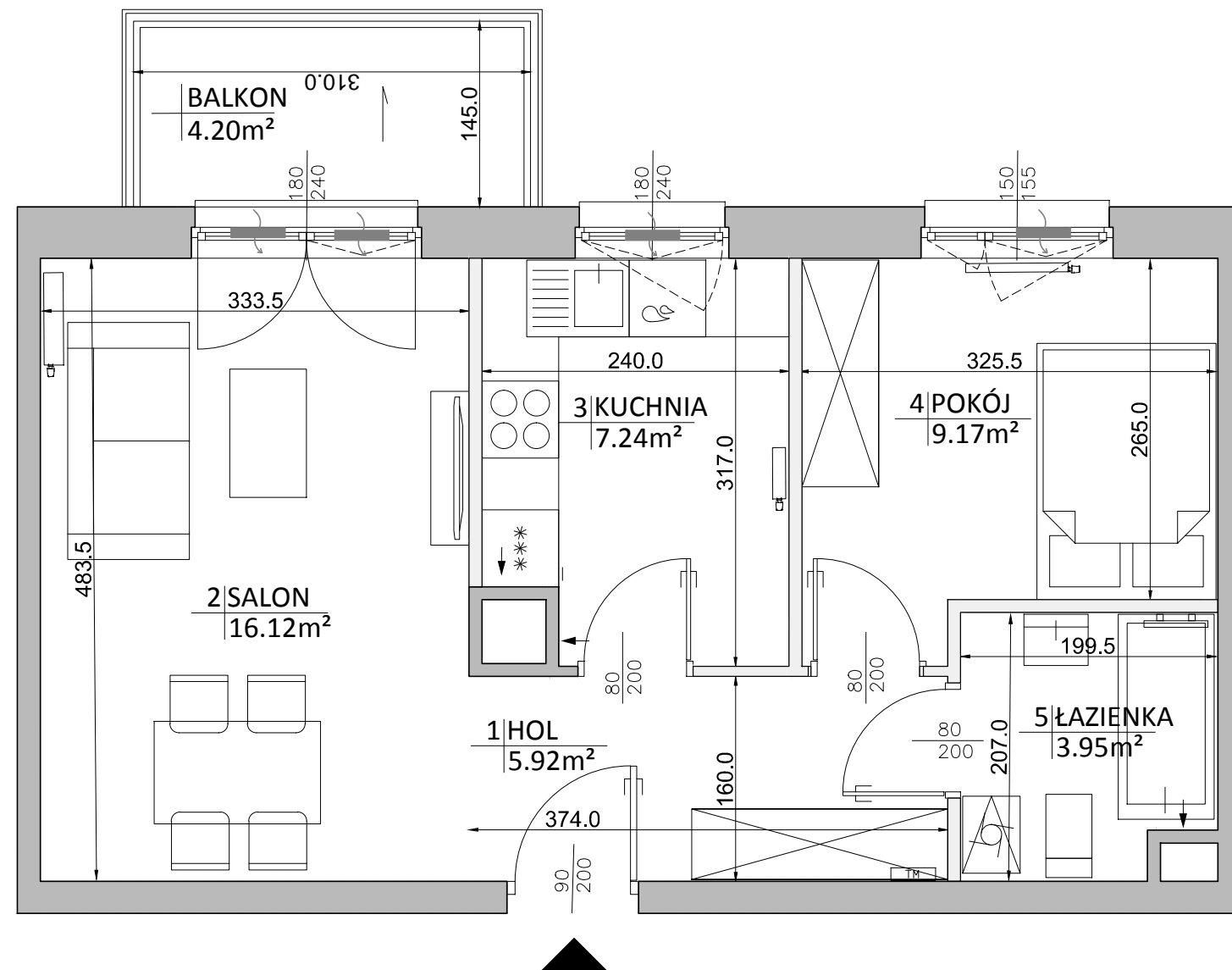
POWIERZCHNIA MIESZKANIA
według PN-ISO 9836:1997 ***** 43.63m²

UWAGA:
WYPOSAŻENIE I WYKOŃCZENIE LOKALU STANOWI PRZYKŁADOWĄ ARANŻACJĘ OKREŚLAJĄCĄ FUNKCJONALNOŚĆ MIESZKANIA. WYPOSAŻENIE I WIELKOŚĆ ZAPOPONOWANYCH URZĄDZEŃ MA CHARAKTER ORIENTACYJNY. LOKALIZACJA PRZYKŁADOWEGO WYPOSAŻENIA I WYKOŃCZENIA POWIĄZANA JEST Z PROJEKTOWANĄ INFRASTRUKTURĄ BUDYNKU. ZAKRES WYPOSAŻENIA I WYKOŃCZENIA LOKALU OKREŚLA UMOWA NABYCIA LOKALU.

POWIERZCHNIA MIESZKANIA 43.63m²
według PN-ISO 9836:1997 *****

POWIERZCHNIA BALKONU 4.20m²

2 Pokoje 4 D 148



LEGENDA:

- ściany z możliwością rearanżacji
- nawiewnik okienny/ ścienny
- otwór/ kratka wentylacyjna
- tablica mieszkaniowa
- grzejniki pokojowe i łazienkowe
- spadki
- rewizja wpustu tarasowego
- zawór nawadniania tarasów zielonych

0m 1m 2m 3m

* POWIERZCHNIA POMIESZCZEŃ PODANA W ŚWIECLE WYKOŃCZONYCH ŚCIAN

** KARTA KATALOGOWA MOŻE ULEC ZMIANOM W TRAKCIE REALIZACJI INWESTYCJI

*** OSTATECZNE OZNACZENIE LOKALU MOŻE ULEC ZMIANIE

**** WYMIAR OKIEN PODANO W ŚWIECLE OTWORU W MURZE BEZ UWZGLĘDNIENIA TOLERANCJI NA MONTAŻ

***** WEDŁUG PN-ISO 9836:1997 DO POWIERZCHNI MIESZKANIA WLICZONO ŚCIANY Z MOŻLIWOŚCIĄ DEMONTAŻU/ REARANŻACJI

***** LOKALIZACJA I GABARYTY ELEMENTÓW INSTALACJI I WYPOSAŻENIA LOKALU (W SZCZEGÓLNOŚCI: GRZEJNIKÓW, NAWIETRZAKÓW OKIENNYCH I DRZWIOWYCH, TABLICY MIESZKANIOWEJ, OTWORÓW WENTYLACYJNYCH ITP.)PODANE NA KARCIE MAJĄ CHARAKTER ORIENTACYJNY I MOGĄ ULEC ZMIANIE W TRAKCIE REALIZACJI INWESTYCJI

*****MOŻLIWE USYTUOWANIE ELEMENTÓW ODWODNIENIABUDYNKU (NP.RZYGACZY, PRZELEWÓW AWARYJNYCH), KTÓRE NIE ZOSTAŁY POKAZANE NA NINIEJSZEJ KARCIE

*****MOŻLIWE WYSTĄPIENIE RÓŻNICY POZIOMÓW PRZY WYJŚCIU Z LOKALI NA BALKON/TARAS/OGRÓDEK

*****WYMIARY DRZWI DO MIESZKAŃ PODANO W ŚWIECLE OŚCIEŻY, WYMIARY OKIEN I DRZWI BALKONOWYCH PODANO W ŚWIECLE MURU