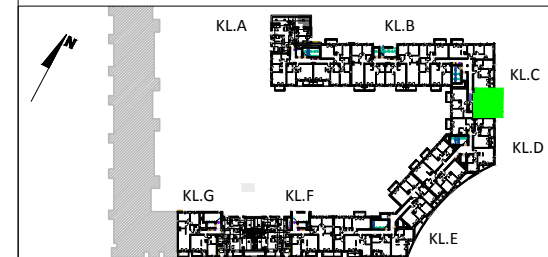
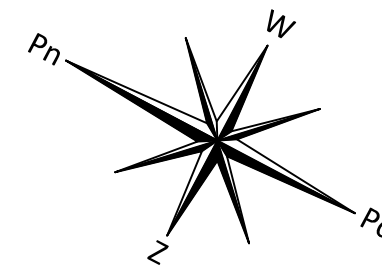


IMPRESSION

ul. Posag 7 Panien
Warszawa



KŁATKA C PIĘTRO 7 MIESZKANIE NR 122

1	HOL	6.03m ²
2	SALON	16.08m ²
3	KUCHNIA	7.20m ²
4	ŁAZIENKA	3.78m ²
5	POKÓJ	9.35m ²

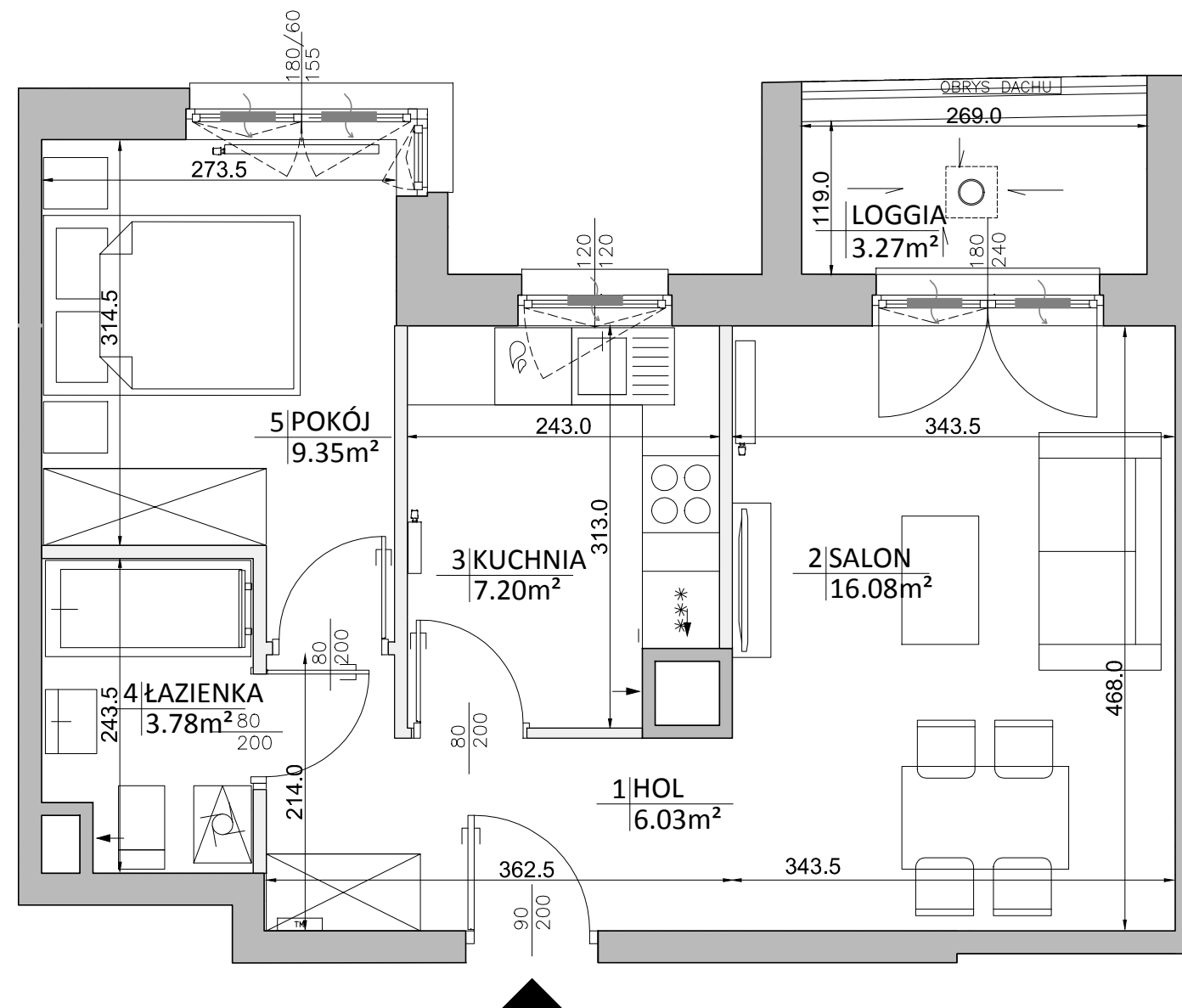
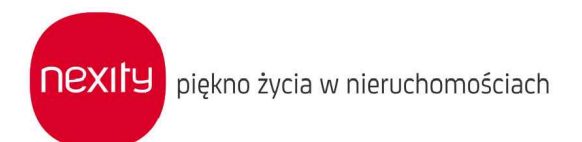
POWIERZCHNIA MIESZKANIA 43.66m²
według PN-ISO 9836:1997 *****

UWAGA:
WYPOSAŻENIE I WYKOŃCZENIE LOKALU STANOWI PRZYKŁADOWĄ ARANŻACJĘ OKREŚLAJĄCĄ FUNKCJONALNOŚĆ MIESZKANIA. WYPOSAŻENIE I WIELKOŚĆ ZAPOPONOWANYCH URZĄDZEŃ MA CHARAKTER ORIENTACYJNY. LOKALIZACJA PRZYKŁADOWEGO WYPOSAŻENIA I WYKOŃCZENIA POWIĄZANA JEST Z PROJEKTOWANĄ INFRASTRUKTURĄ BUDYNKU. ZAKRES WYPOSAŻENIA I WYKOŃCZENIA LOKALU OKREŚLA UMOWA NABYCIA LOKALU.

POWIERZCHNIA MIESZKANIA 43.66m²
według PN-ISO 9836:1997 *****

POWIERZCHNIA LOGGII 3.27m²

2 Pokoje 7 C 122



LEGENDA:

- ściany z możliwością rearanżacji
- nawiewnik okienny/ ścienny
- otwór/ kratka wentylacyjna
- tablica mieszkaniowa
- grzejniki pokojowe i łazienkowe
- spadki
- rewizja wpustu tarasowego
- zawór nawadniania tarasów zielonych

0m 1m 2m 3m

* POWIERZCHNIA POMIESZCZEŃ PODANA W ŚWIELE WYKOŃCZONYCH ŚCIAN
 ** KARTA KATALOGOWA MOŻE ULEC ZMIANOM W TRAKCIE REALIZACJI INWESTYCJI
 *** OSTATECZNE OZNACZENIE LOKALU MOŻE ULEC ZMIANIE
 **** WYMIAR OKIEN PODANO W ŚWIELE OTWORU W MURZE BEZ UWZGLĘDNIENIA TOLERANCJI NA MONTAŻ
 ***** WEDŁUG PN-ISO 9836:1997 DO POWIERZCHNI MIESZKANIA WLICZONO ŚCIANY Z MOŻLIWOŚCIĄ DEMONTAŻU/ REARANŻACJI
 ***** LOKALIZACJA I GABARYTY ELEMENTÓW INSTALACJI I WYPOSAŻENIA LOKALU (W SZCZEGÓLNOŚCI: GRZEJNIKÓW, NAWIETRZAKÓW OKIENNYCH I DRZWIOWYCH, TABLICY MIESZKANIOWEJ, OTWORÓW WENTYLACYJNYCH ITP.)PODANE NA KARCIE MAJĄ CHARAKTER ORIENTACYJNY I MOGĄ ULEC ZMIANIE W TRAKCIE REALIZACJI INWESTYCJI
 *****MOŻLIWE USYTUOWANIE ELEMENTÓW ODWODNIENIABUDYNKU (NP.RZYGACZY, PRZELEWÓW AWARYJNYCH), KTÓRE NIE ZOSTAŁY POKAZANE NA NINIEJSZEJ KARCIE
 *****MOŻLIWE WYSTĄPIENIE RÓŻNICY POZIOMÓW PRZY WYJŚCIU Z LOKALI NA BALKON/TARAS/OGRÓDEK
 *****WYMIARY DRZWI DO MIESZKAŃ PODANO W ŚWIELE OŚCIEŻY, WYMIARY OKIEN I DRZWI BALKONOWYCH PODANO W ŚWIELE MURU