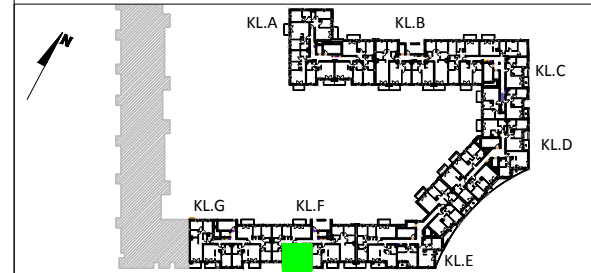


Next Ursus

IMPRESSION

ul. Posag 7 Panien
Warszawa



KLATKA F PIĘTRO 4 MIESZKANIE NR 223

1	HOL	5.17m ²
2	SALON+ANEKS KUCHENNY	21.15m ²
3	ŁAZIENKA	3.99m ²
4	POKÓJ	10.67m ²

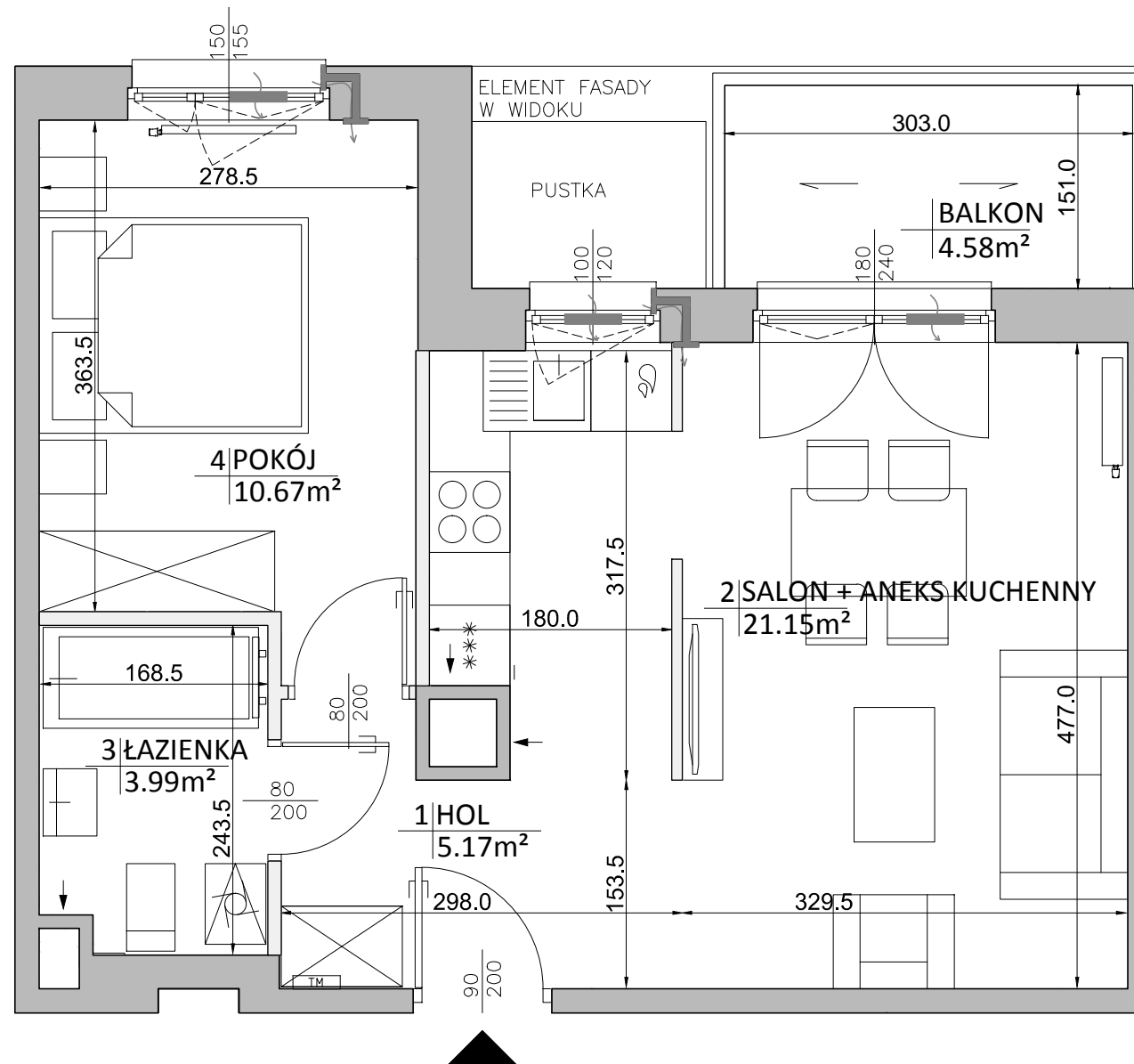
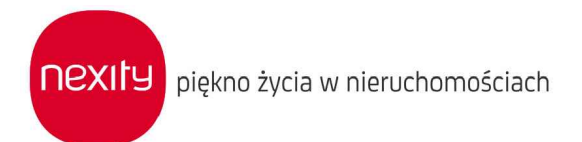
POWIERZCHNIA MIESZKANIA 41.93m²
według PN-ISO 9836:1997 *****

UWAGA:
WYPOSAŻENIE I WYKOŃCZENIE LOKALU STANOWI PRZYKŁADOWĄ ARANŻACJĘ OKREŚLAJĄCĄ FUNKCJONALNOŚĆ MIESZKANIA. WYPOSAŻENIE I WIELKOŚĆ ZAPOPONOWANYCH URZĄDZEŃ MA CHARAKTER ORIENTACYJNY. LOKALIZACJA PRZYKŁADOWEGO WYPOSAŻENIA I WYKOŃCZENIA POWIĄZANA JEST Z PROJEKTOWANĄ INFRASTRUKTURĄ BUDYNKU. ZAKRES WYPOSAŻENIA I WYKOŃCZENIA LOKALU OKREŚLA UMOWA NABYCIA LOKALU.

POWIERZCHNIA MIESZKANIA 41.93m²
według PN-ISO 9836:1997 *****

POWIERZCHNIA BALKONU 4.58m²

2 Pokoje 4 F 223



LEGENDA:

- ściany z możliwością rearanżacji
- nawiewnik okienny/ ścienny
- otwór/ kratka wentylacyjna
- tablica mieszkaniowa
- grzejniki pokojowe i łazienkowe
- spadki
- rewizja wpustu tarasowego
- zawór nawadniania tarasów zielonych

0m 1m 2m 3m

* POWIERZCHNIA POMIESZCZEŃ PODANA W ŚWIETLE WYKOŃCZONYCH ŚCIAN
** KARTA KATALOGOWA MOŻE ULEC ZMIANOM W TRAKCIE REALIZACJI INWESTYCJI
*** OSTATECZNE OZNACZENIE LOKALU MOŻE ULEC ZMIANIE

**** WYMIAR OKIEN PODANO W ŚWIETLE OTWORU W MURZE BEZ UWZGLĘDNIENIA TOLERANCJI NA MONTAŻ
***** WEDŁUG PN-ISO 9836:1997 DO POWIERZCHNI MIESZKANIA WLICZONO ŚCIANY Z MOŻLIWOŚCIĄ DEMONTAŻU/ REARANŻACJI
***** LOKALIZACJA I GABARYTY ELEMENTÓW INSTALACJI I WYPOSAŻENIA LOKALU (W SZCZEGÓLNOŚCI: GRZEJNIKÓW, NAWIETRZAKÓW OKIENNYCH I DRZWIOWYCH, TABLICY MIESZKANIOWEJ, OTWORÓW WENTYLACYJNYCH ITP.)PODANE NA KARCIE MAJĄ CHARAKTER ORIENTACYJNY I MOGĄ ULEC ZMIANIE W TRAKCIE REALIZACJI INWESTYCJI
*****MOŻLIWE USYTUOWANIE ELEMENTÓW ODWODNIENIABUDYNKU (NP.RZYGACZY, PRZELEWÓW AWARYJNYCH), KTÓRE NIE ZOSTAŁY POKAZANE NA NINIEJSZEJ KARCIE
*****MOŻLIWE WYSTĄPIENIE RÓŻNICY POZIOMÓW PRZY WYJŚCIU Z LOKALI NA BALKON/TARAS/OGRÓDEK
*****WYMIARY DRZWI DO MIESZKAŃ PODANO W ŚWIETLE OŚCIEŻY, WYMIARY OKIEN I DRZWI BALKONOWYCH PODANO W ŚWIETLE MURU