



elementy stałe  
 ścianki działowe nadające się do demontażu

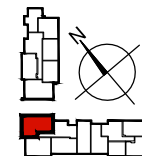


Powierzchnie zgodnie z normą PN-ISO 9836:1997 - do powierzchni wliczono powierzchnie zajęte przez ścianki działowe nadające się do demontażu. Plan mieszkania może ulec niewielkim zmianom w trakcie realizacji budynku.



FOTOPLASTYKON

BIURO SPRZEDAŻY  
 TEL.: +48 58 888 22 22  
 sprzedaz.gdansk@polnord.pl



BUDYNEK B4 | PARTER 0

**B4.0.19**

67,42 m<sup>2</sup> | 3 POKOJE

|   |                  |                      |
|---|------------------|----------------------|
| 1 | pokój z a. kuch. | 24.21 m <sup>2</sup> |
| 2 | sypialnia        | 11.28 m <sup>2</sup> |
| 3 | sypialnia        | 11.69 m <sup>2</sup> |
| 4 | garderoba        | 2.81 m <sup>2</sup>  |
| 5 | łazienka         | 5.54 m <sup>2</sup>  |
| 6 | wc               | 2.14 m <sup>2</sup>  |
| 7 | korytarz         | 9.75 m <sup>2</sup>  |
| 8 | taras            | 5.80 m <sup>2</sup>  |
| 9 | ogród            | 12.94 m <sup>2</sup> |

Wysokość mieszkania w świetle 260cm  
 Mieszkania wyposażone są  
 w wentylację mechaniczną.


  
 TWÓJ DEWELOPER

POLNORD  
 POLNORD-Apartamenty Sp. z o.o.  
 81-310 Gdynia, ul. Śląska 35/37