

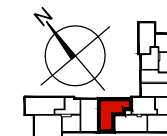
■ elementy stałe  
 ■ ścianki działowe nadające się do demontażu

Powierzchnie zgodnie z normą PN-ISO 9836:1997 - do powierzchni wliczono powierzchnie zajęte przez ścianki działowe nadające się do demontażu. Plan mieszkania może ulec niewielkim zmianom w trakcie realizacji budynku.



FOTOPLASTYKON

BIURO SPRZEDAŻY  
 TEL.: +48 58 888 22 22  
 sprzedaz.gdansk@polnord.pl



BUDYNEK B5 | PIĘTRO 3

**B5.3.38**

76,17 m<sup>2</sup> | 4 POKOJE

1	pokój z a. kuch.	24.37 m <sup>2</sup>
2	sypialnia	13.47 m <sup>2</sup>
3	sypialnia	9.52 m <sup>2</sup>
4	sypialnia	9.08 m <sup>2</sup>
5	łazienka	4.88 m <sup>2</sup>
6	wc	2.10 m <sup>2</sup>
7	korytarz	12.75 m <sup>2</sup>
8	balkon	7.11 m <sup>2</sup>

Wysokość mieszkania w świetle 265 cm  
 Mieszkania wyposażone są  
 w wentylację mechaniczną.

**Polnord** 40  
 TWÓJ DEWELOPER LAT

POLNORD  
 POLNORD-Apartamenty Sp. z o.o.  
 81-310 Gdynia, ul. Śląska 35/37

