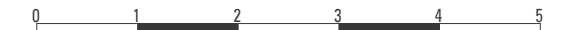
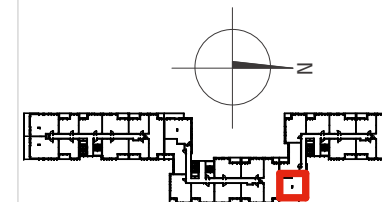


elementy stałe
 ścianki działowe nadające się do demontażu



Powierzchnie zgodnie z normą PN-ISO 9836:1997 - do powierzchni wliczono powierzchnie zajęte przez ścianki działowe nadające się do demontażu. Plan mieszkania może ulec niewielkim zmianom w trakcie realizacji budynku.



KŁATKA SCHODOWA C | PIĘTRO 4

C.4.302

68.74 m² | 3 POKOJE

01	Przedpokój	11.43 m ²
02	Łazienka	4.48 m ²
03	Pokój	10.62 m ²
04	Pokój	14.16 m ²
05	Salon z aneksem	28.05 m ²
06	Loggia	9.98 m ²

Wysokość mieszkania w świetle 258,5cm
(parter - 256,5cm)

Mieszkania wyposażone w wentylację mechaniczną

