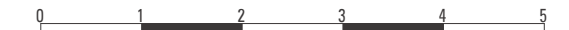
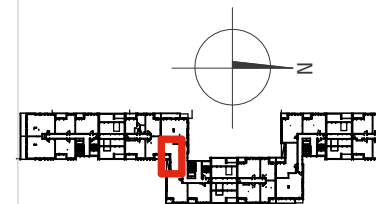


■ elementy stałe
 ▬ ścianki działowe nadające się do demontażu



Powierzchnie zgodnie z normą PN-ISO 9836:1997 - do powierzchni wliczono powierzchnie zajęte przez ścianki działowe nadające się do demontażu. Plan mieszkania może ulec niewielkim zmianom w trakcie realizacji budynku.



KLATKA SCHODOWA B | PIĘTRO 1

B.1.167

56.37m² | 3 POKOJE

01	Przedpokój	8.09 m ²
02	Łazienka	4.82 m ²
03	Salon z aneksem	20.62 m ²
04	Pokój	10.57 m ²
05	Pokój	12.27 m ²
06	Loggia	4.51 m ²

Wysokość mieszkania w świetle 258,5cm
 (parter - 256,5cm)

Mieszkania wyposażone w wentylację mechaniczną

