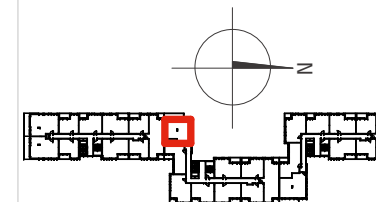


elementy stałe
 ścianki działowe nadające się do demontażu



Powierzchnie zgodnie z normą PN-ISO 9836:1997 - do powierzchni wliczono powierzchnie zajęte przez ścianki działowe nadające się do demontażu. Plan mieszkania może ulec niewielkim zmianom w trakcie realizacji budynku.



B.8.231

68.24 m² | 3 POKOJE

01	Przedpokój	11.33 m ²
02	Pokój	10.62 m ²
03	Pokój	14.17 m ²
04	Salon z aneksem	27.80 m ²
05	Łazienka	4.32 m ²
06	Loggia	10.01 m ²

Wysokość mieszkania w świetle 258,5cm
(parter - 256,5cm)

Mieszkania wyposażone w wentylację mechaniczną

