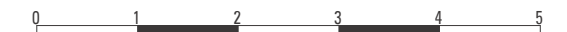


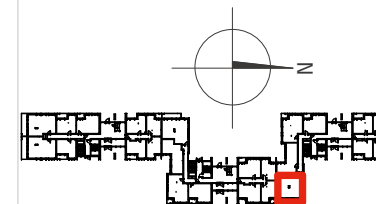
■ elementy stałe
 — ścianki działowe nadające się do demontażu



Powierzchnie zgodnie z normą PN-ISO 9836:1997 - do powierzchni wliczono powierzchnie zajęte przez ścianki działowe nadające się do demontażu. Plan mieszkania może ulec niewielkim zmianom w trakcie realizacji budynku.



BIURO SPRZEDAŻY
 TEL. :58 888 20 00
 sprzedaz.morena@polnord.pl



KLATKA SCHODOWA C | PARTER

C.0.268

67.83 m² | 3 POKOJE

01	Przedpokój	11.18 m ²
02	Pokój	10.50 m ²
03	Pokój	13.87 m ²
04	Salon z aneksem	27.93 m ²
05	Łazienka	4.35 m ²
06	Loggia	9.98 m ²
07	Ogródek	68.25 m ²

Wysokość mieszkania w świetle 258,5cm
 (parter - 256,5cm)

Mieszkania wyposażone w wentylację mechaniczną



Polnord - Apartamenty
 ul. Śląska 35/37, 81-310
 Gdynia

