

# lokal U01 przyziemie

Poznań, ul. Jasna Rola 36C

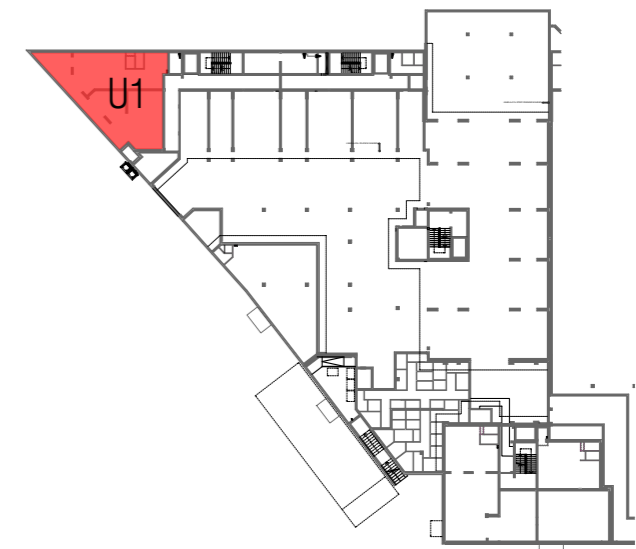
1 Lokal Usługowy **U1**  
2 Zaplecze sanitarne

137,20m<sup>2</sup>  
5,44m<sup>2</sup>

**142,64 m<sup>2</sup>**

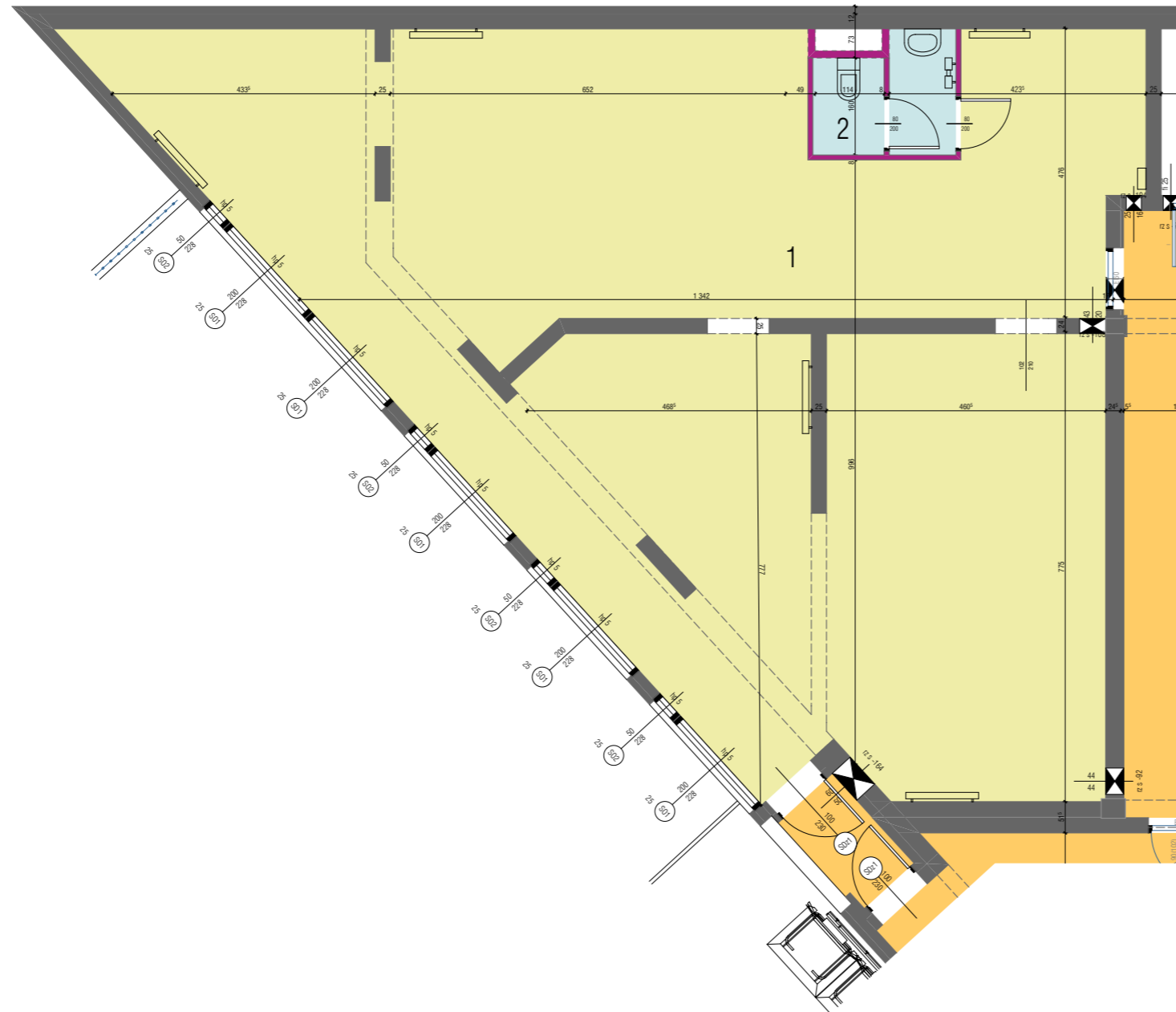
Powierzchnie pomieszczeń wg Polskiej Normy PN-ISO 9836.

## LOKALIZACJA USŁUGI



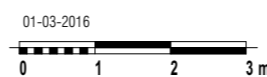
## LEGENDA

- ściana działowa, możliwa przebudowa
- ściana działowa/szacht instalacyjny, brak możliwości przebudowy
- ściana konstrukcyjna, brak możliwości przebudowy



biuro obsługi klienta  
ul. Hetmańska 27/1, 60-251 Poznań  
tel. 61 866 11 21, 61 862 64 91  
biuro@konimpex-invest.pl

Inwestor  
Ogrody Różane Sp. z o.o.  
ul. Mickiewicza 24, 62-500 Konin  
podmiot zależny od Konimpex-Invest Sp. z o.o.



ogrodyróżane

www.konimpex-invest.pl



Niniejszy dokument nie stanowi oferty w rozumieniu postanowień Kodeksu cywilnego.