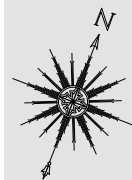
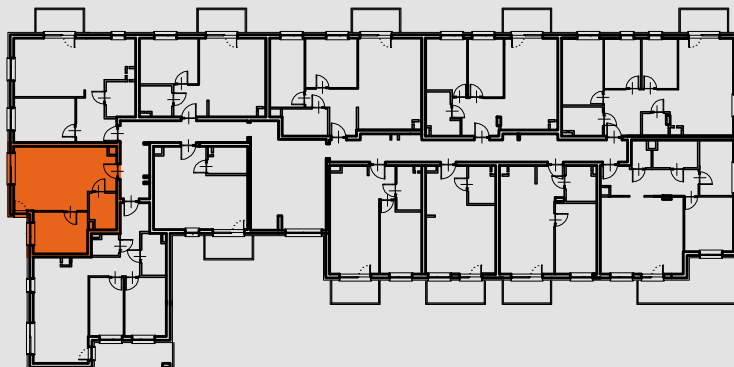


BUDYNEK WIELORODZINNY Z GARAŻEM WIELOSTANOWISKOWYM W PARTERZE  
 DZIAŁKI NR EW. 83/4, 83/6, UL. BANDURSKIEGO 34, 34a, OBRĘB MARKI, MIASTO MARKI.



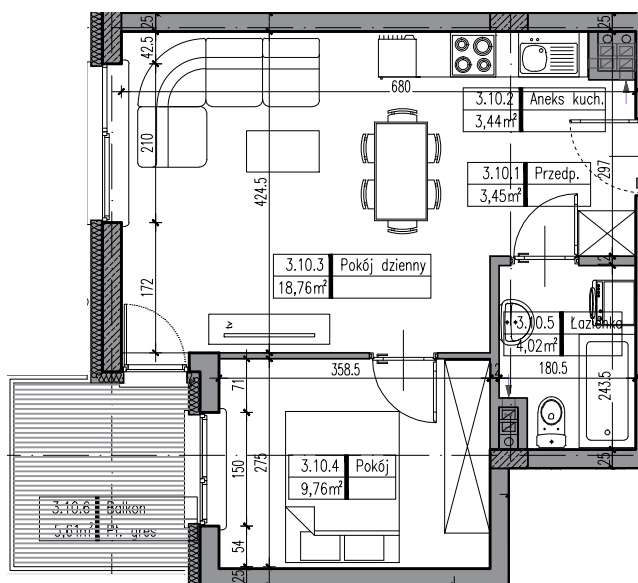
UL. BANDURSKIEGO



UWAGA: RYSUNEK KONCEPCYJNY - WYMIARY I POWIERZCHNIE MOGĄ ULEC ZMIANIE. RZUT POKAZUJE PRZYKŁADOWĄ ARANŻACJĘ LOKALU

MIESZKANIE NR 3.10

- |                        |                     |
|------------------------|---------------------|
| 3.10.1. PRZEDPOKÓJ     | 3,45m <sup>2</sup>  |
| 3.10.2. ANEKS KUCHENNY | 3,44m <sup>2</sup>  |
| 3.10.3. POKÓJ          | 18,76m <sup>2</sup> |
| 3.10.4. POKÓJ          | 9,48m <sup>2</sup>  |
| 3.10.5. ŁAZIENKA       | 4,02m <sup>2</sup>  |



PIĘTRO II LOKAL NR 3.10

PROJEKT A.L. DEVELOPMENT SP. Z O.O. SP. K.  
 ul. Świętokrzyska 30 lok. 63.  
 00-116 Warszawa



POW. UŻYTKOWA 39,15m<sup>2</sup> + BALKON 5,61m<sup>2</sup>