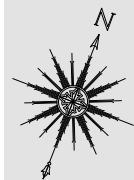
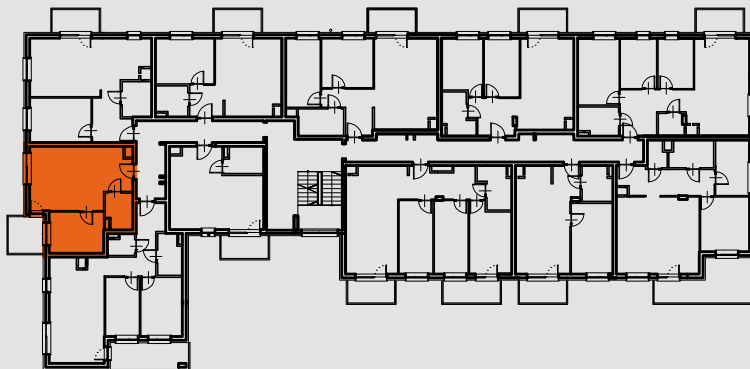


BUDYNEK WIELORODZINNY Z GARAŻEM WIELOSTANOWISKOWYM W PARTERZE  
 DZIAŁKI NR EW. 83/4, 83/6, UL. BANDURSKIEGO 34, 34a, OBRĘB MARKI, MIASTO MARKI.



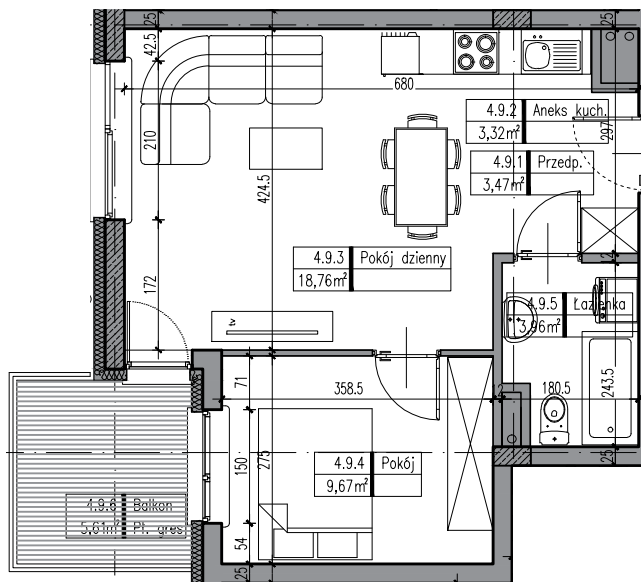
UL. BANDURSKIEGO



UWAGA: RYSUNEK KONCEPCYJNY - WYMIARY I POWIERZCHNIE MOGĄ ULEC ZMIANIE. RZUT POKAZUJE PRZYKŁADOWĄ ARANŻACJĘ LOKALU

MIESZKANIE NR 4.9.:

4.9.1. PRZEDPOKÓJ	3,45m <sup>2</sup>
4.9.2. ANEKS KUCHENNY	3,32m <sup>2</sup>
4.9.3. POKÓJ	18,76m <sup>2</sup>
4.9.4. POKÓJ	9,48m <sup>2</sup>
4.9.5. ŁAZIENKA	3,96m <sup>2</sup>



PIĘTRO III LOKAL NR 4.9.

PROJEKT A.L. DEVELOPMENT SP. Z O.O. SP. K.  
 ul. Świętokrzyska 30 lok. 63.  
 00-116 Warszawa



POW. UŻYTKOWA 38,97m<sup>2</sup> + BALKON 5,61m<sup>2</sup>



biuro@agk.com.pl, www.agk.com.pl  
 02-463 Warszawa, ul.Św. Wincentego 14 lok. 25 03-505 Warszawa