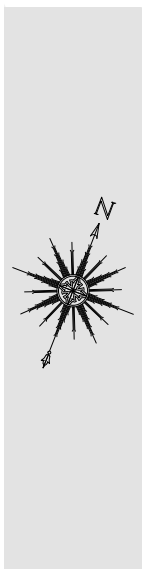


BUDYNEK WIELORODZINNY Z GARAŻEM WIELOSTANOWISKOWYM W PARTERZE
 DZIAŁKI NR EW. 83/4, 83/6, UL. BANDURSKIEGO 34, 34a, OBRĘB MARKI, MIASTO MARKI.



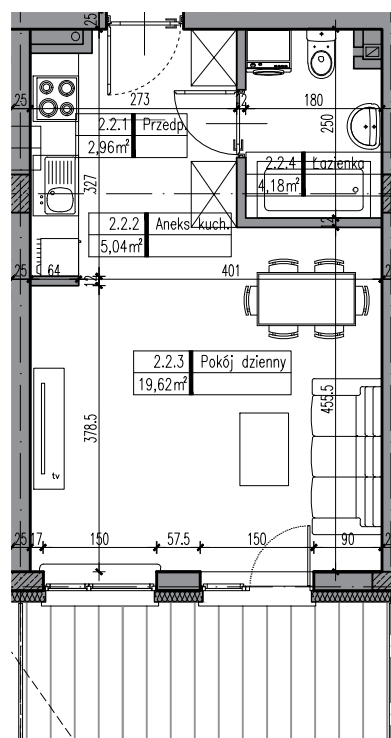
UL. BANDURSKIEGO



UWAGA: RYSUNEK KONCEPCYJNY - WYMIARY I POWIERZCHNIE MOGĄ ULEC ZMIANIE. RZUT POKAZUJE PRZYKŁADOWĄ ARANŻACJĘ LOKALU

MIESZKANIE NR 2.2:

2.2.1. PRZEDPOKÓJ	2,96m ²
2.2.2. ANEKS KUCHENNY	5,04m ²
2.2.3. POKÓJ	19,62m ²
2.2.5. ŁAZIENKA	4,18m ²



PIĘTRO I LOKAL NR 2.2

PROJEKT A.L. DEVELOPMENT SP. Z O.O. SP. K.
 ul. Świętokrzyska 30 lok. 63.
 00-116 Warszawa



POW. UŻYTKOWA 31,80m² + TARAS 37,10m²