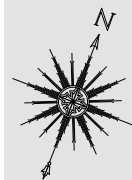
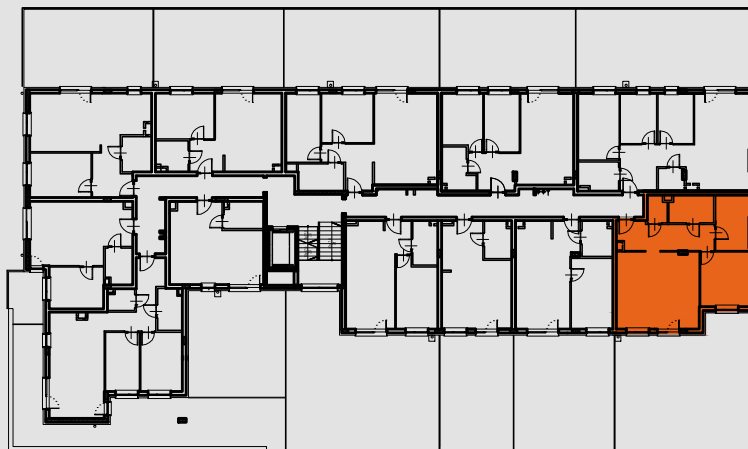


BUDYNEK WIELORODZINNY Z GARAŻEM WIELOSTANOWISKOWYM W PARTERZE
 DZIAŁKI NR EW. 83/4, 83/6, UL. BANDURSKIEGO 34, 34a, OBRĘB MARKI, MIASTO MARKI.



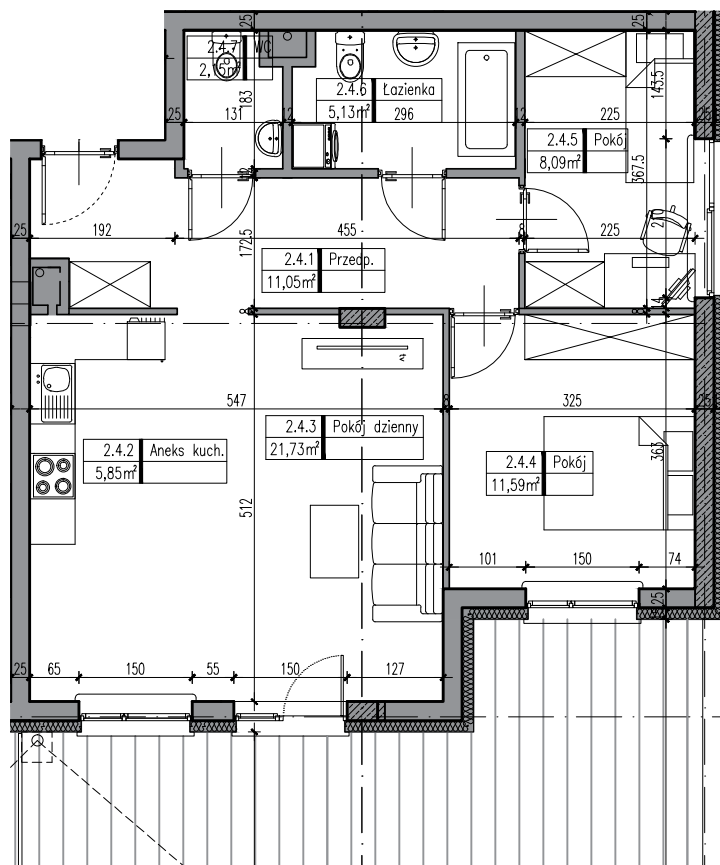
UL. BANDURSKIEGO



UWAGA: RYSUNEK KONCEPCYJNY - WYMIARY I POWIERZCHNIE MOGĄ ULEC ZMIANIE. RZUT POKAZUJE PRZYKŁADOWĄ ARANŻACJĘ LOKALU

MIESZKANIE NR 2.4:

2.4.1. PRZEDPOKÓJ	11,05m ²
2.4.2. ANEKS KUCHENNY	5,85m ²
2.4.3. POKÓJ	21,73m ²
2.4.4. POKÓJ	11,50m ²
2.4.5. POKÓJ	8,09m ²
2.4.6. ŁAZIENKA	5,13m ²
2.4.7. WC	2,15m ²



PIĘTRO I LOKAL NR 2.4

PROJEKT A.L. DEVELOPMENT SP. Z O.O. SP. K.
 ul. Świętokrzyska 30 lok. 63.
 00-116 Warszawa

0 1 2 3 4 5m

POW. UŻYTKOWA 65,59m² + TARAS 73,36m²