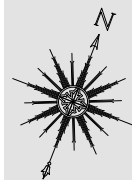
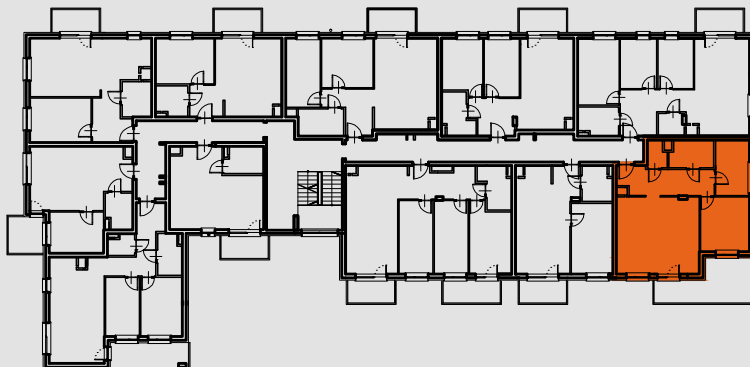


BUDYNEK WIELORODZINNY Z GARAŻEM WIELOSTANOWISKOWYM W PARTERZE
 DZIAŁKI NR EW. 83/4, 83/6, UL. BANDURSKIEGO 34, 34a, OBRĘB MARKI, MIASTO MARKI.



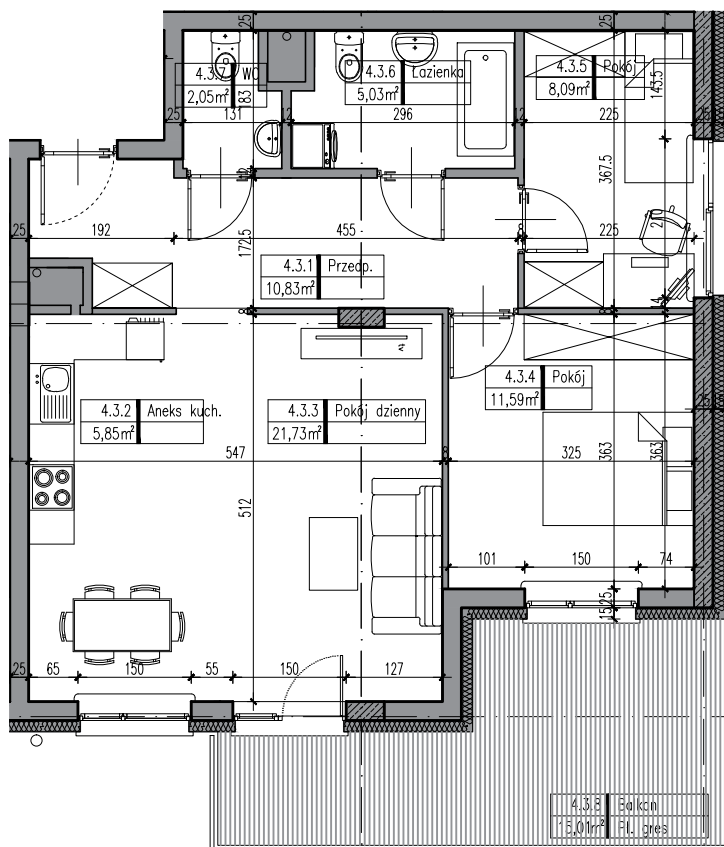
UL. BANDURSKIEGO



UWAGA: RYSUNEK KONCEPCYJNY - WYMIARY I POWIERZCHNIE MOGĄ ULEC ZMIANIE. RZUT POKAZUJE PRZYKŁADOWĄ ARANŻACJĘ LOKALU

MIESZKANIE NR 4.3.:

4.3.1. PRZEDPOKÓJ	10,83m ²
4.3.2. ANEKS KUCHENNY	5,85m ²
4.3.3. POKÓJ	21,73m ²
4.3.4. POKÓJ	11,50m ²
4.3.5. POKÓJ	8,09m ²
4.3.6. ŁAZIENKA	5,03m ²
4.3.7. WC	2,05m ²



PIĘTRO III LOKAL NR 4.3.

PROJEKT A.L. DEVELOPMENT SP. Z O.O. SP. K.
 ul. Świętokrzyska 30 lok. 63.
 00-116 Warszawa



POW. UŻYTKOWA 65,17m² + BALKON 15,01m²