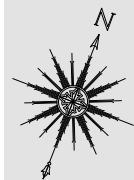
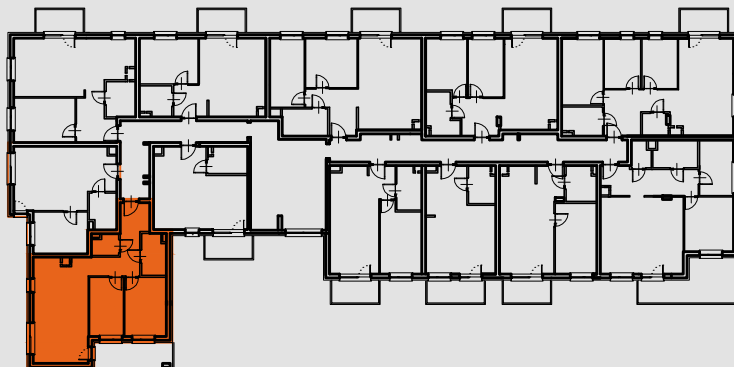


BUDYNEK WIELORODZINNY Z GARAŻEM WIELOSTANOWISKOWYM W PARTERZE
 DZIAŁKI NR EW. 83/4, 83/6, UL. BANDURSKIEGO 34, 34a, OBRĘB MARKI, MIASTO MARKI.



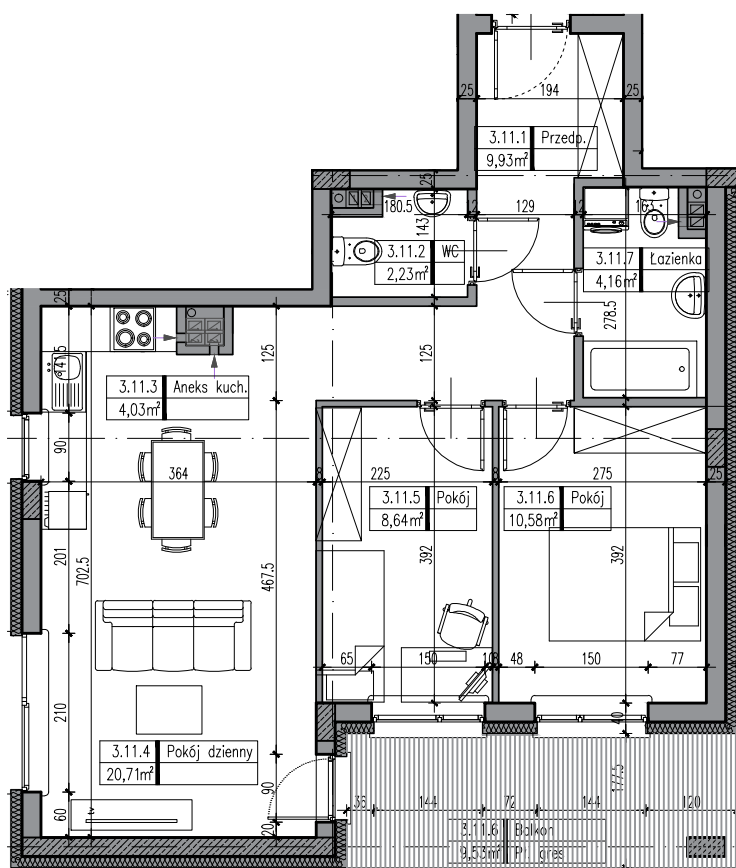
UL. BANDURSKIEGO



UWAGA: RYSUNEK KONCEPCYJNY - WYMIARY I POWIERZCHNIE MOGĄ ULEC ZMIANIE. RZUT POKAZUJE PRZYKŁADOWĄ ARANŻACJĘ LOKALU

MIESZKANIE NR 3.11

3.11.1. PRZEDPOKÓJ	9,93m ²
3.11.2. WC	2,23m ²
3.11.3. ANEKS KUCHENNY	4,08m ²
3.11.4. POKÓJ	20,86m ²
3.11.5. POKÓJ	8,64m ²
3.11.6. POKÓJ	10,58m ²
3.11.7. ŁAZIENKA	4,16m ²



PIĘTRO II LOKAL NR 3.11

PROJEKT A.L. DEVELOPMENT SP. Z O.O. SP. K.
 ul. Świętokrzyska 30 lok. 63.
 00-116 Warszawa



POW. UŻYTKOWA 60,33m² + BALKON 9,53m²