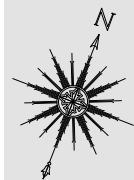
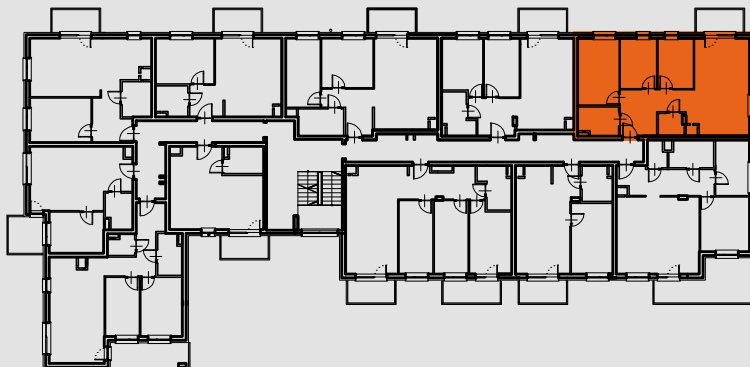


BUDYNEK WIELORODZINNY Z GARAŻEM WIELOSTANOWISKOWYM W PARTERZE
 DZIAŁKI NR EW. 83/4, 83/6, UL. BANDURSKIEGO 34, 34a, OBRĘB MARKI, MIASTO MARKI.



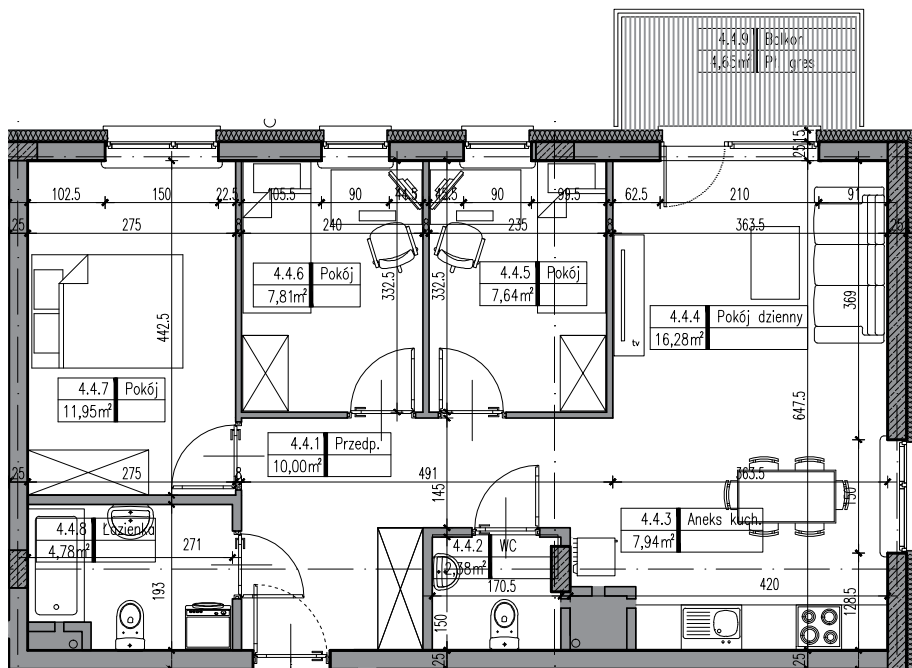
UL. BANDURSKIEGO



UWAGA: RYSUNEK KONCEPCYJNY - WYMIARY I POWIERZCHNIE MOGĄ ULEC ZMIANIE. RZUT POKAZUJE PRZYKŁADOWĄ ARANŻACJĘ LOKALU

MIESZKANIE NR 4.4.:

- | | |
|-----------------------|---------------------|
| 4.4.1. PRZEDPOKÓJ | 10,00m ² |
| 4.4.2. WC | 2,38m ² |
| 4.4.3. ANEKS KUCHENNY | 7,94m ² |
| 4.4.4. POKÓJ | 16,28m ² |
| 4.4.5. POKÓJ | 7,64m ² |
| 4.4.6. POKÓJ | 7,81m ² |
| 4.4.7. POKÓJ | 11,95m ² |
| 4.4.8. ŁAZIENKA | 4,78m ² |



PIĘTRO III LOKAL NR 4.4.

PROJEKT A.L. DEVELOPMENT SP. Z O.O. SP. K.
 ul. Świętokrzyska 30 lok. 63.
 00-116 Warszawa



POW. UŻYTKOWA 68,78m² + BALKON 4,65m²



biuro@agk.com.pl, www.agk.com.pl
 02-463 Warszawa, ul.Św. Wincentego 14 lok. 25 03-505 Warszawa