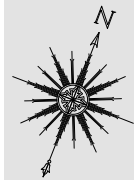
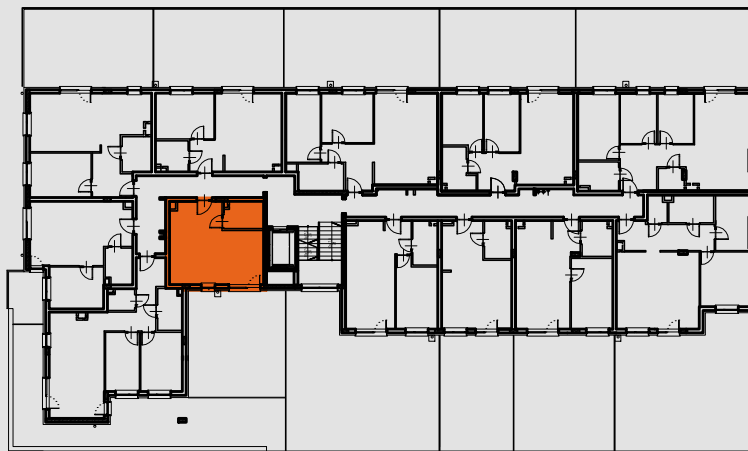


BUDYNEK WIELORODZINNY Z GARAŻEM WIELOSTANOWISKOWYM W PARTERZE  
 DZIAŁKI NR EW. 83/4, 83/6, UL. BANDURSKIEGO 34, 34a, OBRĘB MARKI, MIASTO MARKI.



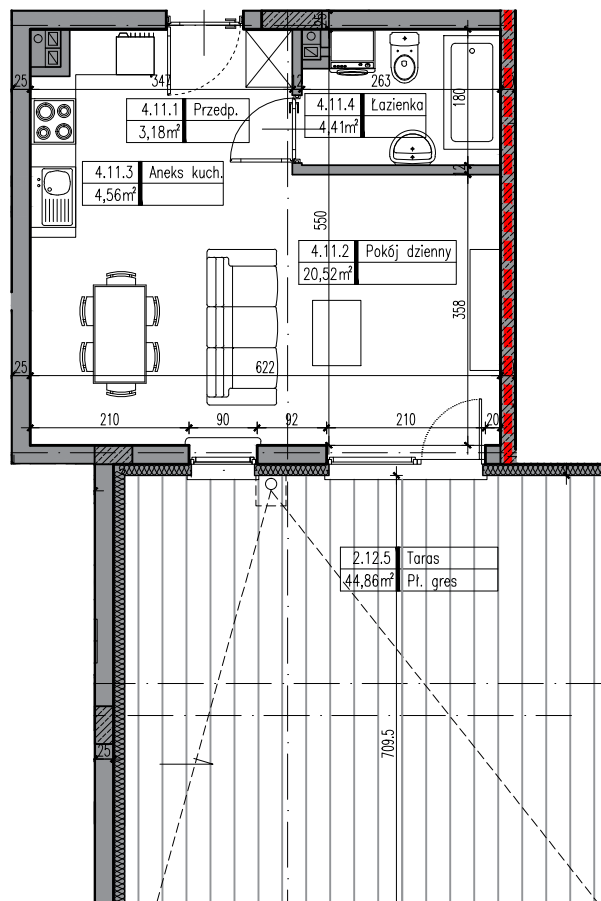
UL. BANDURSKIEGO



UWAGA: RYSUNEK KONCEPCYJNY - WYMIARY I POWIERZCHNIE MOGĄ ULEC ZMIANIE. RZUT POKAZUJE PRZYKŁADOWĄ ARANŻACJĘ LOKALU

MIESZKANIE NR 2.12

2.12.1. PRZEDPOKÓJ	3,18m <sup>2</sup>
2.12.3. ANEKS KUCHENNY	4,56m <sup>2</sup>
2.12.4. POKÓJ	20,52m <sup>2</sup>
2.12.7. ŁAZIENKA	4,41m <sup>2</sup>



PIĘTRO I LOKAL NR 2.12

PROJEKT A.L. DEVELOPMENT SP. Z O.O. SP. K.  
 ul. Świętokrzyska 30 lok. 63.  
 00-116 Warszawa



POW. UŻYTKOWA 32,67m<sup>2</sup> + TARAS 44,86m<sup>2</sup>