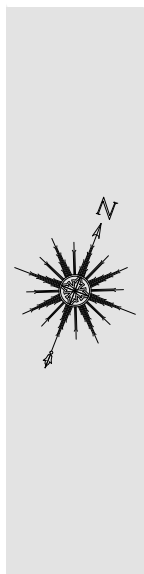
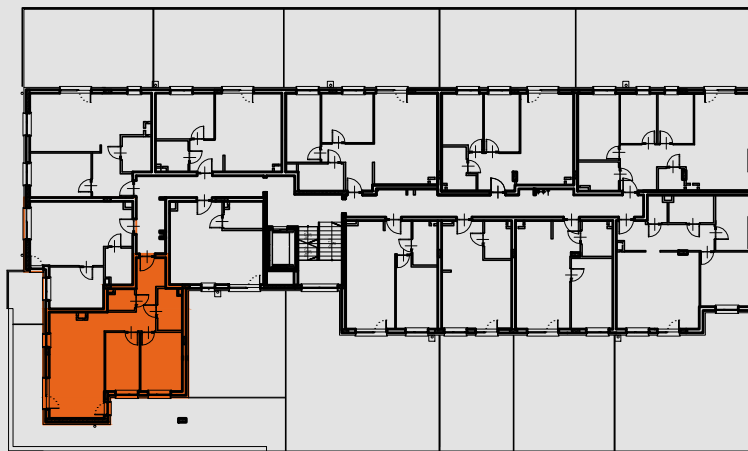


BUDYNEK WIELORODZINNY Z GARAŻEM WIELOSTANOWISKOWYM W PARTERZE  
 DZIAŁKI NR EW. 83/4, 83/6, UL. BANDURSKIEGO 34, 34a, OBRĘB MARKI, MIASTO MARKI.



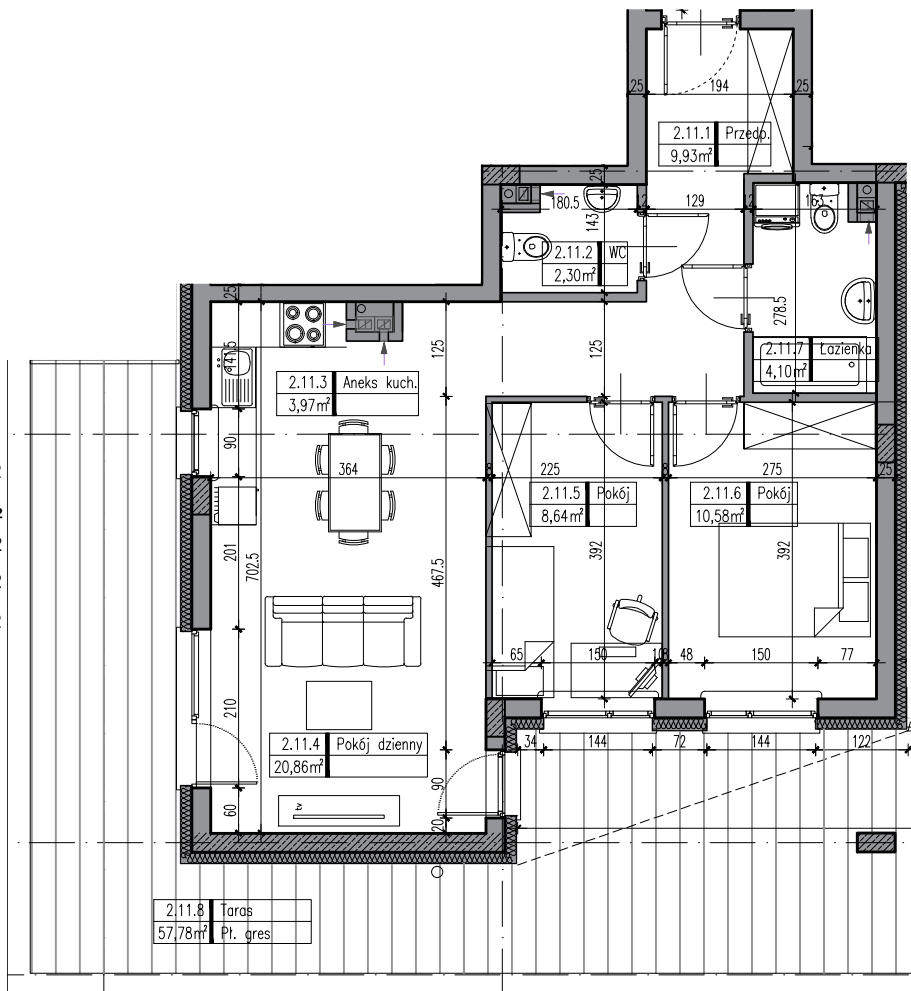
UL. BANDURSKIEGO



UWAGA: RYSUNEK KONCEPCYJNY - WYMIARY I POWIERZCHNIE MOGĄ ULEC ZMIANIE. RZUT POKAZUJE PRZYKŁADOWĄ ARANŻACJĘ LOKALU

MIESZKANIE NR 2.11

- |                        |                     |
|------------------------|---------------------|
| 2.11.1. PRZEDPOKÓJ     | 9,93m <sup>2</sup>  |
| 2.11.2. WC             | 2,30m <sup>2</sup>  |
| 2.11.3. ANEKS KUCHENNY | 3,97m <sup>2</sup>  |
| 2.11.4. POKÓJ          | 20,86m <sup>2</sup> |
| 2.11.5. POKÓJ          | 8,64m <sup>2</sup>  |
| 2.11.6. POKÓJ          | 10,58m <sup>2</sup> |
| 2.11.7. ŁAZIENKA       | 4,10m <sup>2</sup>  |



PIĘTRO I LOKAL NR 2.11

PROJEKT A.L. DEVELOPMENT SP. Z O.O. SP. K.  
 ul. Świętokrzyska 30 lok. 63.  
 00-116 Warszawa

POW. UŻYTKOWA 60,38m<sup>2</sup> + TARAS 57,78m<sup>2</sup>

