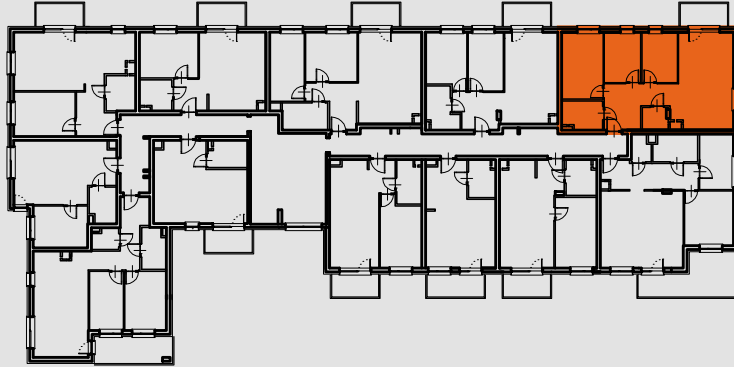


BUDYNEK WIELORODZINNY Z GARAŻEM WIELOSTANOWISKOWYM W PARTERZE  
 DZIAŁKI NR EW. 83/4, 83/6, UL. BANDURSKIEGO 34, 34a, OBRĘB MARKI, MIASTO MARKI.



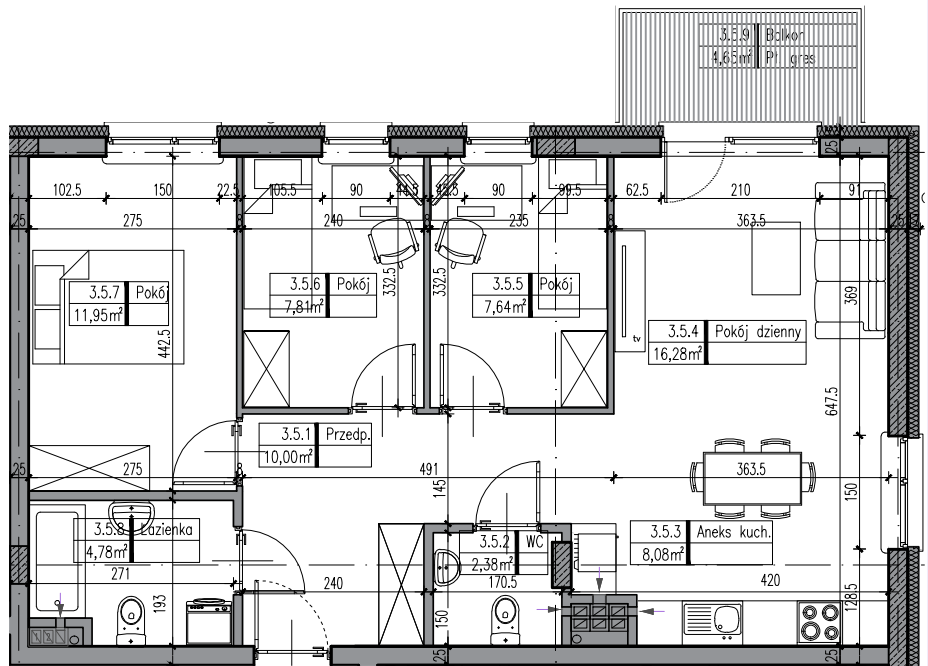
UL. BANDURSKIEGO



UWAGA: RYSUNEK KONCEPCYJNY - WYMIARY I POWIERZCHNIE MOGĄ ULEC ZMIANIE. RZUT POKAZUJE PRZYKŁADOWĄ ARANŻACJĘ LOKALU

MIESZKANIE NR 3.5:

- |                       |                     |
|-----------------------|---------------------|
| 3.5.1. PRZEDPOKÓJ     | 10,00m <sup>2</sup> |
| 3.5.2. WC             | 2,38m <sup>2</sup>  |
| 3.5.3. ANEKS KUCHENNY | 8,08m <sup>2</sup>  |
| 3.5.4. POKÓJ          | 16,28m <sup>2</sup> |
| 3.5.5. POKÓJ          | 7,64m <sup>2</sup>  |
| 3.5.6. POKÓJ          | 7,81m <sup>2</sup>  |
| 3.5.7. POKÓJ          | 11,95m <sup>2</sup> |
| 3.5.8. ŁAZIENKA       | 4,78m <sup>2</sup>  |



PIĘTRO II LOKAL NR 3.5

PROJEKT A.L. DEVELOPMENT SP. Z O.O. SP. K.  
 ul. Świętokrzyska 30 lok. 63.  
 00-116 Warszawa



POW. UŻYTKOWA 68,92m<sup>2</sup> + BALKON 4,65m<sup>2</sup>