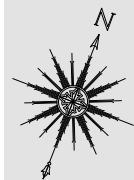
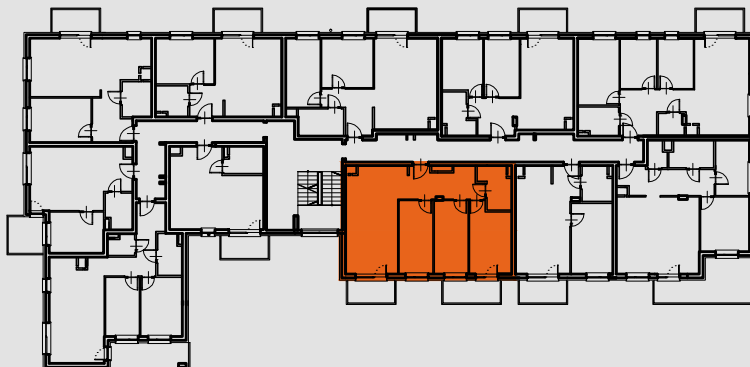


BUDYNEK WIELORODZINNY Z GARAŻEM WIELOSTANOWISKOWYM W PARTERZE
 DZIAŁKI NR EW. 83/4, 83/6, UL. BANDURSKIEGO 34, 34a, OBRĘB MARKI, MIASTO MARKI.



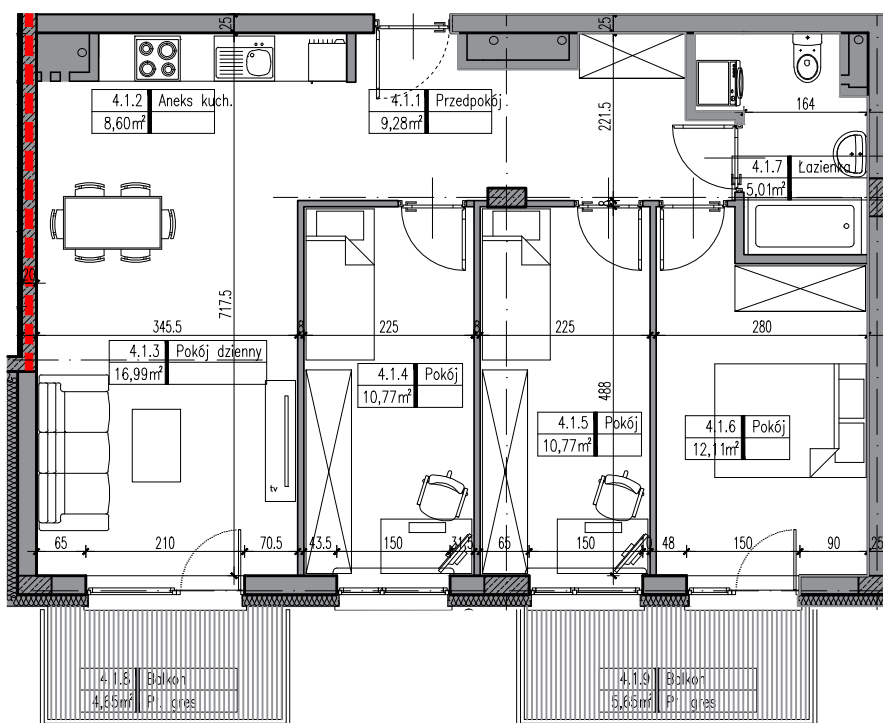
UL. BANDURSKIEGO



UWAGA: RYSUNEK KONCEPCYJNY - WYMIARY I POWIERZCHNIE MOGĄ ULEC ZMIANIE. RZUT POKAZUJE PRZYKŁADOWĄ ARANŻACJĘ LOKALU

MIESZKANIE NR 4.1:

- | | |
|-----------------------|---------------------|
| 4.1.1. PRZEDPOKÓJ | 9,28m ² |
| 4.1.2. ANEKS KUCHENNY | 8,60m ² |
| 4.1.3. POKÓJ | 16,99m ² |
| 4.1.4. POKÓJ | 10,77m ² |
| 4.1.5. POKÓJ | 10,77m ² |
| 4.1.6. POKÓJ | 12,11m ² |
| 4.1.5. ŁAZIENKA | 5,01m ² |



PIĘTRO III LOKAL NR 4.1

PROJEKT A.L. DEVELOPMENT SP. Z O.O. SP. K.
 ul. Świętokrzyska 30 lok. 63.
 00-116 Warszawa



POW. UŻYTKOWA 73,53m² + BALKON 4,65+5,65m²