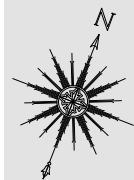
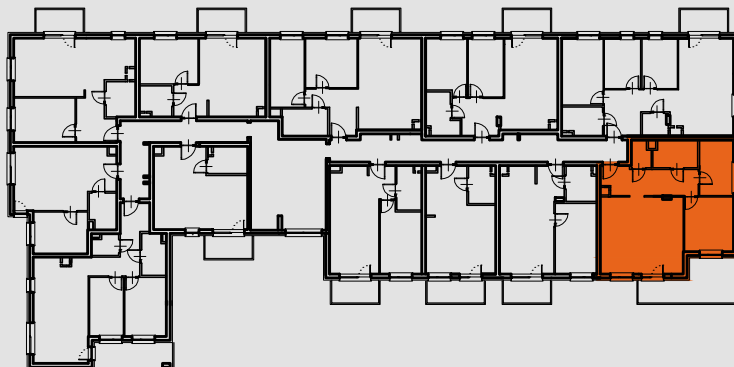


BUDYNEK WIELORODZINNY Z GARAŻEM WIELOSTANOWISKOWYM W PARTERZE
 DZIAŁKI NR EW. 83/4, 83/6, UL. BANDURSKIEGO 34, 34a, OBRĘB MARKI, MIASTO MARKI.



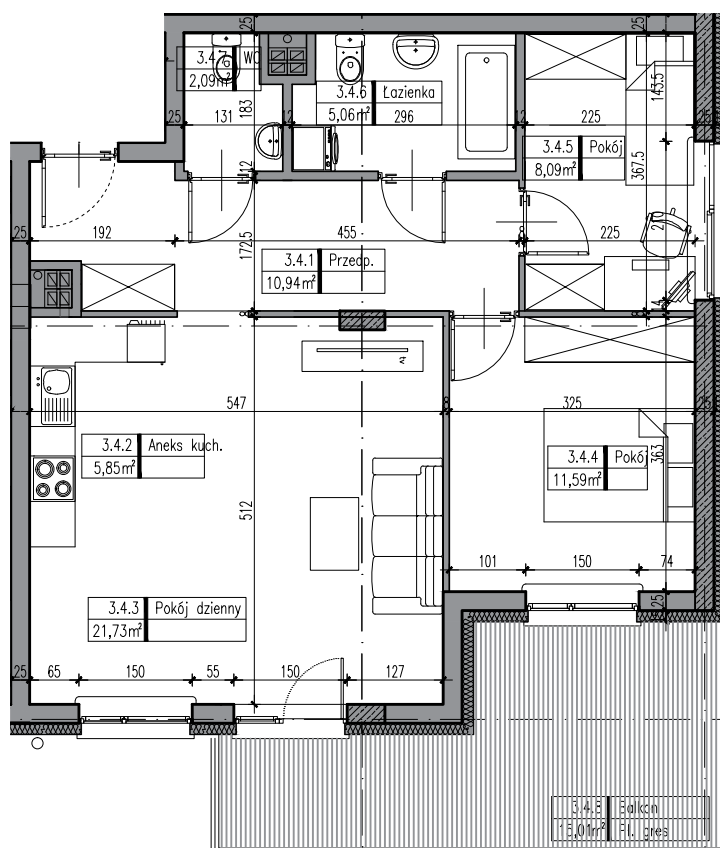
UL. BANDURSKIEGO



UWAGA: RYSUNEK KONCEPCYJNY - WYMIARY I POWIERZCHNIE MOGĄ ULEC ZMIANIE. RZUT POKAZUJE PRZYKŁADOWĄ ARANŻACJĘ LOKALU

MIESZKANIE NR 3.4:

3.4.1. PRZEDPOKÓJ	10,94m ²
3.4.2. ANEKS KUCHENNY	5,85m ²
3.4.3. POKÓJ	21,73m ²
3.4.4. POKÓJ	11,50m ²
3.4.5. POKÓJ	8,09m ²
3.4.6. ŁAZIENKA	5,06m ²
3.4.7. WC	2,09m ²



PIĘTRO II LOKAL NR 3.4

PROJEKT A.L. DEVELOPMENT SP. Z O.O. SP. K.
 ul. Świętokrzyska 30 lok. 63.
 00-116 Warszawa



POW. UŻYTKOWA 65,35m² + BALKON 15,01m²