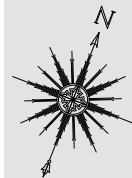
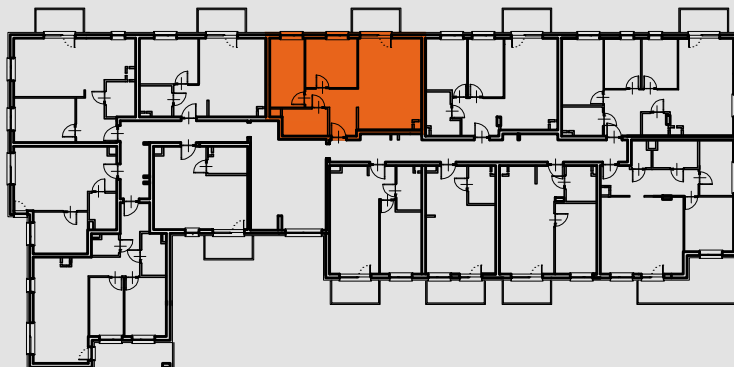


BUDYNEK WIELORODZINNY Z GARAŻEM WIELOSTANOWISKOWYM W PARTERZE  
 DZIAŁKI NR EW. 83/4, 83/6, UL. BANDURSKIEGO 34, 34a, OBRĘB MARKI, MIASTO MARKI.



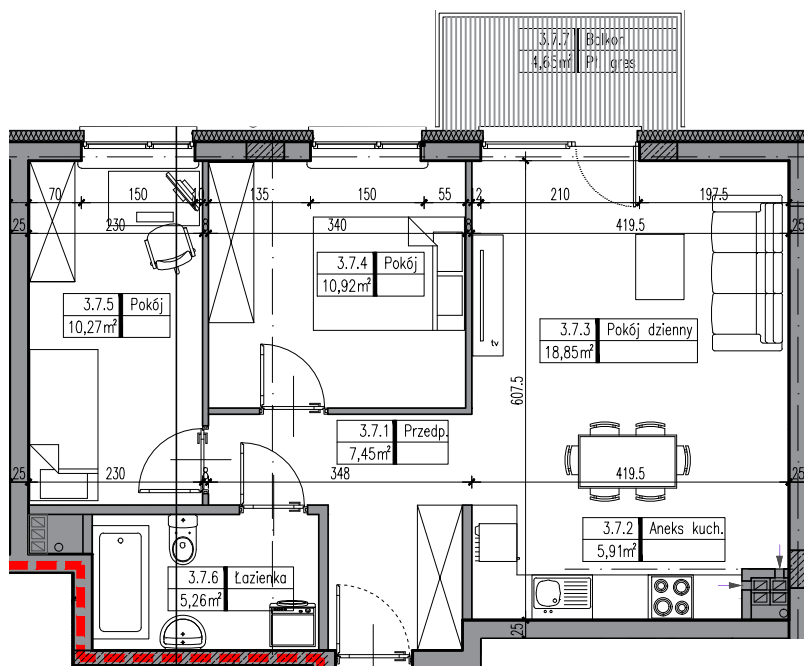
UL. BANDURSKIEGO



UWAGA: RYSUNEK KONCEPCYJNY - WYMIARY I POWIERZCHNIE MOGĄ ULEC ZMIANIE. RZUT POKAZUJE PRZYKŁADOWĄ ARANŻACJĘ LOKALU

MIESZKANIE NR 3.7:

- |                       |                     |
|-----------------------|---------------------|
| 3.7.1. PRZEDPOKÓJ     | 7,45m <sup>2</sup>  |
| 3.7.2. ANEKS KUCHENNY | 5,91m <sup>2</sup>  |
| 3.7.3. POKÓJ          | 18,85m <sup>2</sup> |
| 3.7.4. POKÓJ          | 10,92m <sup>2</sup> |
| 3.7.5. POKÓJ          | 10,27m <sup>2</sup> |
| 3.7.6. ŁAZIENKA       | 5,26m <sup>2</sup>  |



PIĘTRO II LOKAL NR 3.7

PROJEKT A.L. DEVELOPMENT SP. Z O.O. SP. K.  
 ul. Świętokrzyska 30 lok. 63.  
 00-116 Warszawa



POW. UŻYTKOWA 58,66m<sup>2</sup> + BALKON 4,65m<sup>2</sup>