

**Biuro Sprzedaży i Kredytów**

na terenie inwestycji  
ul. Krasickiego, Olsztyn  
[www.cityparkolsztyn.pl](http://www.cityparkolsztyn.pl)



**Doradca ds. mieszkań i kredytów**

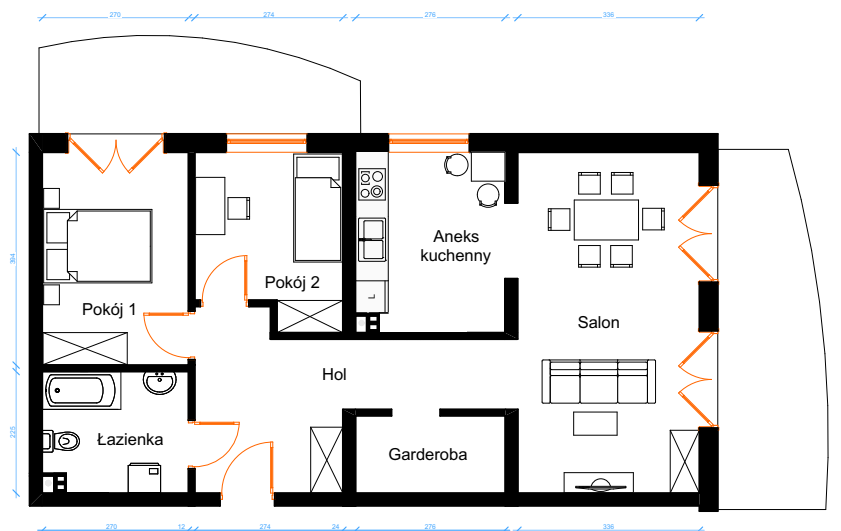
Mateusz Purcha  
tel: 782 411 611  
[mateusz.purcha@broker-nmid.pl](mailto:mateusz.purcha@broker-nmid.pl)



# LOKAL MIESZKALNY NR C1/01

## PARTER

POWIERZCHNIA UŻYTKOWA - **69,98 m<sup>2</sup>**



Salon z aneksem	29,63 m <sup>2</sup>
Pokój 1	10,37 m <sup>2</sup>
Pokój 2	8,00 m <sup>2</sup>
Garderoba	3,78 m <sup>2</sup>
Łazienka	5,71 m <sup>2</sup>
Hol	12,49 m <sup>2</sup>

Balkon  
Balkon

