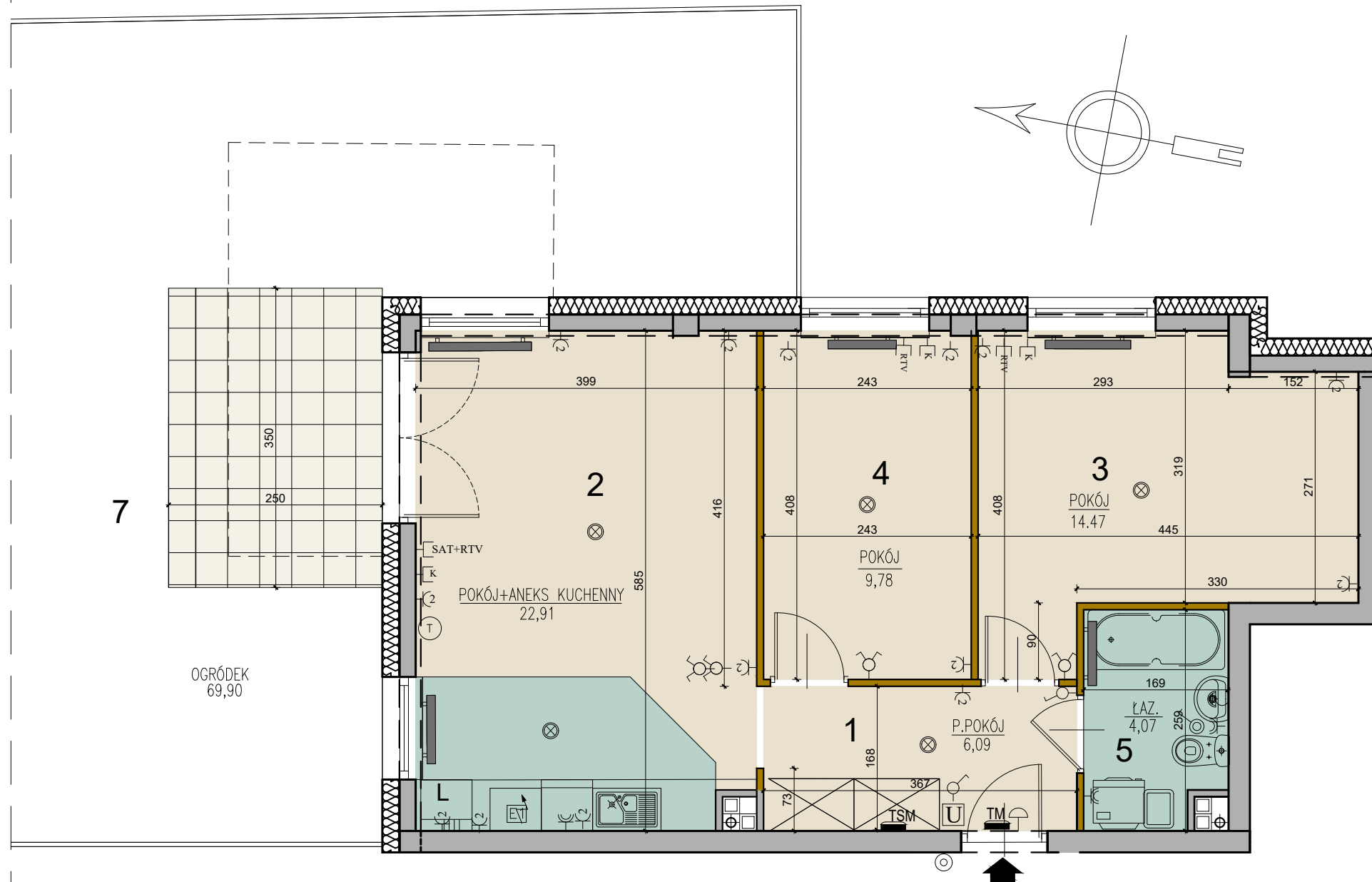
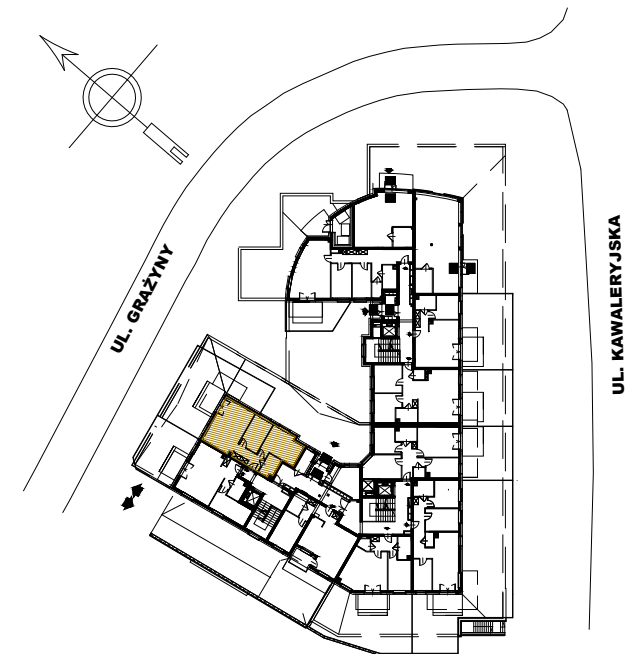


BUDYNEK MIESZKALNO - USŁUGOWY
przy ul. Kawaleryjskiej i Grażyny w Białymstoku



PIĘTRO	PARTER	PIĘTRO I	PIĘTRO II	PIĘTRO III
MIESZKANIE NR	36	-	-	-

ZESTAWIENIE POW. UŻYTKOWYCH POMIESZCZEŃ

NR	NAZWA POMIESZCZENIA	POW. [m ²]
1	PRZEDPOKÓJ	6,09 m ²
2	POKÓJ+ANEKS KUCHENNY	22,91 m ²
3	POKÓJ	14,47 m ²
4	POKÓJ	9,78 m ²
5	ŁAZIENKA	4,07 m ²

POW. UŻYTKOWA LOKALU 57,32m²

6	POWIERZCHNIA POD ŚCIANKAMI DZIAŁOWYMI	1,57 m ²
---	---------------------------------------	---------------------

POW. WEWNĘTRZNA LOKALU 58,89 m²

7	OGÓDEK	69,9 m ²
---	--------	---------------------

NINIEJSZA KARTA KATALOGOWA ZOSTAŁA OPRACOWANA NA PODSTAWIE PROJEKTU BUDOWLANEGO. NIE STANOWI ONA WIERNEGO ODWZOROWANIA POWSTAŁEGO LOKALU MIESZKALNEGO.
KARTY MAJĄ JEDYNE SŁUżyć WSKAZANIU POŁOŻENIA PROJEKTOWANYCH POMIESZCZEŃ LOKALU WRYSONANYCH NA PODSTAWIE PROJEKTU BUDOWLANEGO. W TOKU DALSZEGO PROJEKTOWANIA MOGĄ WYSTĄPIĆ NIEWIELKIE ZMIANY W STOSUNKU DO INFORMACJI ZAWARTYCH W KARCIE KATALOGOWEJ.
NINIEJSZA KARTA NIE STANOWI WIĄŻĄCEGO OPISU PREZENTOWANEGO LOKALU. PROJEKT CHRONIONY PRAWEM AUTORSKIM.
RYSUNEK NIE PRZEZNACZONY DO CELÓW WYKONAWCZYCH

AKB ARCHITEKCI

UWAGA:

- WYMIARY POMIESZCZEŃ, LOKALIZACJĘ PRZYBORÓW SANITARNYCH, ROZMIESZCZENIE PUNKTÓW OŚWIETLENIOWYCH ITP. PODANO ZGODNIE Z PROJEKTEM BUDOWLANYM. MOGĄ WYSTĄPIĆ NIEWIELKIE RÓŻNICE WYMIARÓW I USYTUOWANIA ELEMENTÓW POWSTAŁE W TRAKCIE REALIZACJI PRAC BUDOWLANYCH. PODANE WYMIARY SĄ WYMIARAMI W ŚWIETLE PIONOWYCH PRZEGRÓD (ŚCIAN) W STANIE SUROWYM.
- POWIERZCHNIA UŻYTKOWA LOKALU JEST OKREŚLONA NA PODSTAWIE ROZPORZĄDZENIA MINISTRA TRANSPORTU, BUDOWNICTWA I GOSPODARKI MORSKIEJ Z DN. 25.04.2014R. W SPRAWIE SZCZEGÓŁOWEGO ZAKRESU I FORMY PROJEKTU BUDOWLANEGO (DZ. U. Z 2012R, poz. 462): ZGODNIE Z ZASADAMI ZAWARTYMI W POLSKIEJ NORMIE PN-ISO 9836: 1997, T.J.: POWIERZCHNIA UŻYTKOWA LOKALU JEST OBLICZANA W METRACH KWADRATOWYCH Z DOKŁADNOŚCIĄ DO DWÓCH MIEJSC PO PRZECINKU, DLA WYMIARÓW LOKALU W STANIE WYKOŃCZONYM, NA POZIOMEJ PODŁOŻY. NIE LICZĄC LISTEW PRZYPODŁOGOWYCH, PROGÓW ITP. DO POWIERZCHNI UŻYTKOWEJ LOKALU NIE WLICZA SIĘ POWIERZCHNI ELEMENTÓW NADAJĄCYCH SIĘ DO DEMONTAŻU (RURY, KANAŁY, ŚCIANKI DZIAŁOWE), NIE SĄ WLICZANE POWIERZCHNIE OTWORÓW NA DRZWI I OKNA ORAZ NISZE W ELEMENTACH ZAMYKAJĄCYCH.
- PRZEDSTAWIONA NA RZUCIE ARANŻACJA MA CHARAKTER PRZYKŁADOWY. UMEBLOWANIE NIE STANOWI WYPOSAŻENIA NABYWANEGO LOKALU.

LEGENDA

- ⊗ WPUST OŚWIETLENIOWY
- E1 PUSZKA PRZYŁĄCZENIOWA INSTALACJI ELEKTRYCZNEJ DO ZASILANIA KUCHENKI ELEKTRYCZNEJ 400V
- WYPUST INSTALACJI ELEKTRYCZNEJ DO ZASILANIA OKAPU KUCHENNEGO.
- ⌚ DZWONEK ELEKTRYCZNY, DOMOWY, 230V
- ⌚ ŁĄCZNIK POJEDYŃCZY, IP44.
- ⌚ ŁĄCZNIK GRUPOWY, IP44.
- ⌚ ŁĄCZNIK POJEDYŃCZY.
- ⌚ ŁĄCZNIK GRUPOWY.
- TM TABLICA ELEKTRYCZNA MIESZKANIOWA
- TSM TELETECHNICZNA SZAFKA MIESZKANIOWA
- U UNIFON DOMOFONU W MIESZKANIU
- ⊙ PRZYCIŚK DZWONKA
- ⌚ ŁĄCZNIK SCHODOWY
- ⌚ GNAZDO WTYKOWE, PODWÓJNE
- ⌚ GNAZDO WTYKOWE, POJEDYŃCZE, IP44
- ⌚ GNAZDO WTYKOWE, PODWÓJNE
- ⌚ GNAZDO TELEFONICZNE TYPU 1XRJ12
- ⌚ GNAZDO RTV
- ⌚ GNAZDO KOMPUTEROWE
- ŚCIANA Z MOŻLIWOŚCIĄ ROZBIÓRKI
- ŚCIANY NIEROZBIERALNE
- GRZEJNIK C.O.
- ⊕ PION KANALIZACYJNY
- ⊕ PION WENTYLACYJNY